



**АДМИНИСТРАЦИЯ МУНИЦИПАЛЬНОГО ОБРАЗОВАНИЯ
КАНЕВСКОЙ РАЙОН
ПОСТАНОВЛЕНИЕ**

от 24.01.2023

№ 79

ст-ца Каневская

**О предварительном согласовании акционерному обществу фирма
«Агрокомплекс» им. Н.И. Ткачева земельного участка, площадью
23257 кв.м, расположенного по адресу: Российская Федерация,
Краснодарский край, Каневской район, в границах кадастрового квартала
23:11:0000000**

В соответствии со статьями 11.10, 39.15, подпунктами 11, 12 пункта 2 статьи 39.6 Земельного кодекса Российской Федерации, Федеральным законом от 25 октября 2001 года № 137-ФЗ «О введении в действие Земельного кодекса Российской Федерации», Федеральным законом от 6 октября 2003 года № 131-ФЗ «Об общих принципах организации местного самоуправления в Российской Федерации», постановлением администрации муниципального образования Каневской район от 25 октября 2019 года № 1872 «О должностных полномочиях заместителей главы муниципального образования Каневской район» на основании заявления генерального директора акционерного общества фирма «Агрокомплекс» им. Н.И. Ткачева (далее – АО фирма «Агрокомплекс» им. Н.И. Ткачева) Хворостины Евгения Николаевича, п о с т а н о в л я ю:

1. Предварительно согласовать АО фирма «Агрокомплекс» им. Н.И. Ткачева, место нахождения: 353100, Краснодарский край, Выселковский район, станица Выселки, улица Степная, 1, ИНН 2328000083 ОГРН 1022303554635 предоставление земельного участка, площадью 23257 кв.м, расположенного по адресу: Российская Федерация, Краснодарский край, Каневской район, в границах кадастрового квартала 23:11:0000000.

2. Утвердить схему расположения земельного участка на кадастровом плане территории, находящегося в кадастровом квартале 23:11:0000000, площадью 23257 кв.м, по адресу: Российская Федерация, Краснодарский край, Каневской район, в границах кадастрового квартала 23:11:0000000, расположенного в территориальной зоне, на которую градостроительные регламенты не устанавливаются, расположенного в зонах с особыми условиями использования территории: граница части (3 контур) придорожной полосы автомобильной дороги «станция Каневская-станция Бриньковская-поселок Приморский» на территории муниципального образования Каневский район, зона минимальных расстояний до магистрального газопровода станица Привольная - станица Ленинградская, охранная зона магистрального газопровода станица Привольная - станица Ленинградская, категория земель - земли сельскохозяйственного назначения (приложение).

3. Установить основной вид разрешенного использования земельного участка на кадастровом плане территории, находящегося в кадастровом квартале 23:11:0000000, площадью 23257 кв.м, по адресу: Российская Федерация, Краснодарский край, Каневской район, в границах кадастрового квартала 23:11:0000000, в соответствии с кодом 1.0 «Сельскохозяйственное использование» Классификатора видов разрешенного использования земельных участков, утвержденного Приказом федеральной службы государственной регистрации, кадастра и картографии от 10 ноября 2020 года № П/04124.

4. АО фирма «Агрокомплекс» им. Н.И. Ткачева (Хворостина Е.Н.), в соответствии со схемой расположения земельного участка на кадастровом плане территории, обеспечить проведение работ по образованию земельного участка, указанного в пункте 1.

5. Генеральный директор АО фирма «Агрокомплекс» им. Н.И. Ткачева Хворостина Евгений Николаевич вправе в установленном порядке без доверенности обратиться в территориальный отдел филиала публично-правовой компании «Роскадастр» по Краснодарскому краю (Филиал ППК «Роскадастр») с заявлением об осуществлении государственного кадастрового учета земельного участка, указанного в пункте 1.

6. Отделу по связям со СМИ и общественностью администрации муниципального образования Каневской район (Игнатенко Т.А.) разместить настоящее постановление на официальном сайте администрации муниципального образования Каневской район в информационно-телекоммуникационной сети «Интернет».

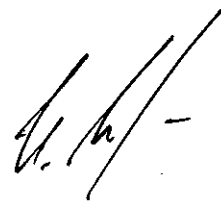
7. Направить настоящее постановление в Федеральную службу государственной регистрации, кадастра и картографии (Росреестр) в течение 5 (пяти) рабочих дней со дня его принятия.

8. Срок действия настоящего постановления составляет 2 (два) года.

9. Контроль за выполнением настоящего постановления оставляю за собой.

10. Постановление вступает в силу со дня его подписания.

Заместитель главы
муниципального образования
Каневской район



И.А.Луценко

Приложение

УТВЕРЖДЕНА

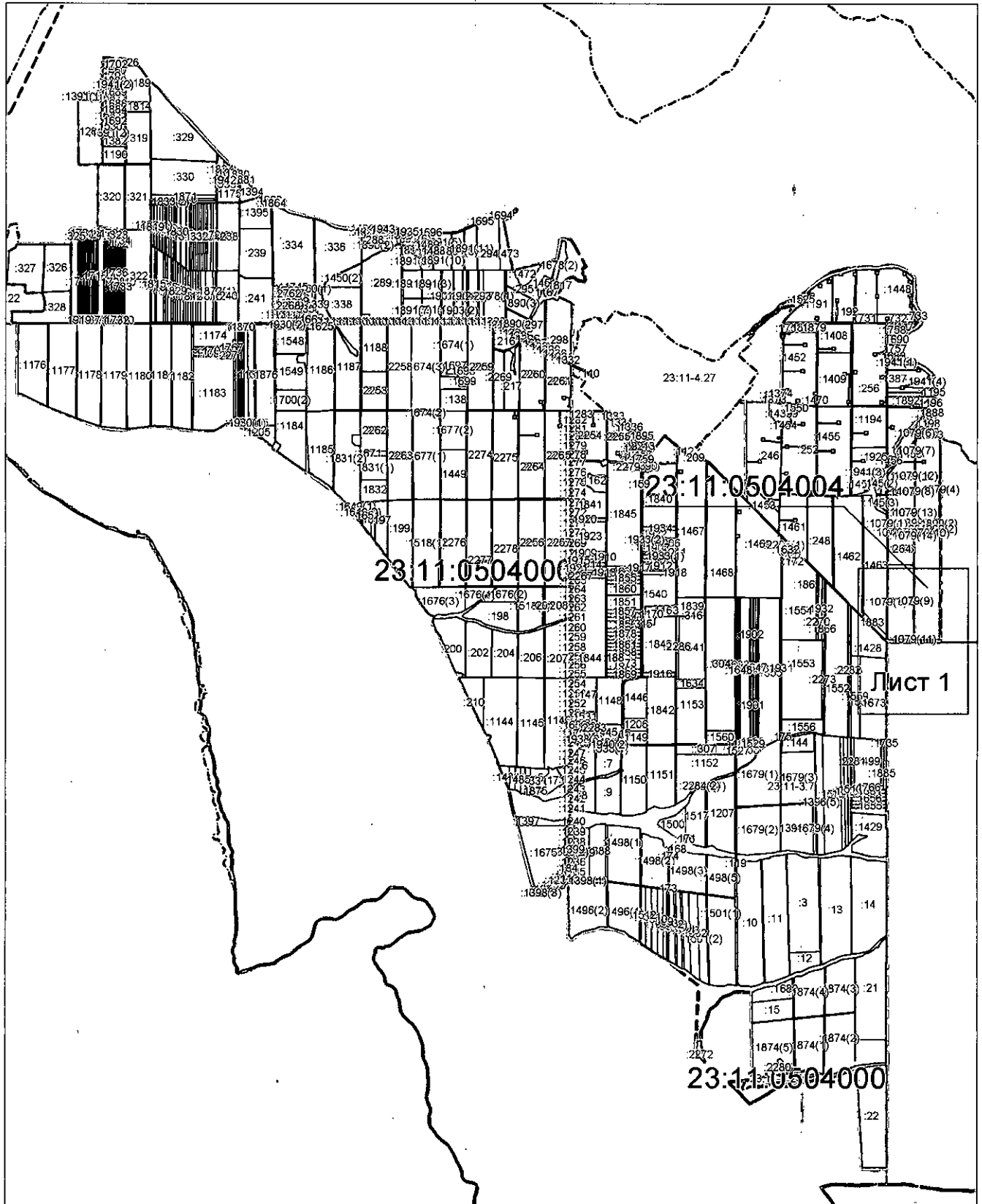
постановлением администрации
муниципального образования
Каневской район

от «24» 01 2023 № 79

**Схема расположения земельного участка или земельных участков
на кадастровом плане территории**

Условный номер земельного участка —		
Площадь земельного участка 23257 м ²		
Обозначение характерных точек границ	Координаты, м	
	X	Y
1	2	3
1	596111,71	1359420,37
2	596109,90	1359426,64
3	596109,87	1359441,26
4	596103,27	1359453,30
5	596100,80	1359464,27
6	596106,22	1360409,82
7	596082,51	1360409,81
8	596082,44	1360385,32
9	596080,43	1359990,57
10	596077,66	1359712,95
11	596076,06	1359543,42
12	596076,17	1359529,05
13	596077,06	1359510,92
14	596078,51	1359496,27
15	596080,74	1359480,68
16	596083,51	1359465,91
17	596088,00	1359448,97
18	596092,45	1359436,96
19	596094,47	1359431,77
20	596099,08	1359422,64
21	596102,11	1359415,50
1	596111,71	1359420,37

Основной лист



Система координат: МСК-23, зона 1

Масштаб 1:105000

Условные обозначения:



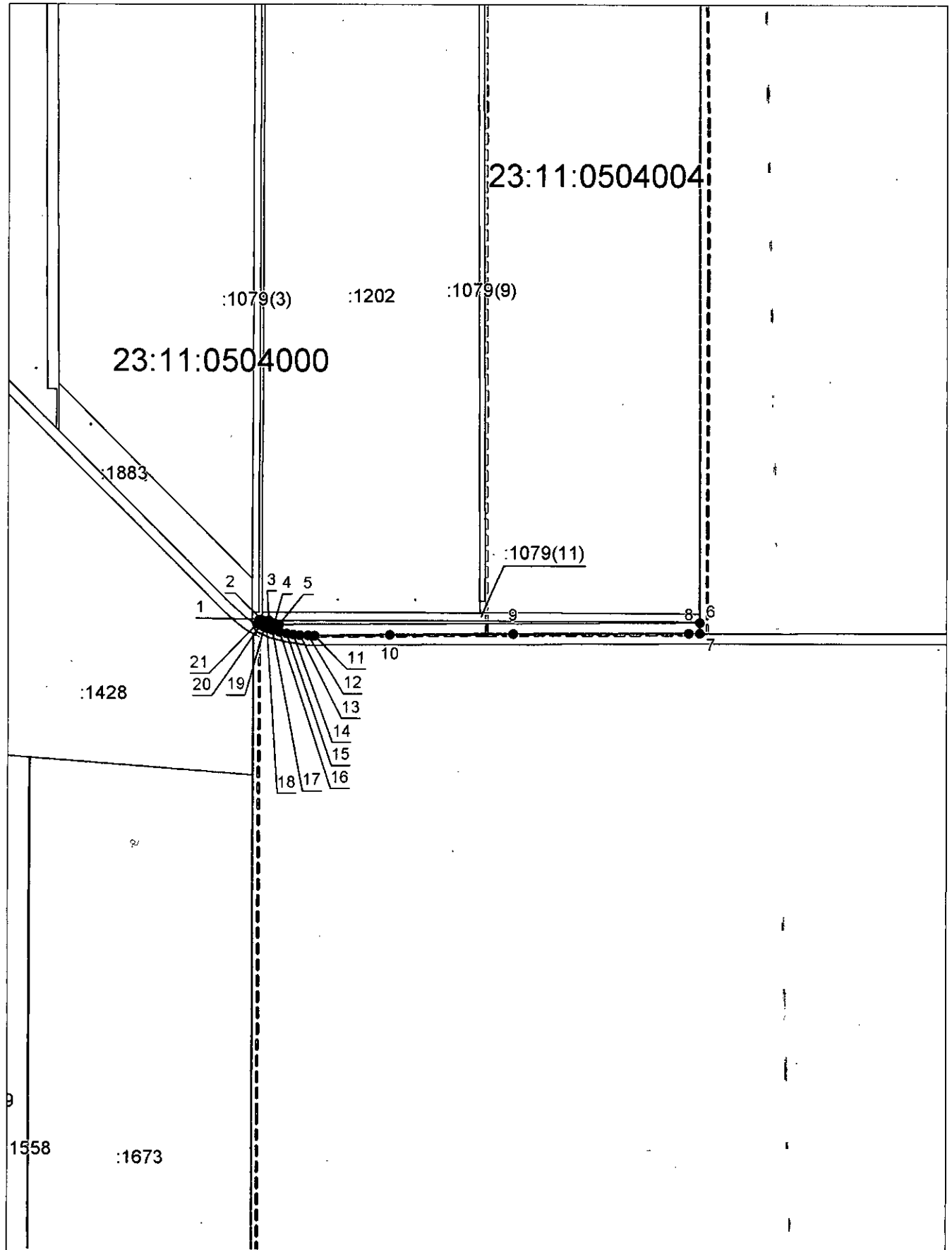
— область выносного листа,

23

— номер выносного листа.

Остальные обозначения приведены на отдельной странице в конце раздела.

Выносной лист №1



Система координат: МСК-23, зона 1
Масштаб 1:12000

Условные обозначения приведены на отдельной странице в конце раздела.

Условные обозначения:

- — граница образуемого земельного участка,
- — граница учтенного земельного участка,
- — граница кадастрового квартала,
- — характерная точка границы земельного участка.
- — граница муниципального образования,
- — граница населенного пункта,
- :1202 — кадастровые номера земельных участков,
- 23:11:0504000 — номера кадастровых кварталов.
- 23:11:0504004