



**АДМИНИСТРАЦИЯ МУНИЦИПАЛЬНОГО ОБРАЗОВАНИЯ
КАНЕВСКОЙ РАЙОН
ПОСТАНОВЛЕНИЕ**

от 06.03.2023

№ 280

ст-ца Каневская

Об утверждении схемы расположения земельного участка на кадастровом плане территории, расположенного по адресу: Российская Федерация, Краснодарский край, Каневской район, Каневское сельское поселение, станица Каневская, улица имени Рогозиной П.Г., земельный участок 22

В соответствии с пунктами 14, 15 статьи 11.10, пунктами 5, 6 статьи 11.4 Земельного кодекса Российской Федерации, пунктом 2 статьи 3.3 Федерального закона от 25 октября 2001 года № 137-ФЗ «О введении в действие Земельного кодекса Российской Федерации», подпунктом 3 пункта 1 статьи 15 Федерального закона от 6 октября 2003 года № 131-ФЗ «Об общих принципах организации местного самоуправления в Российской Федерации», постановлением администрации муниципального образования Каневской район от 25 октября 2019 года № 1872 «О должностных полномочиях заместителей главы муниципального образования Каневской район» на основании заявления индивидуального предпринимателя Смалиуса Геннадия Анатольевича, **п о с т а н о в л я ю:**

1. Утвердить схему расположения земельных участков на кадастровом плане территории, образуемых в результате раздела земельного участка с кадастровым номером 23:11:060323:880, общей площадью - 4300 кв.м, с сохранением в измененных границах данного земельного участка по адресу: Российская Федерация, Краснодарский край, Каневской район, Каневское сельское поселение, станица Каневская, улица имени Рогозиной П.Г., земельный участок 22, расположенного в территориальной зоне ОД-2 (Зона делового, общественного и коммерческого назначения местного значения), категория земель – земли населенных пунктов (приложение).

1.1. В результате раздела образуются земельные участки:

ЗУ1 площадью 200 кв.м, по адресу: Российская Федерация, Краснодарский край, Каневской муниципальный район, Каневское сельское поселение, станица Каневская, улица имени Рогозиной П.Г., земельный участок 38, расположенный в территориальной зоне ОД-2 (Зона делового, общественного и коммерческого назначения местного значения), категория земель – земли населенных пунктов;

ЗУ2 площадью 200 кв.м, по адресу: Российская Федерация, Краснодарский край, Каневской муниципальный район, Каневское сельское поселение, станица Каневская, улица имени Рогозиной П.Г., земельный участок 36, расположенный в территориальной зоне ОД-2 (Зона делового, общественного и коммерческого

поселение, станица Каневская, улица имени Животовского П.Н., земельный участок 39, расположенный в территориальной зоне ОД-2 (Зона делового, общественного и коммерческого назначения местного значения), категория земель – земли населенных пунктов.

2. Установить вид разрешенного использования образуемым земельным участкам, в соответствии с видом разрешенного использования исходного земельного участка с кадастровым номером 23:11:0603323:880:

ЗУ1 площадью 200 кв.м, по адресу: Российская Федерация, Краснодарский край, Каневской муниципальный район, Каневское сельское поселение, станица Каневская, улица имени Рогозиной П.Г., земельный участок 38, - «Блокированная жилая застройка»;

ЗУ2 площадью 200 кв.м, по адресу: Российская Федерация, Краснодарский край, Каневской муниципальный район, Каневское сельское поселение, станица Каневская, улица имени Рогозиной П.Г., земельный участок 36, - «Блокированная жилая застройка»;

ЗУ3 площадью 200 кв.м, по адресу: Российская Федерация, Краснодарский край, Каневской муниципальный район, Каневское сельское поселение, станица Каневская, улица имени Рогозиной П.Г., земельный участок 34, - «Блокированная жилая застройка»;

ЗУ4 площадью 200 кв.м, по адресу: Российская Федерация, Краснодарский край, Каневской муниципальный район, Каневское сельское поселение, станица Каневская, улица имени Рогозиной П.Г., земельный участок 32, - «Блокированная жилая застройка»;

ЗУ5 площадью 200 кв.м, по адресу: Российская Федерация, Краснодарский край, Каневской муниципальный район, Каневское сельское поселение, станица Каневская, улица имени Рогозиной П.Г., земельный участок 30, - «Блокированная жилая застройка»;

ЗУ6 площадью 200 кв.м, по адресу: Российская Федерация, Краснодарский край, Каневской муниципальный район, Каневское сельское поселение, станица Каневская, улица имени Рогозиной П.Г., земельный участок 28, - «Блокированная жилая застройка»;

ЗУ7 площадью 200 кв.м, по адресу: Российская Федерация, Краснодарский край, Каневской муниципальный район, Каневское сельское поселение, станица Каневская, улица имени Рогозиной П.Г., земельный участок 26, - «Блокированная жилая застройка»;

ЗУ8 площадью 200 кв.м, по адресу: Российская Федерация, Краснодарский край, Каневской муниципальный район, Каневское сельское поселение, станица Каневская, улица имени Рогозиной П.Г., земельный участок 24, - «Блокированная жилая застройка»;

ЗУ9 площадью 275 кв.м, по адресу: Российская Федерация, Краснодарский край, Каневской муниципальный район, Каневское сельское поселение, станица Каневская, улица имени Рогозиной П.Г., земельный участок 22, - «Блокированная жилая застройка»;

ЗУ10 площадью 275 кв.м, по адресу: Российская Федерация, Краснодарский край, Каневской муниципальный район, Каневское сельское поселение, станица Каневская, улица имени Животовского П.Н., земельный

участок 21, - «Блокированная жилая застройка»;

ЗУ11 площадью 200 кв.м, по адресу Российская Федерация, Краснодарский край, Каневской муниципальный район, Каневское сельское поселение, станица Каневская, улица имени Животовского П.Н., земельный участок 23, - «Блокированная жилая застройка»;

ЗУ12 площадью 200 кв.м, по адресу Российская Федерация, Краснодарский край, Каневской муниципальный район, Каневское сельское поселение, станица Каневская, улица имени Животовского П.Н., земельный участок 25, - «Блокированная жилая застройка»;

ЗУ13 площадью 200 кв.м, по адресу Российская Федерация, Краснодарский край, Каневской муниципальный район, Каневское сельское поселение, станица Каневская, улица имени Животовского П.Н., земельный участок 27, - «Блокированная жилая застройка»;

ЗУ14 площадью 200 кв.м, по адресу Российская Федерация, Краснодарский край, Каневской муниципальный район, Каневское сельское поселение, станица Каневская, улица имени Животовского П.Н., земельный участок 29, - «Блокированная жилая застройка»;

ЗУ15 площадью 200 кв.м, по адресу Российская Федерация, Краснодарский край, Каневской муниципальный район, Каневское сельское поселение, станица Каневская, улица имени Животовского П.Н., земельный участок 31, - «Блокированная жилая застройка»;

ЗУ16 площадью 200 кв.м, по адресу Российская Федерация, Краснодарский край, Каневской муниципальный район, Каневское сельское поселение, станица Каневская, улица имени Животовского П.Н., земельный участок 33, - «Блокированная жилая застройка»;

ЗУ17 площадью 200 кв.м, по адресу Российская Федерация, Краснодарский край, Каневской муниципальный район, Каневское сельское поселение, станица Каневская, улица имени Животовского П.Н., земельный участок 35, - «Блокированная жилая застройка»;

ЗУ18 площадью 200 кв.м, по адресу Российская Федерация, Краснодарский край, Каневской муниципальный район, Каневское сельское поселение, станица Каневская, улица имени Животовского П.Н., земельный участок 37, - «Блокированная жилая застройка»;

ЗУ19 площадью 275 кв.м, по адресу Российская Федерация, Краснодарский край, Каневской муниципальный район, Каневское сельское поселение, станица Каневская, улица имени Животовского П.Н., земельный участок 39, - «Блокированная жилая застройка»

3. Управление имущественных отношений администрации муниципального образования Каневской район (Копылова С.А.) вправе в установленном порядке без доверенности обратиться в территориальный отдел филиала публично-правовой компании «Роскадастр» по Краснодарскому краю (Филиал ППК «Роскадастр» по Краснодарскому краю) с заявлением об осуществлении государственного кадастрового учета земельных участков, указанных в пункте 1.1.

4. Отделу по связям со СМИ и общественностью администрации муниципального образования Каневской район (Игнатенко Т.А.) обеспечить

размещение настоящего постановления на официальном сайте администрации муниципального образования Каневской район в информационно-телекоммуникационной сети «Интернет».

5. Направить настоящее постановление в Федеральную службу государственной регистрации, кадастра и картографии (Росреестр) в течение 5 (пяти) рабочих дней со дня его принятия.

6. Срок действия настоящего постановления составляет 2 (два) года.

7. Контроль за выполнением настоящего постановления оставляю за собой.

8. Постановление вступает в силу со дня его подписания.

Заместитель главы
муниципального образования
Каневской район



И.А. Луценко

Приложение

УТВЕРЖДЕНА

постановлением администрации
муниципального образования

Каневской район

от 06.03.2023 № 280

**Схема расположения земельных участков
на кадастровом плане территории**

Условный номер земельного участка 23:11:0603323:880:3У1 <small>(указывается в случае, если предусматривается образование двух и более земельных участков)</small>		
Площадь земельного участка 200 м² <small>(указывается проектная площадь образуемого земельного участка, вычисленная с использованием технологических и программных средств, в том числе размещенных на официальном сайте федерального органа исполнительной власти, уполномоченного Правительством Российской Федерации на осуществление государственного кадастрового учета, государственной регистрации прав, ведение Единого государственного реестра недвижимости и предоставление сведений, содержащихся в Едином государственном реестре недвижимости, в информационно-телекоммуникационной сети "Интернет" (далее - официальный сайт), с округлением до 1 квадратного метра. Указанное значение площади земельного участка может быть уточнено при проведении кадастровых работ не более чем на десять процентов)</small>		
Обозначение характерных точек границ	Координаты, м <small>(указываются в случае подготовки схемы расположения земельного участка с использованием технологических и программных средств, в том числе размещенных на официальном сайте. Значения координат, полученные с использованием указанных технологических и программных средств, указываются с округлением до 0,01 метра)</small>	
	X	Y
1	2	3
2	591836,83	1376198,76
1	591843,35	1376201,33
6	591840,41	1376208,78
7	591833,89	1376206,20
8	591828,78	1376204,18
9	591817,17	1376199,58
4	591820,11	1376192,14
3	591831,73	1376196,73
2	591836,83	1376198,76

Условный номер земельного участка 23:11:0603323:880:3У2 <small>(указывается в случае, если предусматривается образование двух и более земельных участков)</small>		
Площадь земельного участка 200 м² <small>(указывается проектная площадь образуемого земельного участка, вычисленная с использованием технологических и программных средств, в том числе размещенных на официальном сайте федерального органа исполнительной власти, уполномоченного Правительством Российской Федерации на осуществление государственного кадастрового учета, государственной регистрации прав, ведение Единого государственного реестра недвижимости и предоставление сведений, содержащихся в Едином государственном реестре недвижимости, в информационно-телекоммуникационной сети "Интернет" (далее - официальный сайт), с округлением до 1 квадратного метра. Указанное значение площади земельного участка может быть уточнено при проведении кадастровых работ не более чем на десять процентов)</small>		
Обозначение характерных точек границ	Координаты, м <small>(указываются в случае подготовки схемы расположения земельного участка с использованием технологических и программных средств, в том числе размещенных на официальном сайте. Значения координат, полученные с использованием указанных технологических и программных средств, указываются с округлением до 0,01 метра)</small>	
	X	Y
1	2	3
7	591833,89	1376206,20
6	591840,41	1376208,78
10	591837,48	1376216,21
11	591830,95	1376213,63
12	591825,84	1376211,61
13	591814,23	1376207,02
9	591817,17	1376199,58

1	2	3
8	591828,78	1376204,18
7	591833,89	1376206,20

Условный номер земельного участка 23:11:0603323:880:3У3 <small>(указывается в случае, если предусматривается образование двух и более земельных участков)</small>		
Площадь земельного участка 200 м² <small>(указывается проектная площадь образуемого земельного участка, вычисленная с использованием технологических и программных средств, в том числе размещенных на официальном сайте федерального органа исполнительной власти, уполномоченного Правительством Российской Федерации на осуществление государственного кадастрового учета, государственной регистрации прав, ведение Единого государственного реестра недвижимости и предоставление сведений, содержащихся в Едином государственном реестре недвижимости, в информационно-телекоммуникационной сети "Интернет" (далее - официальный сайт), с округлением до 1 квадратного метра. Указанное значение площади земельного участка может быть уточнено при проведении кадастровых работ не более чем на десять процентов)</small>		
Обозначение характерных точек границ	Координаты, м <small>(указываются в случае подготовки схемы расположения земельного участка с использованием технологических и программных средств, в том числе размещенных на официальном сайте. Значения координат, полученные с использованием указанных технологических и программных средств, указываются с округлением до 0,01 метра)</small>	
	X	Y
1	2	3
12	591825,84	1376211,61
11	591830,95	1376213,63
10	591837,48	1376216,21
14	591834,54	1376223,66
15	591828,00	1376221,08
16	591822,89	1376219,05
17	591811,30	1376214,46
13	591814,23	1376207,02
12	591825,84	1376211,61

Условный номер земельного участка 23:11:0603323:880:3У4 <small>(указывается в случае, если предусматривается образование двух и более земельных участков)</small>		
Площадь земельного участка 200 м² <small>(указывается проектная площадь образуемого земельного участка, вычисленная с использованием технологических и программных средств, в том числе размещенных на официальном сайте федерального органа исполнительной власти, уполномоченного Правительством Российской Федерации на осуществление государственного кадастрового учета, государственной регистрации прав, ведение Единого государственного реестра недвижимости и предоставление сведений, содержащихся в Едином государственном реестре недвижимости, в информационно-телекоммуникационной сети "Интернет" (далее - официальный сайт), с округлением до 1 квадратного метра. Указанное значение площади земельного участка может быть уточнено при проведении кадастровых работ не более чем на десять процентов)</small>		
Обозначение характерных точек границ	Координаты, м <small>(указываются в случае подготовки схемы расположения земельного участка с использованием технологических и программных средств, в том числе размещенных на официальном сайте. Значения координат, полученные с использованием указанных технологических и программных средств, указываются с округлением до 0,01 метра)</small>	
	X	Y
1	2	3
15	591828,00	1376221,08
14	591834,54	1376223,66
18	591831,61	1376231,09

1	2	3
19	591825,06	1376228,50
20	591819,95	1376226,48
21	591808,36	1376221,90
17	591811,30	1376214,46
16	591822,89	1376219,05
15	591828,00	1376221,08

Условный номер земельного участка 23:11:0603323:880:3У5 <small>(указывается в случае, если предусматривается образование двух и более земельных участков)</small>		
Площадь земельного участка 200 м ² <small>(указывается проектная площадь образуемого земельного участка, вычисленная с использованием технологических и программных средств, в том числе размещенных на официальном сайте федерального органа исполнительной власти, уполномоченного Правительством Российской Федерации на осуществление государственного кадастрового учета, государственной регистрации прав, ведение Единого государственного реестра недвижимости и предоставление сведений, содержащихся в Едином государственном реестре недвижимости, в информационно-телекоммуникационной сети "Интернет" (далее - официальный сайт), с округлением до 1 квадратного метра. Указанное значение площади земельного участка может быть уточнено при проведении кадастровых работ не более чем на десять процентов)</small>		
Обозначение характерных точек границ	Координаты, м <small>(указываются в случае подготовки схемы расположения земельного участка с использованием технологических и программных средств, в том числе размещенных на официальном сайте. Значения координат, полученные с использованием указанных технологических и программных средств, указываются с округлением до 0,01 метра)</small>	
	X	Y
1	2	3
20	591819,95	1376226,48
19	591825,06	1376228,50
18	591831,61	1376231,09
22	591828,67	1376238,54
23	591822,12	1376235,94
24	591817,00	1376233,93
25	591805,42	1376229,34
21	591808,36	1376221,90
20	591819,95	1376226,48

Условный номер земельного участка 23:11:0603323:880:3У6 <small>(указывается в случае, если предусматривается образование двух и более земельных участков)</small>		
Площадь земельного участка 200 м ² <small>(указывается проектная площадь образуемого земельного участка, вычисленная с использованием технологических и программных средств, в том числе размещенных на официальном сайте федерального органа исполнительной власти, уполномоченного Правительством Российской Федерации на осуществление государственного кадастрового учета, государственной регистрации прав, ведение Единого государственного реестра недвижимости и предоставление сведений, содержащихся в Едином государственном реестре недвижимости, в информационно-телекоммуникационной сети "Интернет" (далее - официальный сайт), с округлением до 1 квадратного метра. Указанное значение площади земельного участка может быть уточнено при проведении кадастровых работ не более чем на десять процентов)</small>		
Обозначение характерных точек границ	Координаты, м <small>(указываются в случае подготовки схемы расположения земельного участка с использованием технологических и программных средств, в том числе размещенных на официальном сайте. Значения координат, полученные с использованием указанных технологических и программных средств, указываются с округлением до 0,01 метра)</small>	
	X	Y
1	2	3
23	591822,12	1376235,94
22	591828,67	1376238,54
26	591825,73	1376245,99
27	591819,17	1376243,39
28	591814,06	1376241,37
29	591802,49	1376236,79
25	591805,42	1376229,34
24	591817,00	1376233,93
23	591822,12	1376235,94

Условный номер земельного участка 23:11:0603323:880:3У7 <small>(указывается в случае, если предусматривается образование двух и более земельных участков)</small>		
Площадь земельного участка 200 м ² <small>(указывается проектная площадь образуемого земельного участка, вычисленная с использованием технологических и программных средств, в том числе размещенных на официальном сайте федерального органа исполнительной власти, уполномоченного Правительством Российской Федерации на осуществление государственного кадастрового учета, государственной регистрации прав, ведение Единого государственного реестра недвижимости и предоставление сведений, содержащихся в Едином государственном реестре недвижимости, в информационно-телекоммуникационной сети "Интернет" (далее - официальный сайт), с округлением до 1 квадратного метра. Указанное значение площади земельного участка может быть уточнено при проведении кадастровых работ не более чем на десять процентов)</small>		
Обозначение характерных точек границ	Координаты, м <small>(указываются в случае подготовки схемы расположения земельного участка с использованием технологических и программных средств, в том числе размещенных на официальном сайте. Значения координат, полученные с использованием указанных технологических и программных средств, указываются с округлением до 0,01 метра)</small>	
	X	Y
1	2	3
27	591819,17	1376243,39
26	591825,73	1376245,99
30	591822,80	1376253,42
31	591816,23	1376250,82
32	591811,11	1376248,81
33	591799,55	1376244,23
29	591802,49	1376236,79
28	591814,06	1376241,37
27	591819,17	1376243,39

Условный номер земельного участка 23:11:0603323:880:3У8 <small>(указывается в случае, если предусматривается образование двух и более земельных участков)</small>		
Площадь земельного участка 200 м ² <small>(указывается проектная площадь образуемого земельного участка, вычисленная с использованием технологических и программных средств, в том числе размещенных на официальном сайте федерального органа исполнительной власти, уполномоченного Правительством Российской Федерации на осуществление государственного кадастрового учета, государственной регистрации прав, ведение Единого государственного реестра недвижимости и предоставление сведений, содержащихся в Едином государственном реестре недвижимости, в информационно-телекоммуникационной сети "Интернет" (далее - официальный сайт), с округлением до 1 квадратного метра. Указанное значение площади земельного участка может быть уточнено при проведении кадастровых работ не более чем на десять процентов)</small>		
Обозначение характерных точек границ	Координаты, м <small>(указываются в случае подготовки схемы расположения земельного участка с использованием технологических и программных средств, в том числе размещенных на официальном сайте. Значения координат, полученные с использованием указанных технологических и программных средств, указываются с округлением до 0,01 метра)</small>	
	X	Y
1	2	3
31	591816,23	1376250,82
30	591822,80	1376253,42
34	591819,86	1376260,87
35	591813,28	1376258,27
36	591808,17	1376256,24
37	591796,61	1376251,67
33	591799,55	1376244,23
32	591811,11	1376248,81
31	591816,23	1376250,82

Условный номер земельного участка 23:11:0603323:880:3У14 <small>(указывается в случае, если предусматривается образование двух и более земельных участков)</small>		
Площадь земельного участка 200 м² <small>(указывается проектная площадь образуемого земельного участка, вычисленная с использованием технологических и программных средств, в том числе размещенных на официальном сайте федерального органа исполнительной власти, уполномоченного Правительством Российской Федерации на осуществление государственного кадастрового учета, государственной регистрации прав, ведение Единого государственного реестра недвижимости и предоставление сведений, содержащихся в Едином государственном реестре недвижимости, в информационно-телекоммуникационной сети "Интернет" (далее - официальный сайт), с округлением до 1 квадратного метра. Указанное значение площади земельного участка может быть уточнено при проведении кадастровых работ не более чем на десять процентов)</small>		
Обозначение характерных точек границ	Координаты, м <small>(указываются в случае подготовки схемы расположения земельного участка с использованием технологических и программных средств, в том числе размещенных на официальном сайте. Значения координат, полученные с использованием указанных технологических и программных средств, указываются с округлением до 0,01 метра)</small>	
	X	Y
1	2	3
53	591796,77	1376217,32
21	591808,36	1376221,90
25	591805,42	1376229,34
50	591793,83	1376224,75
52	591788,72	1376222,73
51	591782,18	1376220,14
54	591785,11	1376212,71
55	591791,66	1376215,30
53	591796,77	1376217,32

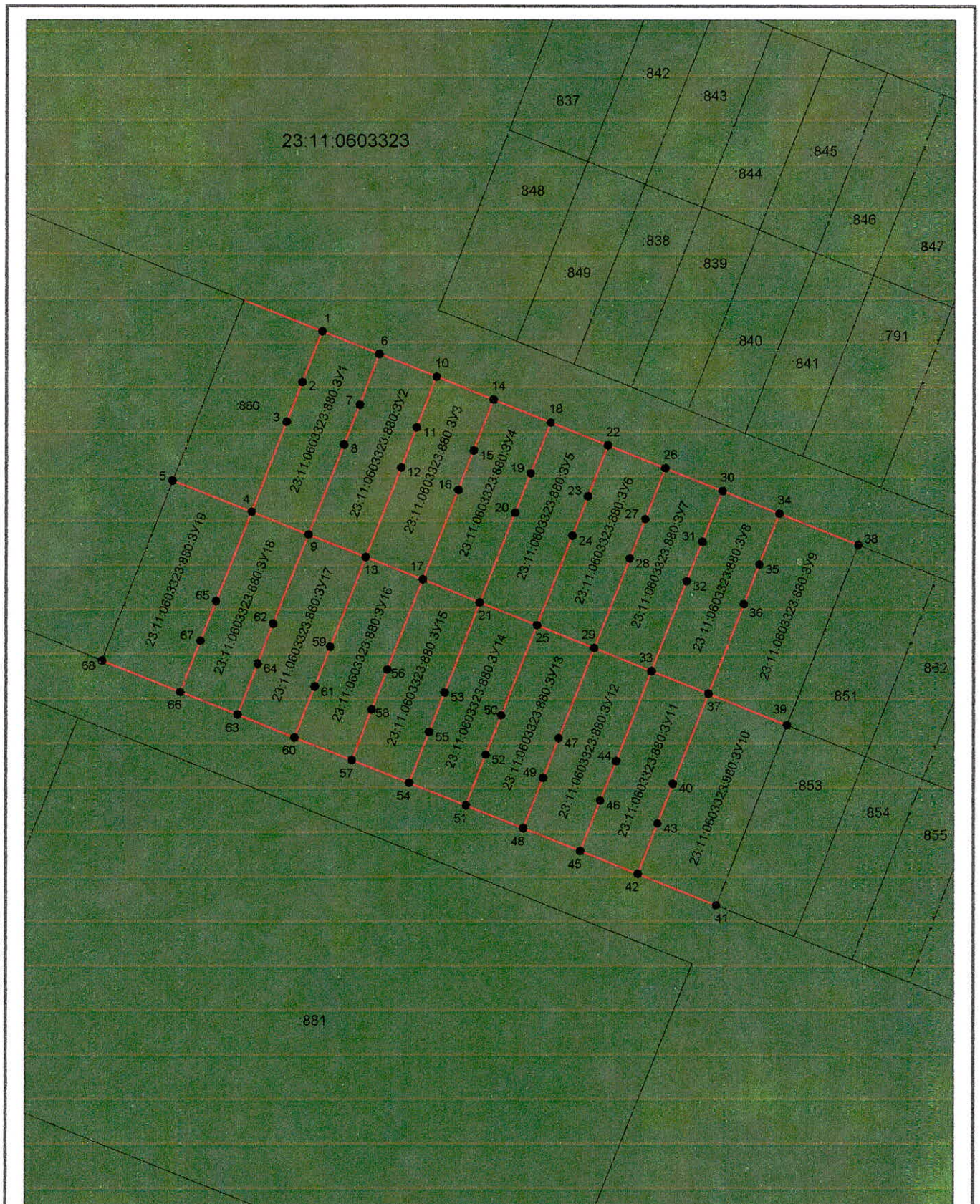
Условный номер земельного участка 23:11:0603323:880:3У15 <small>(указывается в случае, если предусматривается образование двух и более земельных участков)</small>		
Площадь земельного участка 200 м² <small>(указывается проектная площадь образуемого земельного участка, вычисленная с использованием технологических и программных средств, в том числе размещенных на официальном сайте федерального органа исполнительной власти, уполномоченного Правительством Российской Федерации на осуществление государственного кадастрового учета, государственной регистрации прав, ведение Единого государственного реестра недвижимости и предоставление сведений, содержащихся в Едином государственном реестре недвижимости, в информационно-телекоммуникационной сети "Интернет" (далее - официальный сайт), с округлением до 1 квадратного метра. Указанное значение площади земельного участка может быть уточнено при проведении кадастровых работ не более чем на десять процентов)</small>		
Обозначение характерных точек границ	Координаты, м <small>(указываются в случае подготовки схемы расположения земельного участка с использованием технологических и программных средств, в том числе размещенных на официальном сайте. Значения координат, полученные с использованием указанных технологических и программных средств, указываются с округлением до 0,01 метра)</small>	
	X	Y
1	2	3
56	591799,72	1376209,87
17	591811,30	1376214,46
21	591808,36	1376221,90
53	591796,77	1376217,32
55	591791,66	1376215,30
54	591785,11	1376212,71
57	591788,05	1376205,26
58	591794,61	1376207,85
56	591799,72	1376209,87

Условный номер земельного участка 23:11:0603323:880:3У16 <small>(указывается в случае, если предусматривается образование двух и более земельных участков)</small>		
Площадь земельного участка 200 м² <small>(указывается проектная площадь образуемого земельного участка, вычисленная с использованием технологических и программных средств, в том числе размещенных на официальном сайте федерального органа исполнительной власти, уполномоченного Правительством Российской Федерации на осуществление государственного кадастрового учета, государственной регистрации прав, ведение Единого государственного реестра недвижимости и предоставление сведений, содержащихся в Едином государственном реестре недвижимости, в информационно-телекоммуникационной сети "Интернет" (далее - официальный сайт), с округлением до 1 квадратного метра. Указанное значение площади земельного участка может быть уточнено при проведении кадастровых работ не более чем на десять процентов)</small>		
Обозначение характерных точек границ	Координаты, м <small>(указываются в случае подготовки схемы расположения земельного участка с использованием технологических и программных средств, в том числе размещенных на официальном сайте. Значения координат, полученные с использованием указанных технологических и программных средств, указываются с округлением до 0,01 метра)</small>	
	X	Y
1	2	3
59	591802,66	1376202,44
13	591814,23	1376207,02
17	591811,30	1376214,46
56	591799,72	1376209,87
58	591794,61	1376207,85
57	591788,05	1376205,26
60	591790,99	1376197,82
61	591797,55	1376200,42
59	591802,66	1376202,44

Условный номер земельного участка 23:11:0603323:880:3У17 <small>(указывается в случае, если предусматривается образование двух и более земельных участков)</small>		
Площадь земельного участка 200 м² <small>(указывается проектная площадь образуемого земельного участка, вычисленная с использованием технологических и программных средств, в том числе размещенных на официальном сайте федерального органа исполнительной власти, уполномоченного Правительством Российской Федерации на осуществление государственного кадастрового учета, государственной регистрации прав, ведение Единого государственного реестра недвижимости и предоставление сведений, содержащихся в Едином государственном реестре недвижимости, в информационно-телекоммуникационной сети "Интернет" (далее - официальный сайт), с округлением до 1 квадратного метра. Указанное значение площади земельного участка может быть уточнено при проведении кадастровых работ не более чем на десять процентов)</small>		
Обозначение характерных точек границ	Координаты, м <small>(указываются в случае подготовки схемы расположения земельного участка с использованием технологических и программных средств, в том числе размещенных на официальном сайте. Значения координат, полученные с использованием указанных технологических и программных средств, указываются с округлением до 0,01 метра)</small>	
	X	Y
1	2	3
62	591805,61	1376194,99
9	591817,17	1376199,58
13	591814,23	1376207,02
59	591802,66	1376202,44
61	591797,55	1376200,42
60	591790,99	1376197,82
63	591793,93	1376190,37
64	591800,50	1376192,97
62	591805,61	1376194,99

Условный номер земельного участка 23:11:0603323:880:ЗУ18 <small>(указывается в случае, если предусматривается образование двух и более земельных участков)</small>		
Площадь земельного участка 200 м² <small>(указывается проектная площадь образуемого земельного участка, вычисленная с использованием технологических и программных средств, в том числе размещенных на официальном сайте федерального органа исполнительной власти, уполномоченного Правительством Российской Федерации на осуществление государственного кадастрового учета, государственной регистрации прав, ведение Единого государственного реестра недвижимости и предоставление сведений, содержащихся в Едином государственном реестре недвижимости, в информационно-телекоммуникационной сети "Интернет" (далее - официальный сайт), с округлением до 1 квадратного метра. Указанное значение площади земельного участка может быть уточнено при проведении кадастровых работ не более чем на десять процентов)</small>		
Обозначение характерных точек границ	Координаты, м <small>(указываются в случае подготовки схемы расположения земельного участка с использованием технологических и программных средств, в том числе размещенных на официальном сайте. Значения координат, полученные с использованием указанных технологических и программных средств, указываются с округлением до 0,01 метра)</small>	
	X	Y
1	2	3
65	591808,55	1376187,56
4	591820,11	1376192,14
9	591817,17	1376199,58
62	591805,61	1376194,99
64	591800,50	1376192,97
63	591793,93	1376190,37
66	591796,86	1376182,94
67	591803,44	1376185,54
65	591808,55	1376187,56

Условный номер земельного участка 23:11:0603323:880:ЗУ19 <small>(указывается в случае, если предусматривается образование двух и более земельных участков)</small>		
Площадь земельного участка 275 м² <small>(указывается проектная площадь образуемого земельного участка, вычисленная с использованием технологических и программных средств, в том числе размещенных на официальном сайте федерального органа исполнительной власти, уполномоченного Правительством Российской Федерации на осуществление государственного кадастрового учета, государственной регистрации прав, ведение Единого государственного реестра недвижимости и предоставление сведений, содержащихся в Едином государственном реестре недвижимости, в информационно-телекоммуникационной сети "Интернет" (далее - официальный сайт), с округлением до 1 квадратного метра. Указанное значение площади земельного участка может быть уточнено при проведении кадастровых работ не более чем на десять процентов)</small>		
Обозначение характерных точек границ	Координаты, м <small>(указываются в случае подготовки схемы расположения земельного участка с использованием технологических и программных средств, в том числе размещенных на официальном сайте. Значения координат, полученные с использованием указанных технологических и программных средств, указываются с округлением до 0,01 метра)</small>	
	X	Y
1	2	3
5	591824,14	1376181,91
4	591820,11	1376192,14
65	591808,55	1376187,56
67	591803,44	1376185,54
66	591796,86	1376182,94
68	591800,89	1376172,73
5	591824,14	1376181,91



Система координат: МСК-23, зона 1
Масштаб 1:700

Условные обозначения:

- — граница образуемого земельного участка,
- — граница учтенного земельного участка,
- — — характерная точка границы земельного участка.