



**АДМИНИСТРАЦИЯ МУНИЦИПАЛЬНОГО ОБРАЗОВАНИЯ
КАНЕВСКОЙ РАЙОН
ПОСТАНОВЛЕНИЕ**

от 18.11.2019

ст-ца Каневская

№ 2025

**Об утверждении схемы размещения рекламных конструкций на
территории муниципального образования Каневской район
«Схема размещения рекламных конструкций вдоль автодороги
Краснодар – Ейск»**

В целях реализации Федерального закона от 13 марта 2006 года № 38-ФЗ «О рекламе» во исполнение пункта 5.8 части 5 статьи 19, учитывая положительное заключение департамента по архитектуре и градостроительству Краснодарского края от 23 сентября 2019 года №71-04-01-9890/19 «О согласовании проектов схем размещения рекламных конструкций», согласно постановлению администрации муниципального образования Каневской район от 25 октября 2019 года № 1872 «О должностных полномочиях заместителей главы муниципального образования Каневской район», п о с т а н о в л я ю:

1. Утвердить схему размещения рекламных конструкций на территории муниципального образования Каневской район «Схема размещения рекламных конструкций вдоль автодороги Краснодар - Ейск», согласно приложению к настоящему постановлению.

2. Отделу по связям со СМИ и общественностью администрации муниципального образования Каневской район (Заславская) опубликовать настоящее постановление в средствах массовой информации и разместить на официальном сайте муниципального образования Каневской район в информационно-телекоммуникационной сети «Интернет».

3. Контроль за выполнением настоящего постановления оставляю за собой.

4. Настоящее постановление вступает в силу со дня его подписания.

Заместитель главы
муниципального образования
Каневской район

М.В. Фоменко

ПРИЛОЖЕНИЕ
к постановлению администрации
муниципального образования
Каневской район
от 18.11.2019 № 2025

Управление строительства администрации
муниципального образования Каневской район



Схема размещения рекламных конструкций
на территории
муниципального образования Каневской район

*"Схема размещения рекламных конструкций
вдоль автодороги Краснодар - Ейск"*

Заместитель начальника управления строительства
администрации МО Каневской район -
главный архитектор муниципального образования:

Б.Ф. Слоквенко

Начальник отдела планировки и застройки
управления строительства администрации
МО Каневской район:

Т.В. Коваленко

ст-ца Каневская
2019 год

Общие данные

Отдельно стоящие рекламные конструкции, размещаемые на земельных участках:

Пилон - двухсторонняя рекламная конструкция малого формата с двумя информационными полями, располагаемая на тротуарах или на прилегающих к тротуарам газонах, с размером информационного поля 1.2х1.8м. Площадь информационного поля рекламной конструкции определяется общей площадью двух сторон. Фундамент конструкции не должен выступать над уровнем дорожного покрытия. Рекламная конструкция должна иметь внутренний подсвет, оборудована системой аварийного отключения от сети электропитания и соответствовать требованиям пожарной безопасности.

Пиллар - рекламная конструкция малого формата (трехгранная тумба), располагаемая на тротуарах или на прилегающих к тротуарам газонах, с тремя информационными полями, размер каждого из которых не более 1.4х3.0м, с внутренним подсветом. Площадь информационного поля рекламной конструкции определяется общей площадью трех сторон. Фундамент конструкции не должен выступать над уровнем дорожного покрытия. Рекламная конструкция должна иметь внутренний подсвет, оборудована системой аварийного отключения от сети электропитания и соответствовать требованиям пожарной безопасности.

Афишный стенд - рекламная конструкция, располагаемая на тротуарах или прилегающих к тротуарам газонах, с одним или двумя информационными полями, размер которых может составлять 2.4х1.75м или 4.8х1.75м или 7.2х1.75м или 9.6х1.75м. Площадь информационного поля афишного стенда определяется общей площадью его сторон. Фундамент афишного стенда допускается в двух вариантах: заглубляемый, не выступающий над уровнем земли, и не заглубляемый. В случае использования незаглубляемого фундамента, он в обязательном порядке облицовывается декоративным материалом по специальной форме, соответствующей дизайну афишного стенда. Афишный стенд может иметь внешний подсвет. Конструкция предназначена для размещения рекламы и информации исключительно о репертуарах театров, кинотеатров, спортивных и иных массовых мероприятиях, событиях общественного, культурно-развлекательного, спортивно-оздоровительного характера. Рекламные материалы, размещаемые на афишных стендах, могут содержать информацию о спонсорах соответствующих мероприятий.

Афишная тумба - рекламная конструкция малого формата цилиндрической или квадратной формы, с внутренним или внешним подсветом, с информационными полями размер которых составляет 1.4х3.0м, предназначенная для размещения рекламы и информации исключительно о репертуарах театров, кинотеатров, спортивных и иных массовых мероприятиях, событиях общественного, культурно-развлекательного, спортивно-оздоровительного характера. При установке тумб общая высота конструкции не должна превышать 3.8 м. Фундаменты тумб не должны выступать над уровнем земли. Тумбы должны быть оборудованы системой аварийного отключения от сети электропитания и соответствовать требованиям пожарной безопасности.

Сити-борд - рекламная конструкция среднего формата, с внутренним подсветом, имеющая одну или две поверхности для размещения рекламы. Состоит из фундамента, каркаса, опоры и информационного поля. Площадь информационного поля сити-борда определяется общей площадью его эксплуатируемых сторон. Размер одной стороны информационного поля сити-борда составляет 2.4х1.8м или 3.7х2.7м. Фундамент сити-борда не должен выступать над уровнем земли. Сити-борды должны быть оборудованы системой аварийного отключения от сети электропитания и соответствовать требованиям пожарной безопасности.

Щит 6.0х3.0 м - рекламная конструкция среднего формата, имеющая одну или две внешние поверхности (информационное поле), специально предназначенная для размещения рекламы. Щиты состоят из фундамента, каркаса, опоры и информационного поля размером 6.0х3.0 м. Площадь информационного поля определяется общей площадью его сторон. Фундамент щита не должен выступать над уровнем земли. В исключительных случаях, когда заглубление фундамента невозможно, допускается размещение с частичным заглублением фундамента на 0.1-0.2м прибортового камня или дорожных ограждений (по ГОСТу Р52289-2004). Щиты, выполненные в одностороннем варианте, должны иметь декоративно оформленную обратную сторону. Щиты могут быть оборудованы внутренним или внешним подсветом системой аварийного отключения от сети электропитания и соответствовать требованиям пожарной безопасности.

Щит может быть иного формата.

Светодиодный экран на опоре - рекламная конструкция, состоящая из фундамента, опоры, электронно-светового оборудования позволяющего демонстрировать информационные материалы информационного поля. Размер конструкции определяется индивидуально на основании проекта. Не допускается размещение светодиодных экранов в спальных жилых районах и вблизи жилых домов. Рекламная конструкция должна быть оборудована системой аварийного отключения от сети электропитания.

Стела - рекламная конструкция, устанавливаемая на земельном участке, в индивидуальном исполнении предполагающая размещение информации, как с использованием объема конструкции, так и ее поверхности.

Схема размещения рекламных конструкций на территории
муниципального образования Каневской район

Схема размещения рекламных конструкций вдоль автодороги
Краснодар - Ейск.

Гл.архитектор

Б.Ф.Слоквенко

Нач. отд.

Т.В. Коваленко

Стадия

Лист

Листов

П 1

Общие данные.

Управление строительства
администрации
муниципального образования
Каневской район

Перечень рекламных конструкций

№ рекламной конструкции	Тип и вид рекламной конструкции	Количество сторон	Площадь информационного поля, кв.м	Адрес рекламной конструкции	Способ доведения до потребителя рекламных сообщений
1	Щит (6 x 3 м)	2	36	Автодорога Краснодар - Ейск, км 115+240 слева.	Неподвижный
2	Щит (6 x 3 м)	2	36	Автодорога Краснодар - Ейск, км 115+340 слева.	Неподвижный
3					
4					
5					
6					
7					
8					
9					
10					

Схема размещения рекламных конструкций на территории муниципального образования Каневской район

Схема размещения рекламных конструкций вдоль автодороги
Краснодар - Ейск.

Гл.архитектор

Б.Ф.Слюквенко

Нач. отд.

Т.В. Коваленко

Стадия Лист Листов

П 2

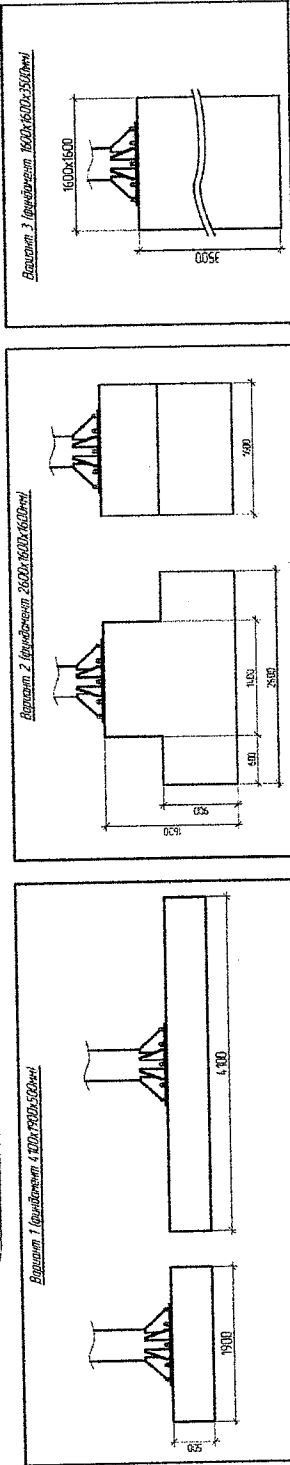
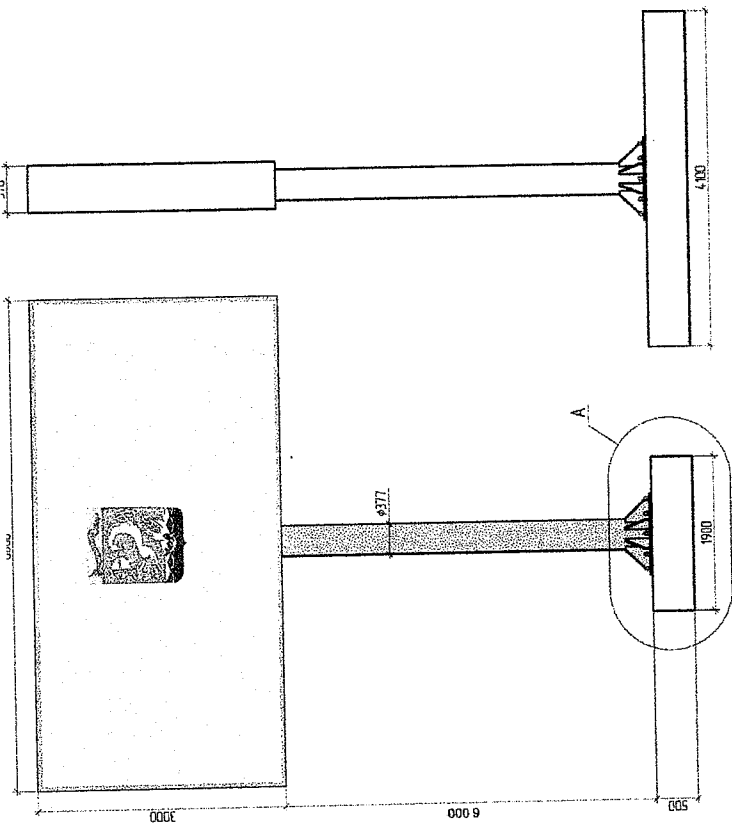
Управление строительства администрации муниципального образования Каневской район

Перечень рекламных конструкций.

Основные характеристики рекламной конструкции.

Рекламный щит 6х3

- Размер информационного поля: 6000х3000 мм.
 Количество рекламных поверхностей: 2. Торцы рекламной конструкции закрыты.
 Цвет рекламной конструкции: серый (металлик).
 Количество опорных стоек: 1.
 Опорная стойка: выполнена из металлической трубы с порошковым полимерным покрытием.
 Размер опорной стойки: диаметр 377 мм — согласно проекта (технического паспорта) рекламной конструкции. Высота от поверхности земли (до края рекламной поверхности) — 8 000 мм.
 Освещение: наличие внутреннего или внешнего освещения обязательно.
 Возможные технологии автоматической смены изображения: призматрон, скроллер, анимас.



Размеры фундаментов ориентировочные, могут меняться в зависимости от типа конструкции и места установки

Схема размещения рекламных конструкций на территории муниципального образования Каневской район

Гл.архитектор  Б.Ф.Слоквенко

Нач. отд.  Т.В. Коваленко

Схема размещения рекламных конструкций вдоль автодороги Красnodар - Ейск.

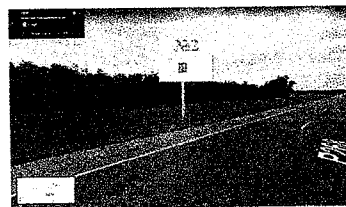
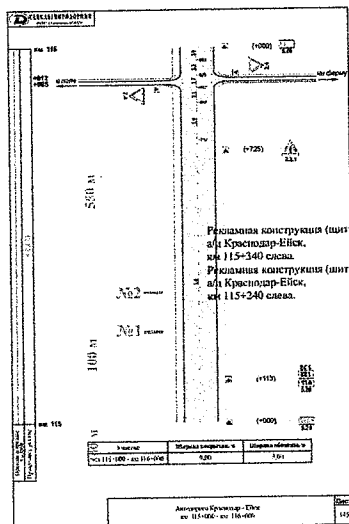
Стадия Лист Листов
 П 3

Основные характеристики рекламной конструкции.

Управление строительства администрации муниципального образования Каневской район

**Схема размещения рекламных конструкций
вдоль а/д Краснодар - Ейск,
км 115+240 слева и км 115+340 слева.
М1:1000**

Дислокация

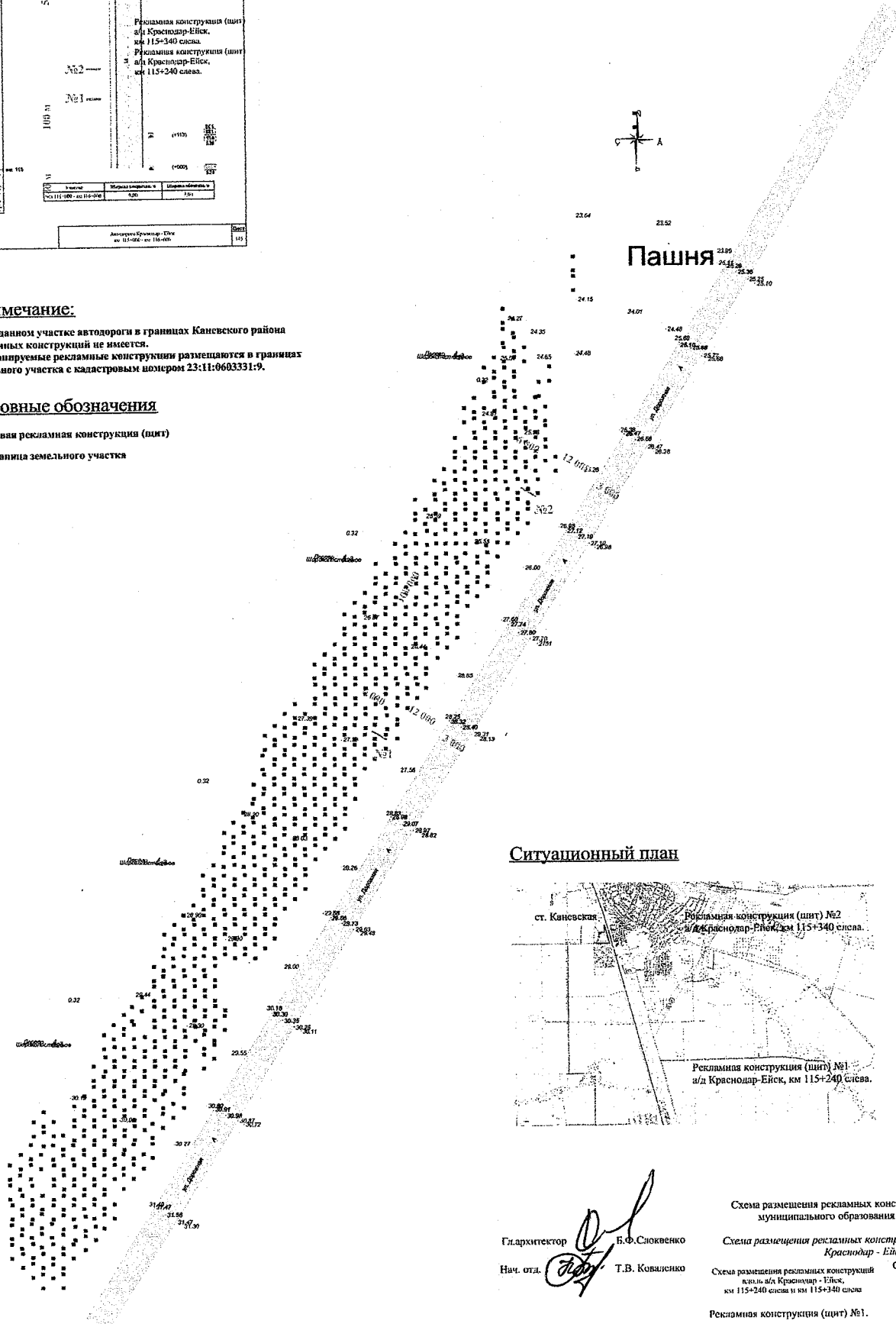


Примечание:

На данном участке автодороги в границах Каневского района рекламных конструкций не имеется.
Планируемые рекламные конструкции размещаются в границах земельного участка с кадастровым номером 23:11:0603331:9.

Условные обозначения

- Новая рекламная конструкция (шифт)
- Граница земельного участка



Ситуационный план



Главный архитектор Б.Ф.Сюквенко
Нач. отд. Т.В. Коваленко

Схема размещения рекламных конструкций на территории муниципального образования Каневской район

Схема размещения рекламных конструкций вдоль автодороги Краснодар - Ейск.

Схема размещения рекламных конструкций вдоль а/д Краснодар - Ейск, км 115+240 слева и км 115+340 слева

Страница Лист Листов
П 4

Рекламная конструкция (шифт №1 а/д Краснодар-Ейск, км 115+240 слева).
Рекламная конструкция (шифт №2 а/д Краснодар-Ейск, км 115+340 слева).

Управление строительства администрации муниципального образования Каневской район