



**АДМИНИСТРАЦИЯ МУНИЦИПАЛЬНОГО ОБРАЗОВАНИЯ
КАНЕВСКОЙ РАЙОН**

ПОСТАНОВЛЕНИЕ

от 16.01.2024

№ 27

ст-ца Каневская

Об утверждении схемы расположения земельного участка на кадастровом плане территории, расположенного по адресу: Российская Федерация, Краснодарский край, Каневской район, Каневское сельское поселение, станица Каневская, улица имени Животовского П.Н., земельный участок 2

В соответствии с пунктами 14, 15 статьи 11.10, пунктами 5, 6 статьи 11.4 Земельного кодекса Российской Федерации, пунктом 2 статьи 3.3 Федерального закона от 25 октября 2001 года № 137-ФЗ «О введении в действие Земельного кодекса Российской Федерации», подпунктом 3 пункта 1 статьи 15 Федерального закона от 6 октября 2003 года № 131-ФЗ «Об общих принципах организации местного самоуправления в Российской Федерации», постановлением администрации муниципального образования Каневской район от 25 октября 2019 года № 1872 «О должностных полномочиях заместителей главы муниципального образования Каневской район» на основании заявления индивидуального предпринимателя Смалиуса Геннадия Анатольевича **п о с т а н о в л я ю:**

1. Утвердить схему расположения земельных участков на кадастровом плане территории, образуемых в результате раздела земельного участка с кадастровым номером 23:11:0603323:881, общей площадью 4300 кв.м, с сохранением в измененных границах данного земельного участка по адресу: Российская Федерация, Краснодарский край, Каневской район, Каневское сельское поселение, станица Каневская, улица имени Животовского П.Н., земельный участок 2, расположенного в территориальной зоне ОД-2 (Зона делового, общественного и коммерческого назначения местного значения), категория земель – земли населенных пунктов (приложение).

1.1. В результате раздела образуются земельные участки:

ЗУ1 площадью 200 кв.м, по адресу: Российская Федерация, Краснодарский край, Каневской муниципальный район, Каневское сельское поселение, станица Каневская, улица имени Животовского П.Н., земельный участок 4, расположенный в территориальной зоне ОД-2 (Зона делового, общественного и коммерческого назначения местного значения), категория земель – земли населенных пунктов;

ЗУ2 площадью 200 кв.м, по адресу: Российская Федерация, Краснодарский край, Каневской муниципальный район, Каневское сельское поселение, станица

общественного и коммерческого назначения местного значения), категория земель – земли населенных пунктов;

ЗУ18 площадью 200 кв.м, по адресу Российская Федерация, Краснодарский край, Каневской муниципальный район, Каневское сельское поселение, станица Каневская, улица имени Гамзатова Р.Г., земельный участок 17, расположенный в территориальной зоне ОД-2 (Зона делового, общественного и коммерческого назначения местного значения), категория земель – земли населенных пунктов;

ЗУ19 площадью 275 кв.м, по адресу Российская Федерация, Краснодарский край, Каневской муниципальный район, Каневское сельское поселение, станица Каневская, улица имени Гамзатова Р.Г., земельный участок 19, расположенный в территориальной зоне ОД-2 (Зона делового, общественного и коммерческого назначения местного значения), категория земель – земли населенных пунктов.

2. Установить вид разрешенного использования образуемым земельным участкам, в соответствии с видом разрешенного использования исходного земельного участка с кадастровым номером 23:11:0603323:881:

ЗУ1 площадью 200 кв.м, по адресу: Российская Федерация, Краснодарский край, Каневской муниципальный район, Каневское сельское поселение, станица Каневская, улица имени Животовского П.Н., земельный участок 4, - «Блокированная жилая застройка»;

ЗУ2 площадью 200 кв.м, по адресу: Российская Федерация, Краснодарский край, Каневской муниципальный район, Каневское сельское поселение, станица Каневская, улица имени Животовского П.Н., земельный участок 6, - «Блокированная жилая застройка»;

ЗУ3 площадью 200 кв.м, по адресу: Российская Федерация, Краснодарский край, Каневской муниципальный район, Каневское сельское поселение, станица Каневская, улица имени Животовского П.Н., земельный участок 8, - «Блокированная жилая застройка»;

ЗУ4 площадью 200 кв.м, по адресу: Российская Федерация, Краснодарский край, Каневской муниципальный район, Каневское сельское поселение, станица Каневская, улица имени Животовского П.Н., земельный участок 10, - «Блокированная жилая застройка»;

ЗУ5 площадью 200 кв.м, по адресу: Российская Федерация, Краснодарский край, Каневской муниципальный район, Каневское сельское поселение, станица Каневская, улица имени Животовского П.Н., земельный участок 12, - «Блокированная жилая застройка»;

ЗУ6 площадью 200 кв.м, по адресу: Российская Федерация, Краснодарский край, Каневской муниципальный район, Каневское сельское поселение, станица Каневская, улица имени Животовского П.Н., земельный участок 14, - «Блокированная жилая застройка»;

ЗУ7 площадью 200 кв.м, по адресу: Российская Федерация, Краснодарский край, Каневской муниципальный район, Каневское сельское поселение, станица Каневская, улица имени Животовского П.Н., земельный участок 16, - «Блокированная жилая застройка»;

Каневская, улица имени Гамзатова Р.Г., земельный участок 19, - «Блокированная жилая застройка».

3. Управление имущественных отношений администрации муниципального образования Каневской район (Астахов А.Г.) вправе в установленном порядке без доверенности обратиться в территориальный отдел филиала публично-правовой компании «Роскадастр» по Краснодарскому краю (Филиал ППК «Роскадастр» по Краснодарскому краю) с заявлением об осуществлении государственного кадастрового учета земельных участков, указанных в пункте 1.1.

4. Отделу по связям со СМИ и общественностью администрации муниципального образования Каневской район (Игнатенко Т.А.) обеспечить размещение настоящего постановления на официальном сайте администрации муниципального образования Каневской район в информационно-телекоммуникационной сети «Интернет».

5. Направить настоящее постановление в Федеральную службу государственной регистрации, кадастра и картографии (Росреестр) в течение 5 (пяти) рабочих дней со дня его принятия.

6. Срок действия настоящего постановления составляет 2 (два) года.

7. Контроль за выполнением настоящего постановления оставляю за собой.

8. Постановление вступает в силу со дня его подписания.

Заместитель главы
муниципального образования
Каневской район



И.А. Луценко

Приложение

УТВЕРЖДЕНА

постановлением администрации
муниципального образования
Каневской район

от 16.01.2024 № 24

Схема расположения земельных участков на кадастровом плане территории

Условный номер земельного участка 23:11:0603323:881:3У1 <small>(указывается в случае, если предусматривается образование двух и более земельных участков)</small>		
Площадь земельного участка 200 м² <small>(указывается проектная площадь образуемого земельного участка, вычисленная с использованием технологических и программных средств, в том числе размещенных на официальном сайте (федерального органа исполнительной власти, уполномоченного Правительством Российской Федерации на осуществление государственного кадастрового учета, государственной регистрации прав, ведение Единого государственного реестра недвижимости и предоставление сведений, содержащихся в Едином государственном реестре недвижимости, в информационно-телекоммуникационной сети "Интернет" (далее - официальный сайт), с округлением до 1 квадратного метра. Указанное значение площади земельного участка может быть уточнено при проведении кадастровых работ не более чем на десять процентов)</small>		
Обозначение характерных точек границ	Координаты, м <small>(указываются в случае подготовки схемы расположения земельного участка с использованием технологических и программных средств, в том числе размещенных на официальном сайте. Значения координат, полученные с использованием указанных технологических и программных средств, указываются с округлением до 0,01 метра)</small>	
	X	Y
1	2	3
1	591757,25	1376227,26
2	591762,36	1376229,31
3	591768,85	1376231,92
4	591765,91	1376239,35
5	591759,41	1376236,74
6	591754,31	1376234,69
7	591742,72	1376230,04
8	591745,66	1376222,60
1	591757,25	1376227,26

Условный номер земельного участка 23:11:0603323:881:3У2 <small>(указывается в случае, если предусматривается образование двух и более земельных участков)</small>		
Площадь земельного участка 200 м² <small>(указывается проектная площадь образуемого земельного участка, вычисленная с использованием технологических и программных средств, в том числе размещенных на официальном сайте (федерального органа исполнительной власти, уполномоченного Правительством Российской Федерации на осуществление государственного кадастрового учета, государственной регистрации прав, ведение Единого государственного реестра недвижимости и предоставление сведений, содержащихся в Едином государственном реестре недвижимости, в информационно-телекоммуникационной сети "Интернет" (далее - официальный сайт), с округлением до 1 квадратного метра. Указанное значение площади земельного участка может быть уточнено при проведении кадастровых работ не более чем на десять процентов)</small>		
Обозначение характерных точек границ	Координаты, м <small>(указываются в случае подготовки схемы расположения земельного участка с использованием технологических и программных средств, в том числе размещенных на официальном сайте. Значения координат, полученные с использованием указанных технологических и программных средств, указываются с округлением до 0,01 метра)</small>	
	X	Y
1	2	3
9	591765,30	1376221,86
10	591771,80	1376224,47
3	591768,85	1376231,92
2	591762,36	1376229,31
1	591757,25	1376227,26

1	2	3
8	591745,66	1376222,60
11	591748,61	1376215,16
12	591760,20	1376219,81
9	591765,30	1376221,86

Условный номер земельного участка 23:11:0603323:881:3У3 <small>(указывается в случае, если предусматривается образование двух и более земельных участков)</small>		
Площадь земельного участка 200 м² <small>(указывается проектная площадь образуемого земельного участка, вычисленная с использованием технологических и программных средств, в том числе размещенных на официальном сайте (федерального органа исполнительной власти, уполномоченного Правительством Российской Федерации на осуществление государственного кадастрового учета, государственной регистрации прав, ведение Единого государственного реестра недвижимости и предоставление сведений, содержащихся в Едином государственном реестре недвижимости, в информационно-телекоммуникационной сети "Интернет" (далее - официальный сайт), с округлением до 1 квадратного метра. Указанное значение площади земельного участка может быть уточнено при проведении кадастровых работ не более чем на десять процентов)</small>		
Обозначение характерных точек границ	Координаты, м <small>(указываются в случае подготовки схемы расположения земельного участка с использованием технологических и программных средств, в том числе размещенных на официальном сайте. Значения координат, полученные с использованием указанных технологических и программных средств, указываются с округлением до 0,01 метра)</small>	
	X	Y
1	2	3
13	591768,24	1376214,43
14	591774,74	1376217,04
10	591771,80	1376224,47
9	591765,30	1376221,86
12	591760,20	1376219,81
11	591748,61	1376215,16
15	591751,55	1376207,72
16	591763,14	1376212,38
13	591768,24	1376214,43

Условный номер земельного участка 23:11:0603323:881:3У4 <small>(указывается в случае, если предусматривается образование двух и более земельных участков)</small>		
Площадь земельного участка 200 м² <small>(указывается проектная площадь образуемого земельного участка, вычисленная с использованием технологических и программных средств, в том числе размещенных на официальном сайте (федерального органа исполнительной власти, уполномоченного Правительством Российской Федерации на осуществление государственного кадастрового учета, государственной регистрации прав, ведение Единого государственного реестра недвижимости и предоставление сведений, содержащихся в Едином государственном реестре недвижимости, в информационно-телекоммуникационной сети "Интернет" (далее - официальный сайт), с округлением до 1 квадратного метра. Указанное значение площади земельного участка может быть уточнено при проведении кадастровых работ не более чем на десять процентов)</small>		
Обозначение характерных точек границ	Координаты, м <small>(указываются в случае подготовки схемы расположения земельного участка с использованием технологических и программных средств, в том числе размещенных на официальном сайте. Значения координат, полученные с использованием указанных технологических и программных средств, указываются с округлением до 0,01 метра)</small>	
	X	Y
1	2	3
1	2	3

1	2	3
17	591771,19	1376207,00
18	591777,68	1376209,61
14	591774,74	1376217,04
13	591768,24	1376214,43
16	591763,14	1376212,38
15	591751,55	1376207,72
19	591754,49	1376200,28
20	591766,08	1376204,94
17	591771,19	1376207,00

Условный номер земельного участка 23:11:0603323:881:3У5 (указывается в случае, если предусматривается образование двух и более земельных участков)		
Площадь земельного участка 200 м ² (указывается проектная площадь образуемого земельного участка, вычисленная с использованием технологических и программных средств, в том числе размещенных на официальном сайте федерального органа исполнительной власти, уполномоченного Правительством Российской Федерации на осуществление государственного кадастрового учета, государственной регистрации прав, ведение Единого государственного реестра недвижимости и предоставление сведений, содержащихся в Едином государственном реестре недвижимости, в информационно-телекоммуникационной сети "Интернет" (далее - официальный сайт), с округлением до 1 квадратного метра. Указанное значение площади земельного участка может быть уточнено при проведении кадастровых работ не более чем на десять процентов)		
Обозначение характерных точек границ	Координаты, м (указываются в случае подготовки схем расположения земельного участка с использованием технологических и программных средств, в том числе размещенных на официальном сайте. Значения координат, полученные с использованием указанных технологических и программных средств, указываются с округлением до 0,01 метра)	
	X	Y
1	2	3
21	591774,13	1376199,55
22	591780,63	1376202,16
18	591777,68	1376209,61
17	591771,19	1376207,00
20	591766,08	1376204,94
19	591754,49	1376200,28
23	591757,44	1376192,84
24	591769,03	1376197,50
21	591774,13	1376199,55

Условный номер земельного участка 23:11:0603323:881:3У6 (указывается в случае, если предусматривается образование двух и более земельных участков)		
Площадь земельного участка 200 м ² (указывается проектная площадь образуемого земельного участка, вычисленная с использованием технологических и программных средств, в том числе размещенных на официальном сайте федерального органа исполнительной власти, уполномоченного Правительством Российской Федерации на осуществление государственного кадастрового учета, государственной регистрации прав, ведение Единого государственного реестра недвижимости и предоставление сведений, содержащихся в Едином государственном реестре недвижимости, в информационно-телекоммуникационной сети "Интернет" (далее - официальный сайт), с округлением до 1 квадратного метра. Указанное значение площади земельного участка может быть уточнено при проведении кадастровых работ не более чем на десять процентов)		
Обозначение характерных точек границ	Координаты, м (указываются в случае подготовки схем расположения земельного участка с использованием технологических и программных средств, в том числе размещенных на официальном сайте. Значения координат, полученные с использованием указанных технологических и программных средств, указываются с округлением до 0,01 метра)	
	X	Y
1	2	3
25	591777,08	1376192,12
26	591783,57	1376194,73
22	591780,63	1376202,16
21	591774,13	1376199,55
24	591769,03	1376197,50
23	591757,44	1376192,84
27	591760,38	1376185,40
28	591771,97	1376190,06
25	591777,08	1376192,12

Условный номер земельного участка 23:11:0603323:881:3У7 (указывается в случае, если предусматривается образование двух и более земельных участков)		
Площадь земельного участка 200 м ² (указывается проектная площадь образуемого земельного участка, вычисленная с использованием технологических и программных средств, в том числе размещенных на официальном сайте федерального органа исполнительной власти, уполномоченного Правительством Российской Федерации на осуществление государственного кадастрового учета, государственной регистрации прав, ведение Единого государственного реестра недвижимости и предоставление сведений, содержащихся в Едином государственном реестре недвижимости, в информационно-телекоммуникационной сети "Интернет" (далее - официальный сайт), с округлением до 1 квадратного метра. Указанное значение площади земельного участка может быть уточнено при проведении кадастровых работ не более чем на десять процентов)		
Обозначение характерных точек границ	Координаты, м (указываются в случае подготовки схем расположения земельного участка с использованием технологических и программных средств, в том числе размещенных на официальном сайте. Значения координат, полученные с использованием указанных технологических и программных средств, указываются с округлением до 0,01 метра)	
	X	Y
1	2	3
29	591780,02	1376184,67
30	591786,52	1376187,28
26	591783,57	1376194,73
25	591777,08	1376192,12
28	591771,97	1376190,06
27	591760,38	1376185,40
31	591763,32	1376177,96
32	591774,92	1376182,62
29	591780,02	1376184,67

Условный номер земельного участка 23:11:0603323:881:3У8 (указывается в случае, если предусматривается образование двух и более земельных участков)		
Площадь земельного участка 200 м ² (указывается проектная площадь образуемого земельного участка, вычисленная с использованием технологических и программных средств, в том числе размещенных на официальном сайте федерального органа исполнительной власти, уполномоченного Правительством Российской Федерации на осуществление государственного кадастрового учета, государственной регистрации прав, ведение Единого государственного реестра недвижимости и предоставление сведений, содержащихся в Едином государственном реестре недвижимости, в информационно-телекоммуникационной сети "Интернет" (далее - официальный сайт), с округлением до 1 квадратного метра. Указанное значение площади земельного участка может быть уточнено при проведении кадастровых работ не более чем на десять процентов)		
Обозначение характерных точек границ	Координаты, м (указываются в случае подготовки схем расположения земельного участка с использованием технологических и программных средств, в том числе размещенных на официальном сайте. Значения координат, полученные с использованием указанных технологических и программных средств, указываются с округлением до 0,01 метра)	
	X	Y
1	2	3
33	591777,86	1376175,18
34	591782,97	1376177,24
35	591789,46	1376179,85
30	591786,52	1376187,28
29	591780,02	1376184,67
32	591774,92	1376182,62
31	591763,32	1376177,96
36	591766,27	1376170,52
33	591777,86	1376175,18

Условный номер земельного участка 23:11:0603323:881:3У14		
<small>(указывается в случае, если предусматривается образование двух и более земельных участков)</small>		
Площадь земельного участка 200 м² <small>(указывается проектная площадь образуемого земельного участка, вычисленная с использованием технологических и программных средств, в том числе размещенных на официальном сайте федерального органа исполнительной власти, уполномоченного Правительством Российской Федерации на осуществление государственного кадастрового учета, государственной регистрации прав, ведение Единого государственного реестра недвижимости и предоставление сведений, содержащихся в Едином государственном реестре недвижимости, в информационно-телекоммуникационной сети "Интернет" (далее - официальный сайт), с округлением до 1 квадратного метра. Указанное значение площади земельного участка может быть уточнено при проведении кадастровых работ не более чем на десять процентов)</small>		
Обозначение характерных точек границ	Координаты, м <small>(указываются в случае подготовки схем расположения земельного участка с использованием технологических и программных средств, в том числе размещенных на официальном сайте. Значения координат, полученные с использованием указанных технологических и программных средств, указываются с округлением до 0,01 метра)</small>	
	X	Y
1	2	3
53	591742,90	1376195,62
19	591754,49	1376200,28
15	591751,55	1376207,72
50	591739,96	1376203,05
52	591734,85	1376201,00
51	591728,36	1376198,38
54	591731,30	1376190,95
55	591737,80	1376193,56
53	591742,90	1376195,62

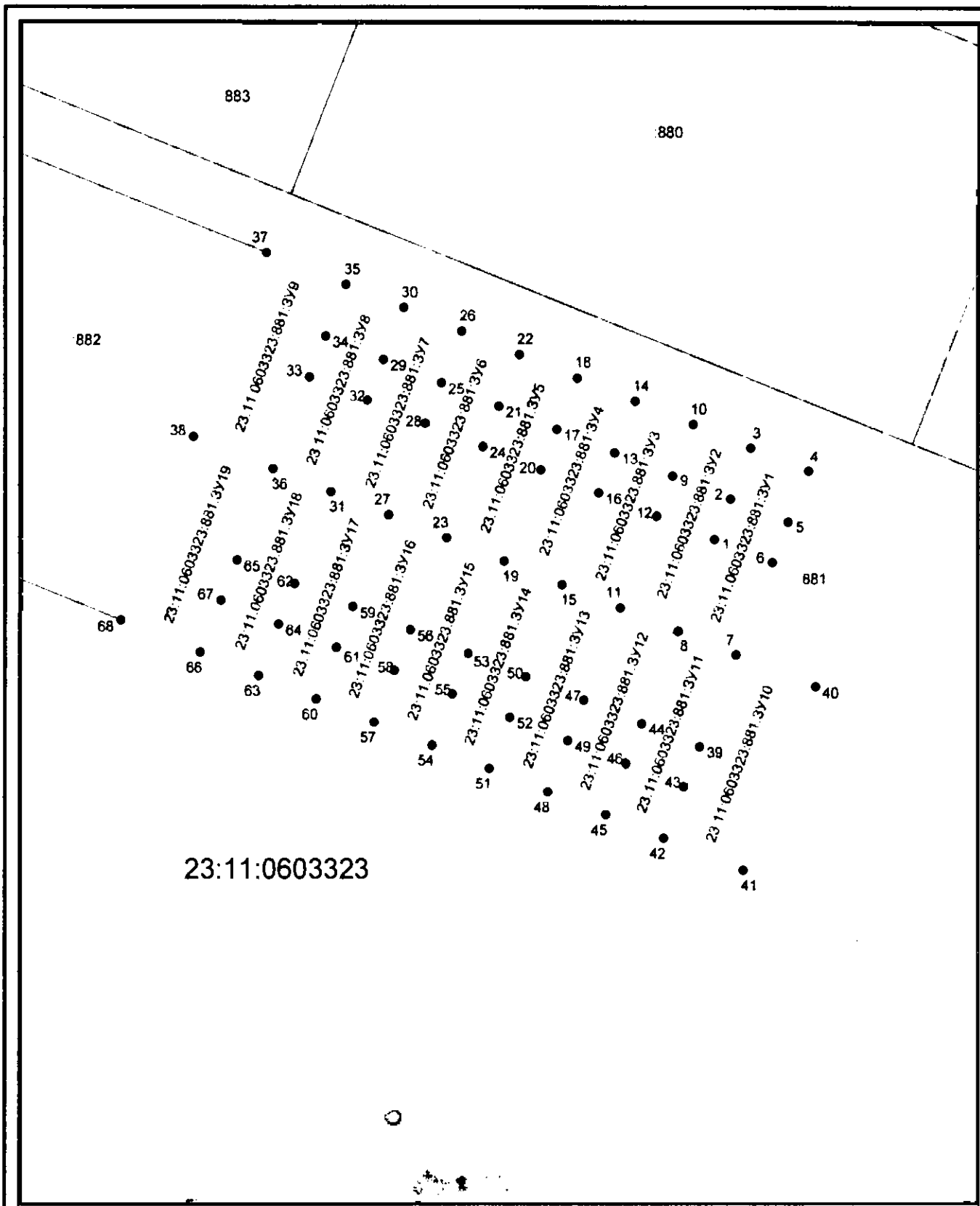
Условный номер земельного участка 23:11:0603323:881:3У15		
<small>(указывается в случае, если предусматривается образование двух и более земельных участков)</small>		
Площадь земельного участка 200 м² <small>(указывается проектная площадь образуемого земельного участка, вычисленная с использованием технологических и программных средств, в том числе размещенных на официальном сайте федерального органа исполнительной власти, уполномоченного Правительством Российской Федерации на осуществление государственного кадастрового учета, государственной регистрации прав, ведение Единого государственного реестра недвижимости, в информационно-телекоммуникационной сети "Интернет" (далее - официальный сайт), с округлением до 1 квадратного метра. Указанное значение площади земельного участка может быть уточнено при проведении кадастровых работ не более чем на десять процентов)</small>		
Обозначение характерных точек границ	Координаты, м <small>(указываются в случае подготовки схем расположения земельного участка с использованием технологических и программных средств, в том числе размещенных на официальном сайте. Значения координат, полученные с использованием указанных технологических и программных средств, указываются с округлением до 0,01 метра)</small>	
	X	Y
1	2	3
56	591745,84	1376188,18
23	591757,44	1376192,84
19	591754,49	1376200,28
53	591742,90	1376195,62
55	591737,80	1376193,56
54	591731,30	1376190,95
57	591734,24	1376183,52
58	591740,74	1376186,13
56	591745,84	1376188,18

Условный номер земельного участка 23:11:0603323:881:3У16		
<small>(указывается в случае, если предусматривается образование двух и более земельных участков)</small>		
Площадь земельного участка 200 м² <small>(указывается проектная площадь образуемого земельного участка, вычисленная с использованием технологических и программных средств, в том числе размещенных на официальном сайте федерального органа исполнительной власти, уполномоченного Правительством Российской Федерации на осуществление государственного кадастрового учета, государственной регистрации прав, ведение Единого государственного реестра недвижимости, в информационно-телекоммуникационной сети "Интернет" (далее - официальный сайт), с округлением до 1 квадратного метра. Указанное значение площади земельного участка может быть уточнено при проведении кадастровых работ не более чем на десять процентов)</small>		
Обозначение характерных точек границ	Координаты, м <small>(указываются в случае подготовки схем расположения земельного участка с использованием технологических и программных средств, в том числе размещенных на официальном сайте. Значения координат, полученные с использованием указанных технологических и программных средств, указываются с округлением до 0,01 метра)</small>	
	X	Y
1	2	3
59	591748,79	1376180,74
27	591760,38	1376185,40
23	591757,44	1376192,84
56	591745,84	1376188,18
58	591740,74	1376186,13
57	591734,24	1376183,52
60	591737,19	1376176,07
61	591743,68	1376178,68
59	591748,79	1376180,74

Условный номер земельного участка 23:11:0603323:881:3У17		
<small>(указывается в случае, если предусматривается образование двух и более земельных участков)</small>		
Площадь земельного участка 200 м² <small>(указывается проектная площадь образуемого земельного участка, вычисленная с использованием технологических и программных средств, в том числе размещенных на официальном сайте федерального органа исполнительной власти, уполномоченного Правительством Российской Федерации на осуществление государственного кадастрового учета, государственной регистрации прав, ведение Единого государственного реестра недвижимости, в информационно-телекоммуникационной сети "Интернет" (далее - официальный сайт), с округлением до 1 квадратного метра. Указанное значение площади земельного участка может быть уточнено при проведении кадастровых работ не более чем на десять процентов)</small>		
Обозначение характерных точек границ	Координаты, м <small>(указываются в случае подготовки схем расположения земельного участка с использованием технологических и программных средств, в том числе размещенных на официальном сайте. Значения координат, полученные с использованием указанных технологических и программных средств, указываются с округлением до 0,01 метра)</small>	
	X	Y
1	2	3
62	591751,73	1376173,30
31	591763,32	1376177,96
27	591760,38	1376185,40
59	591748,79	1376180,74
61	591743,68	1376178,68
60	591737,19	1376176,07
63	591740,13	1376168,64
64	591746,62	1376171,25
62	591751,73	1376173,30

Условный номер земельного участка 23:11:0603323:881:3У18 <small>(указывается в случае, если предусматривается образование двух и более земельных участков)</small>		
Площадь земельного участка 200 м² <small>(указывается проектная площадь образуемого земельного участка, вычисленная с использованием технологических и программных средств, в том числе размещенных на официальном сайте федерального органа исполнительной власти, уполномоченного Правительством Российской Федерации на осуществление государственного кадастрового учета, государственной регистрации прав, ведение Единого государственного реестра недвижимости и предоставление сведений, содержащихся в Едином государственном реестре недвижимости, в информационно-телекоммуникационной сети "Интернет" (далее - официальный сайт), с округлением до 1 квадратного метра. Указанное значение площади земельного участка может быть уточнено при проведении кадастровых работ не более чем на десять процентов)</small>		
Обозначение характерных точек границ	Координаты, м <small>(указываются в случае подготовки схемы расположения земельного участка с использованием технологических и программных средств, в том числе размещенных на официальном сайте. Значения координат, полученные с использованием указанных технологических и программных средств, указываются с округлением до 0,01 метра)</small>	
	X	Y
1	2	3
65	591754,67	1376165,86
36	591766,27	1376170,52
31	591763,32	1376177,96
62	591751,73	1376173,30
64	591746,62	1376171,25
63	591740,13	1376168,64
66	591743,07	1376161,20
67	591749,57	1376163,81
65	591754,67	1376165,86

Условный номер земельного участка 23:11:0603323:881:3У19 <small>(указывается в случае, если предусматривается образование двух и более земельных участков)</small>		
Площадь земельного участка 275 м² <small>(указывается проектная площадь образуемого земельного участка, вычисленная с использованием технологических и программных средств, в том числе размещенных на официальном сайте федерального органа исполнительной власти, уполномоченного Правительством Российской Федерации на осуществление государственного кадастрового учета, государственной регистрации прав, ведение Единого государственного реестра недвижимости и предоставление сведений, содержащихся в Едином государственном реестре недвижимости, в информационно-телекоммуникационной сети "Интернет" (далее - официальный сайт), с округлением до 1 квадратного метра. Указанное значение площади земельного участка может быть уточнено при проведении кадастровых работ не более чем на десять процентов)</small>		
Обозначение характерных точек границ	Координаты, м <small>(указываются в случае подготовки схемы расположения земельного участка с использованием технологических и программных средств, в том числе размещенных на официальном сайте. Значения координат, полученные с использованием указанных технологических и программных средств, указываются с округлением до 0,01 метра)</small>	
	X	Y
1	2	3
38	591770,33	1376160,30
36	591766,27	1376170,52
65	591754,67	1376165,86
67	591749,57	1376163,81
66	591743,07	1376161,20
68	591747,12	1376150,97
38	591770,33	1376160,30



23:11:0603323

Система координат: МСК-23, зона 1
Масштаб 1:700

Условные обозначения:

- - граница образуемого земельного участка,
- - граница учтенного земельного участка,
- - характерная точка границы земельного участка.