



**АДМИНИСТРАЦИЯ МУНИЦИПАЛЬНОГО ОБРАЗОВАНИЯ
КАНЕВСКОЙ РАЙОН
ПОСТАНОВЛЕНИЕ**

от 14.10.2024

№ 1671

ст-ца Каневская

Об утверждении схемы расположения земельного участка на кадастровом плане территории, расположенного по адресу: Российская Федерация, Краснодарский край, Каневской район, Привольненское сельское поселение, станица Привольная, улица Восточная, земельный участок 18

В соответствии со статьёй 11.10 Земельного кодекса Российской Федерации, Федеральным законом от 25 октября 2001 года № 137-ФЗ «О введении в действие Земельного кодекса Российской Федерации, Федеральным законом от 6 октября 2003 года № 131-ФЗ «Об общих принципах организации местного самоуправления в Российской Федерации», постановлением администрации муниципального образования Каневской район от 25 октября 2019 года № 1872 «О должностных полномочиях заместителей главы муниципального образования Каневской район», на основании обращения управления имущественных отношений администрации муниципального образования Каневской район, п о с т а н о в л я ю:

1. Утвердить схему расположения земельного участка на кадастровом плане территории, находящегося в кадастровом квартале 23:11:0505051, площадью 1881 кв.м, по адресу: Российская Федерация, Краснодарский край, Каневской район, Привольненское сельское поселение, станица Привольная, улица Восточная, земельный участок 18, расположенного в территориальной зоне Ж-1 (Зона застройки индивидуальными жилыми домами), категория земель - земли населенных пунктов (приложение).

2. Установить основной вид разрешенного использования земельного участка на кадастровом плане территории, находящегося в кадастровом квартале 23:11:0505051, площадью 1881 кв.м, по адресу: Российская Федерация, Краснодарский край, Каневской район, Привольненское сельское поселение, станица Привольная, улица Восточная, земельный участок 18, в соответствии с кодом 2.2 «Для ведения личного подсобного хозяйства» Правил землепользования и застройки Привольненского сельского поселения Каневского района (утверждены Решением Совета Привольненского сельского поселения Каневского района 28 марта 2019 года № 193, с изменениями от 27 мая 2021 года Решение Совета Привольненского сельского поселения Каневского района № 91).

3. Управление имущественных отношений администрации муниципального образования Каневской район вправе в установленном

порядке без доверенности обратиться в территориальный отдел филиала федерального государственного бюджетного учреждения «Федеральная кадастровая палата Федеральной службы государственной регистрации, кадастра и картографии» по Краснодарскому краю (ФГБУ «ФКП Росреестра» по Краснодарскому краю) с заявлением об осуществлении государственного кадастрового учета земельного участка, указанного в пункте 1.

4. Отделу по связям со СМИ и общественностью администрации муниципального образования Каневской район (Игнатенко) разместить настоящее постановление на официальном сайте муниципального образования Каневской район в информационно-телекоммуникационной сети «Интернет».

5. Направить настоящее постановление в Федеральную службу государственной регистрации, кадастра и картографии (Росреестр) в течение 5 рабочих дней со дня его принятия.

6. Срок действия настоящего постановления составляет 2 года.

7. Контроль за выполнением настоящего постановления оставляю за собой.

8. Постановление вступает в силу со дня его подписания.

Заместитель главы
муниципального образования
Каневской район



М.В. Фоменко

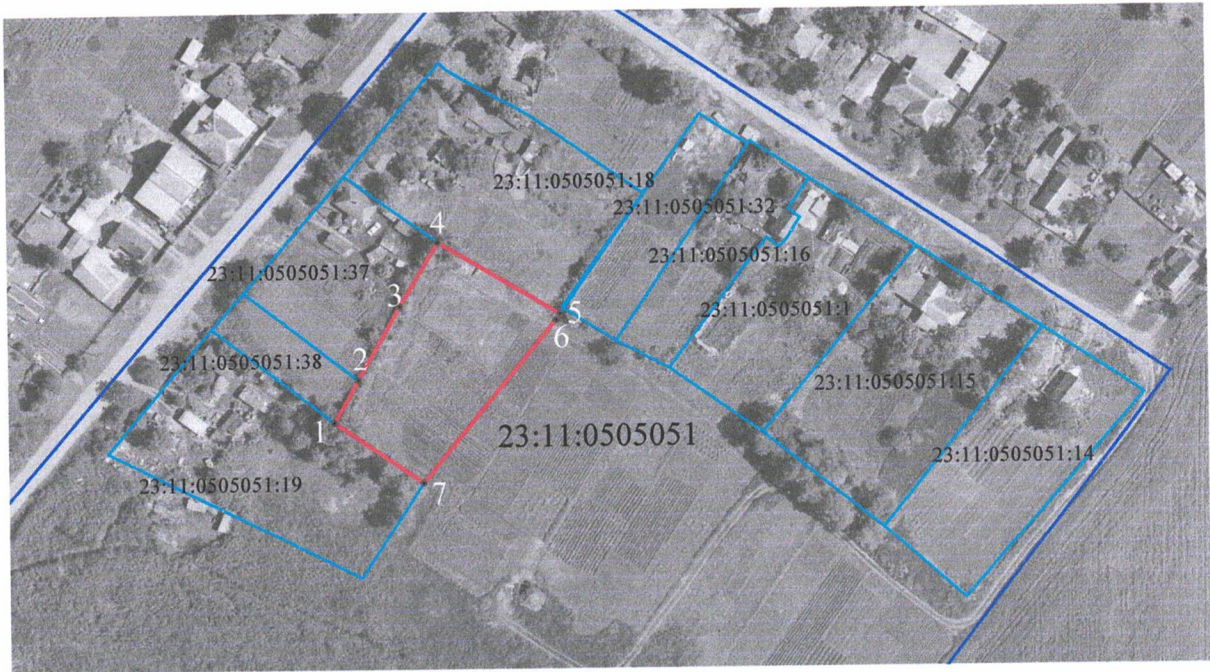
ПРИЛОЖЕНИЕ

УТВЕРЖДЕНА
постановлением администрации
муниципального образования
Каневской район

от "14" 10 2021 г. № 1671

СХЕМА

расположения земельного участка на кадастровом плане территории.



Масштаб 1:2000

Условные обозначения

- обозначение и граница образуемого земельного участка
- 1 характерная точка границы земельного участка
- 23:11:0505051 обозначение кадастрового квартала
- 23:11:0505051:19 обозначение и граница земельного участка сведения о котором содержатся в ЕГРН

Обозначение земельного участка		
площадь земельного участка -1881 кв.м.		
Список координат:		
NN точек	Координаты	
	X	Y
1	600485.78	1356241.75
2	600497.05	1356248.16
3	600516.69	1356259.30
4	600533.78	1356269.50
5	600514.32	1356301.94
6	600512.66	1356300.90
7	600469.71	1356265.19
1	600485.78	1356241.75

Система координат - МСК 23, зона 1