



**АДМИНИСТРАЦИЯ МУНИЦИПАЛЬНОГО ОБРАЗОВАНИЯ
КАНЕВСКОЙ РАЙОН
ПОСТАНОВЛЕНИЕ**

от 02.06.2022

№ 801

ст-ца Каневская

Об утверждении схемы расположения земельного участка на кадастровом плане территории, расположенного по адресу: Российская Федерация, Краснодарский край, Каневской муниципальный район, сельское поселение Придорожное, станица Придорожная, улица Колхозная, земельный участок 124

В соответствии со статьей 11.10 Земельного кодекса Российской Федерации, Федеральным законом от 25 октября 2001 года № 137-ФЗ «О введении в действие Земельного кодекса Российской Федерации», Федеральным законом от 6 октября 2003 года № 131-ФЗ «Об общих принципах организации местного самоуправления в Российской Федерации», постановлением администрации муниципального образования Каневской район от 25 октября 2019 года № 1872 «О должностных полномочиях заместителей главы муниципального образования Каневской район», на основании заявления индивидуального предпринимателя Коллюбаева Валерия Анатольевича, действующего на основании муниципального контракта на оказание услуг для муниципальных нужд № 20 от 22 апреля 2022 года, п о с т а н о в л я ю:

1. Утвердить схему расположения земельного участка на кадастровом плане территории, находящегося в кадастровом квартале 23:11:0802014, площадью 800 кв.м, по адресу: Российская Федерация, Краснодарский край, Каневской муниципальный район, сельское поселение Придорожное, станица Придорожная, улица Колхозная, земельный участок 124, расположенного в территориальной зоне Ж-1 (Зона застройки индивидуальными жилыми домами), категория земель - земли населенных пунктов (приложение).

2. Установить основной вид разрешенного использования земельного участка на кадастровом плане территории, находящегося в кадастровом квартале 23:11:0802014, площадью 800 кв.м; по адресу: Российская Федерация, Краснодарский край, Каневской муниципальный район, сельское поселение Придорожное, станица Придорожная, улица Колхозная, земельный участок 124, в соответствии с кодом 2.1 «Для индивидуального жилищного строительства» Правил землепользования и застройки Придорожного сельского поселения Каневского района (утверждены 2 июля 2014 года Решением Совета Придорожного сельского поселения Каневского района № 206, с изменениями от 28 ноября 2016 года Решением Совета Придорожного сельского поселения Каневского района № 89, с изменениями от 23 августа 2017 года Решением Совета Придорожного сельского поселения Каневского района № 116, с

изменениями от 29 мая 2019 года Решением Совета Придорожного сельского поселения Каневского района № 191, с изменениями от 20 августа 2021 года Решением Совета Придорожного сельского поселения Каневского района № 104).

3. Управление имущественных отношений администрации муниципального образования Каневской район (Копылова) вправе в установленном порядке без доверенности обратиться в территориальный отдел филиала федерального государственного бюджетного учреждения «Федеральная кадастровая палата Федеральной службы государственной регистрации, кадастра и картографии» по Краснодарскому краю (ФГБУ «ФКП Росреестра» по Краснодарскому краю) с заявлением об осуществлении государственного кадастрового учета земельного участка, указанного в пункте 1.

4. Отделу по связям со СМИ и общественностью администрации муниципального образования Каневской район (Игнатенко) разместить настоящее постановление на официальном сайте муниципального образования Каневской район в информационно-телекоммуникационной сети «Интернет».

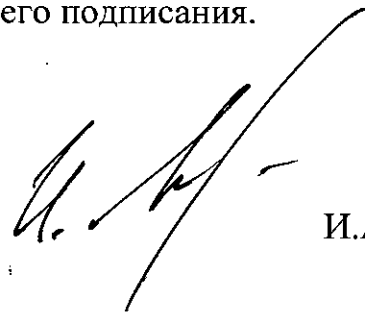
5. Направить настоящее постановление в Федеральную службу государственной регистрации, кадастра и картографии (Росреестр) в течение 5 рабочих дней со дня его принятия.

6. Срок действия настоящего постановления составляет 2 года.

7. Контроль за выполнением настоящего постановления оставляю за собой.

8. Постановление вступает в силу со дня его подписания.

Заместитель главы
муниципального образования
Каневской район



И.А.Луценко

ПРИЛОЖЕНИЕ

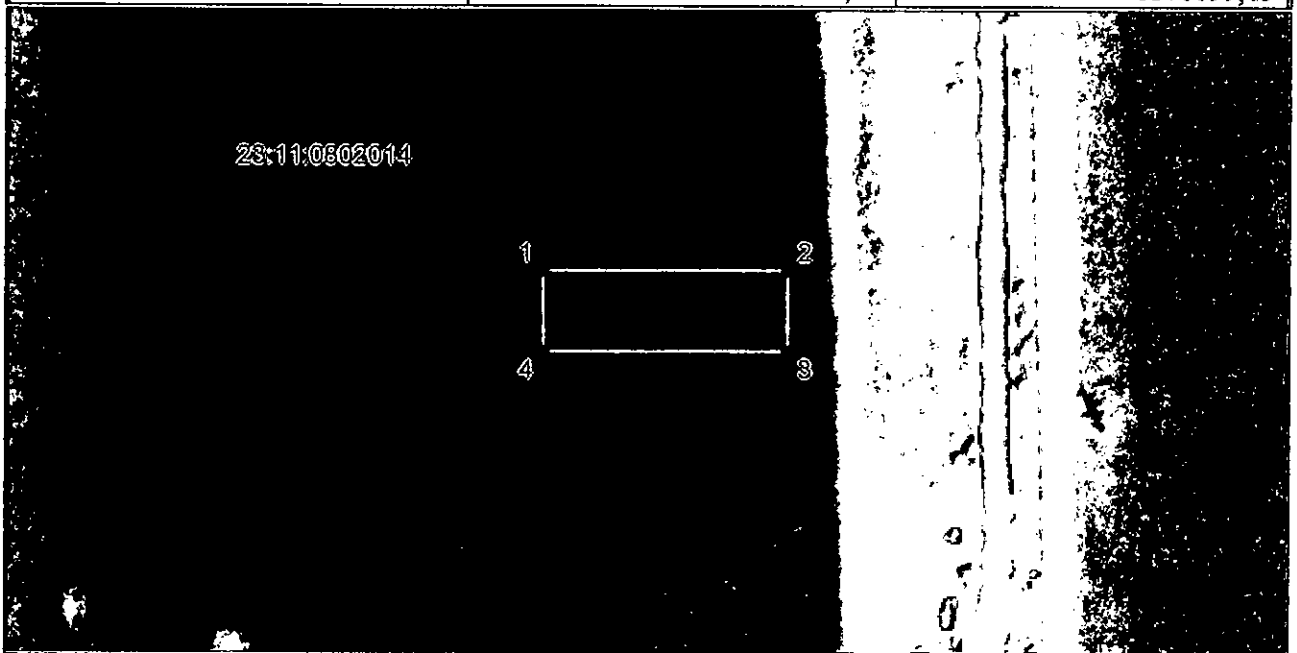
УТВЕРЖДЕНА

постановлением администрации
муниципального образования

Каневской район

от 06.06.2022 № 901Схема расположения земельного участка на кадастровом плане
территории

Площадь земельного участка 800 м ²		
Обозначение характерных точек границ	Координаты, м	
	X	Y
1	2	3
1	583698,36	1376099,15
2	583698,50	1376149,15
3	583682,50	1376149,19
4	583682,36	1376099,19
1	583698,36	1376099,15

Система координат: МСК 23, зона 1
Масштаб 1:1500

Условные обозначения:

- — граница образуемого земельного участка,
- — установленная граница населенного пункта,
- — установленная граница зон с ОУИТ,
- — граница кадастрового квартала,
- — характерная точка границы земельного участка.