



**АДМИНИСТРАЦИЯ МУНИЦИПАЛЬНОГО ОБРАЗОВАНИЯ
КАНЕВСКОЙ РАЙОН
ПОСТАНОВЛЕНИЕ**

от 23.01.2023

№ 62

ст-ца Каневская

О предварительном согласовании акционерному обществу фирма «Агрокомплекс» им. Н.И. Ткачева земельного участка, площадью 99545 кв.м, расположенного по адресу: Российская Федерация, Краснодарский край, Каневской район, Каневское сельское поселение, в границах кадастрового квартала 23:11:0602000

В соответствии со статьями 11.10, 39.15, подпунктами 11, 12 пункта 2 статьи 39.6 Земельного кодекса Российской Федерации, Федеральным законом от 25 октября 2001 года № 137-ФЗ «О введении в действие Земельного кодекса Российской Федерации, Федеральным законом от 6 октября 2003 года № 131-ФЗ «Об общих принципах организации местного самоуправления в Российской Федерации», постановлением администрации муниципального образования Каневской район от 25 октября 2019 года № 1872 «О должностных полномочиях заместителей главы муниципального образования Каневской район» на основании заявления генерального директора акционерного общества фирма «Агрокомплекс» им. Н.И. Ткачева (далее – АО фирма «Агрокомплекс» им. Н.И. Ткачева) Хворостины Евгения Николаевича, п о с т а н о в л я ю:

1. Предварительно согласовать с АО фирма «Агрокомплекс» им. Н.И. Ткачева, место нахождения: 353100, Краснодарский край, Выселковский район, станица Выселки, улица Степная, 1, ИНН 2328000083 ОГРН 1022303554635 предоставление земельного участка, площадью 99545 кв.м, расположенного по адресу: Российская Федерация, Краснодарский край, Каневской район, Каневское сельское поселение, в границах кадастрового квартала 23:11:0602000.

2. Утвердить схему расположения земельного участка на кадастровом плане территории, находящегося в кадастровом квартале 23:11:0602000, площадью 99545 кв.м, по адресу: Российская Федерация, Краснодарский край, Каневской район, Каневское сельское поселение, в границах кадастрового квартала 23:11:0602000, расположенного в территориальной зоне, на которую градостроительные регламенты не устанавливаются, категория земель - земли сельскохозяйственного назначения (приложение).

3. Установить основной вид разрешенного использования земельного участка на кадастровом плане территории, находящегося в кадастровом квартале 23:11:0602000, площадью 99545 кв.м, по адресу: Российская Федерация, Краснодарский край, Каневской район, Каневское сельское поселение, в границах кадастрового квартала 23:11:0602000, в соответствии с кодом 1.0

«Сельскохозяйственное использование» Классификатора видов разрешенного использования земельных участков, утвержденного Приказом федеральной службы государственной регистрации, кадастра и картографии от 10 ноября 2020 года № П/04124.

4. АО фирма «Агрокомплекс» им. Н.И. Ткачева (Хворостина Е.Н.), в соответствии со схемой расположения земельного участка на кадастровом плане территории, обеспечить проведение работ по образованию земельного участка, указанного в пункте 1.

5. Генеральный директор АО фирма «Агрокомплекс» им. Н.И. Ткачева Хворостина Евгений Николаевич вправе в установленном порядке без доверенности обратиться в территориальный отдел филиала федерального государственного бюджетного учреждения «Федеральная кадастровая палата Федеральной службы государственной регистрации, кадастра и картографии» по Краснодарскому краю (ФГБУ «ФКП Росреестра» по Краснодарскому краю) с заявлением об осуществлении государственного кадастрового учета земельного участка, указанного в пункте 1.

6. Отделу по связям со СМИ и общественностью администрации муниципального образования Каневской район (Игнатенко Т.А.) разместить настоящее постановление на официальном сайте администрации муниципального образования Каневской район в информационно-телекоммуникационной сети «Интернет».


7. Направить настоящее постановление в Федеральную службу государственной регистрации, кадастра и картографии (Росреестр) в течение 5 (пяти) рабочих дней со дня его принятия.

8. Срок действия настоящего постановления составляет 2 (два) года.

9. Контроль за выполнением настоящего постановления оставляю за собой.

10. Постановление вступает в силу со дня его подписания.

Заместитель главы
муниципального образования
Каневской район



И.А.Луценко

Приложение

УТВЕРЖДЕНА

постановлением администрации
муниципального образования

Каневской район

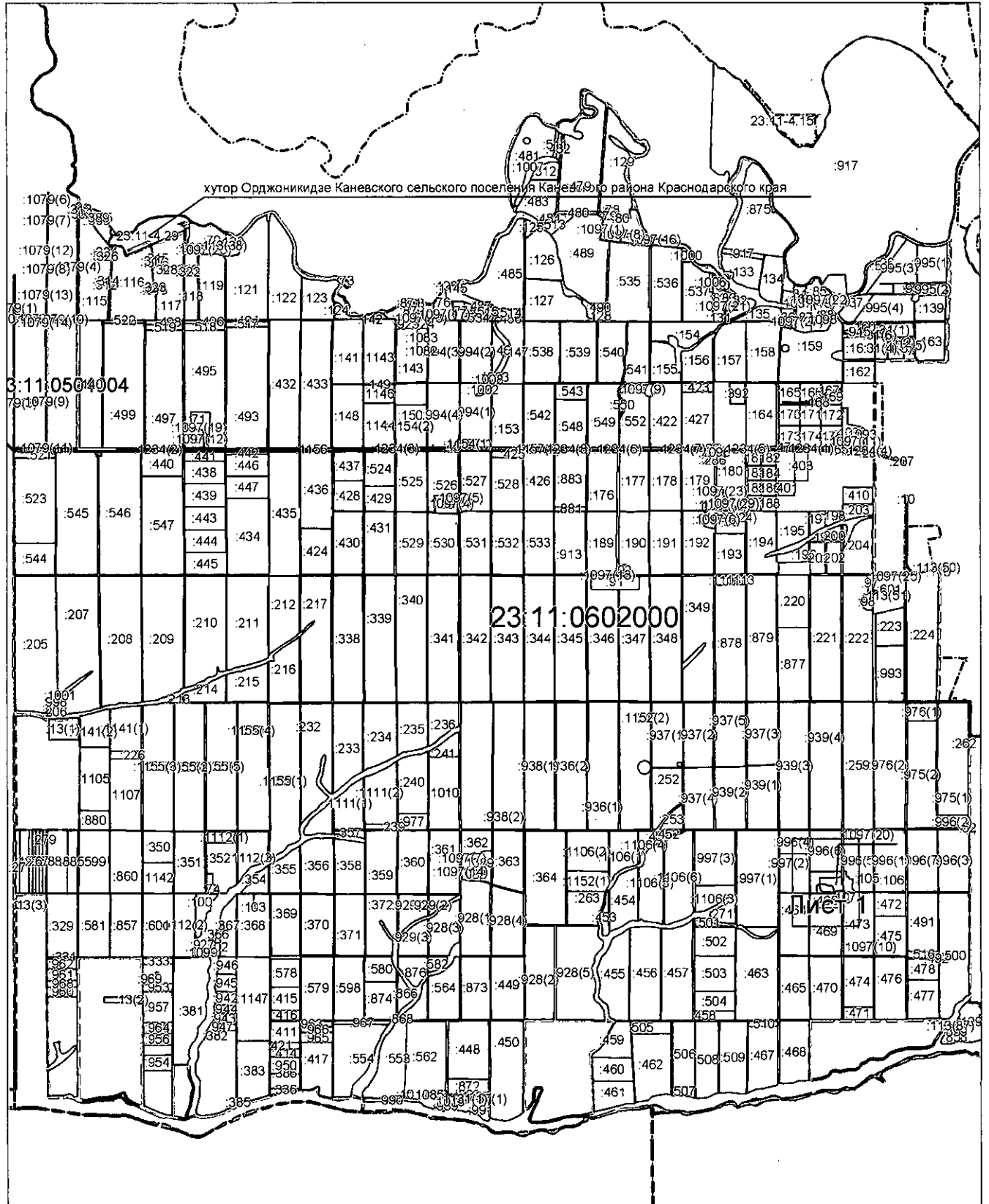
от «23» 01 2023 № 62

**Схема расположения земельного участка или земельных участков
на кадастровом плане территории**

Условный номер земельного участка —		
Площадь земельного участка 99545 м ²		
Обозначение характерных точек границ	Координаты, м	
	X	Y
1	2	3
1	589458,49	1371913,82
2	589458,33	1372014,22
3	589459,11	1372156,26
4	589457,12	1372410,64
5	589370,78	1372410,66
6	589364,43	1372277,06
7	589355,45	1372277,17
8	589355,35	1372268,75
9	589359,05	1372269,23
10	589358,06	1372183,49
11	589359,33	1372065,10
12	589296,44	1372060,04
13	589268,47	1372060,89
14	589257,01	1372073,65
15	589261,15	1372112,53
16	589257,36	1372149,41
17	589249,18	1372173,18
18	589241,48	1372191,68
19	589236,50	1372217,52
20	589233,81	1372259,11
21	589218,07	1372267,19
22	589185,96	1372275,45
23	589161,78	1372284,67
24	589153,12	1372282,70
25	589146,43	1372281,17
26	589138,33	1372265,48
27	589140,68	1372194,95
28	589143,54	1372122,84
29	589148,98	1372091,21
30	589163,07	1372076,84
31	589213,65	1372067,84
32	589235,80	1372057,43
33	589245,80	1372045,51
34	589248,65	1372031,21
35	589241,04	1372016,43
36	589212,44	1372008,93

1	2	3
37	589155,50	1372016,42
38	589118,02	1372021,18
39	589119,63	1371914,06
1	589458,49	1371913,82

Основной лист



Система координат: МСК 23, зона 1
 Масштаб 1:87000

Условные обозначения:

- область выносного листа,
- 23** — номер выносного листа.

Остальные обозначения приведены на отдельной странице в конце раздела.

Выносной лист №1

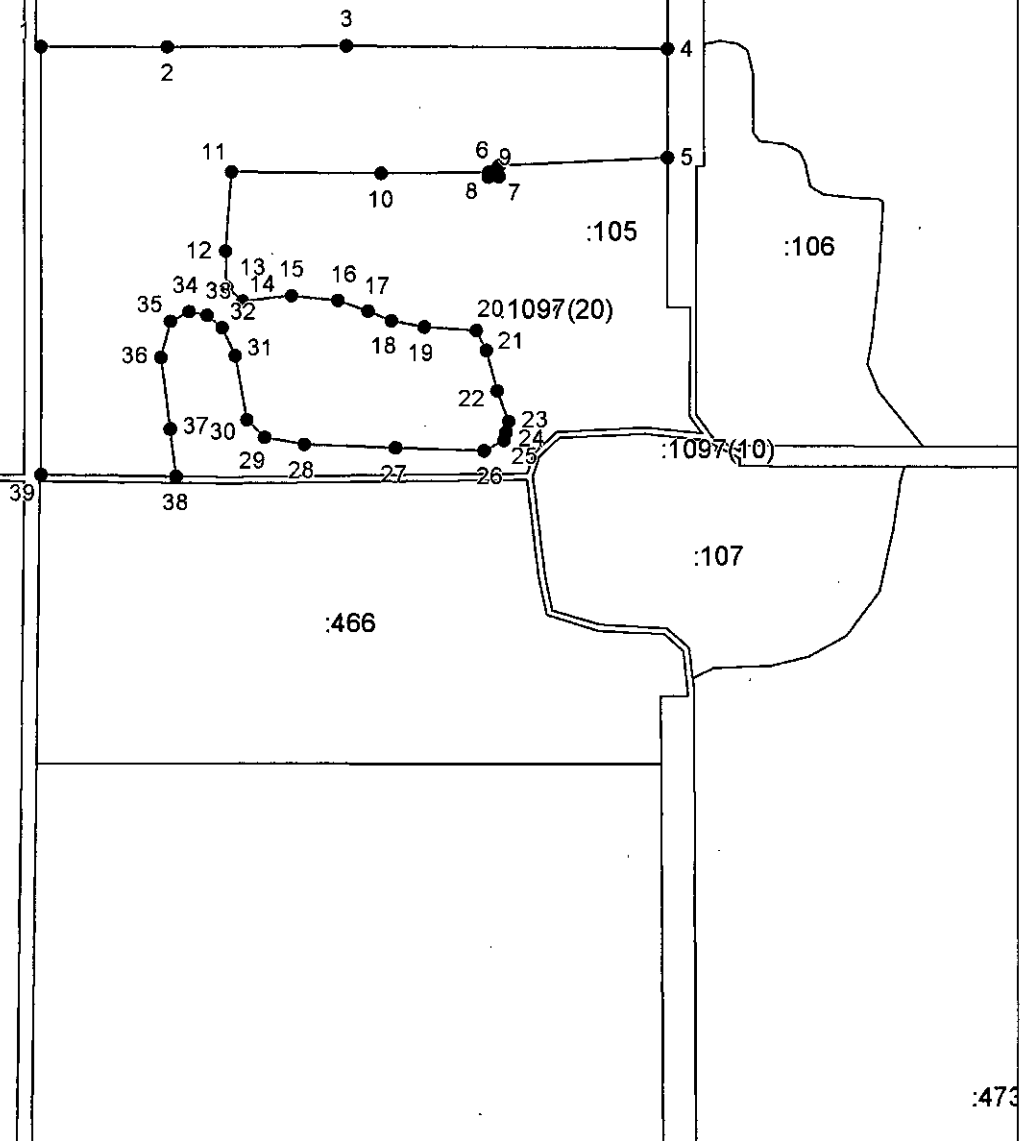
:996(4)

:996(6)

23:11:0602000

:996

:997(2)



:464

:1097(10)

:466

:107

:473

Система координат: МСК 23, зона 1
Масштаб 1:6000

Условные обозначения приведены на отдельной странице в конце раздела.

Условные обозначения:

- — граница образуемого земельного участка,
- — граница учтенного земельного участка,
- — граница кадастрового квартала,
- — характерная точка границы земельного участка.
- - - - - — граница муниципального образования,
- — граница населенного пункта,
- :466 — кадастровые номера земельных участков,
- 23:11:0602000 — номер кадастрового квартала.