



**АДМИНИСТРАЦИЯ МУНИЦИПАЛЬНОГО ОБРАЗОВАНИЯ
КАНЕВСКОЙ РАЙОН
ПОСТАНОВЛЕНИЕ**

от 24.01.2023

№ 78

ст-ца Каневская

О предварительном согласовании акционерному обществу фирма «Агрокомплекс» им. Н.И. Ткачева земельного участка, площадью 383847 кв.м, расположенного по адресу: Российская Федерация, Краснодарский край, Каневской район, Каневское сельское поселение, в границах кадастрового квартала 23:11:0602000

В соответствии со статьями 11.10, 39.15, подпунктами 11, 12 пункта 2 статьи 39.6 Земельного кодекса Российской Федерации, Федеральным законом от 25 октября 2001 года № 137-ФЗ «О введении в действие Земельного кодекса Российской Федерации», Федеральным законом от 6 октября 2003 года № 131-ФЗ «Об общих принципах организации местного самоуправления в Российской Федерации», постановлением администрации муниципального образования Каневской район от 25 октября 2019 года № 1872 «О должностных полномочиях заместителей главы муниципального образования Каневской район» на основании заявления генерального директора акционерного общества фирма «Агрокомплекс» им. Н.И. Ткачева (далее – АО фирма «Агрокомплекс» им. Н.И. Ткачева) Хворостины Евгения Николаевича, п о с т а н о в л я ю:

1. Предварительно согласовать с АО фирма «Агрокомплекс» им. Н.И. Ткачева, место нахождения: 353100, Краснодарский край, Выселковский район, станица Выселки, улица Степная, 1, ИНН 2328000083 ОГРН 1022303554635 предоставление земельного участка, площадью 383847 кв.м, расположенного по адресу: Российская Федерация, Краснодарский край, Каневской район, Каневское сельское поселение, в границах кадастрового квартала 23:11:0602000.

2. Утвердить схему расположения земельного участка на кадастровом плане территории, находящегося в кадастровом квартале 23:11:0602000, площадью 383847 кв.м, по адресу: Российская Федерация, Краснодарский край, Каневской район, Каневское сельское поселение, в границах кадастрового квартала 23:11:0602000, расположенного в территориальной зоне, на которую градостроительные регламенты не устанавливаются, расположенного в зонах с особыми условиями использования территории: зона минимальных расстояний до магистрального газопровода станица Привольная - станица Ленинградская, охранная зона электросетевого комплекса ПС-35/10 кВ «Калинина» с прилегающими ВЛ, охранная зона объекта электросетевого хозяйства: "ВЛ-10 кВ КИ-1 от ПС 35/10 кВ "Калинино", границы охранной зоны воздушной линии электропередач ВЛ-10 кВ КИ-4 от ПС-35/10 кВ "Калинина", с прилегающими ВЛ

и ТП, категория земель - земли сельскохозяйственного назначения (приложение).

3. Установить основной вид разрешенного использования земельного участка на кадастровом плане территории, находящегося в кадастровом квартале 23:11:0602000, площадью 383847 кв.м, по адресу: Российская Федерация, Краснодарский край, Каневской район, Каневское сельское поселение, в границах кадастрового квартала 23:11:0602000, в соответствии с кодом 1.0 «Сельскохозяйственное использование» Классификатора видов разрешенного использования земельных участков, утвержденного Приказом федеральной службы государственной регистрации, кадастра и картографии от 10 ноября 2020 года № П/04124.

4. АО фирма «Агрокомплекс» им. Н.И. Ткачева (Хворостина Е.Н.), в соответствии со схемой расположения земельного участка на кадастровом плане территории, обеспечить проведение работ по образованию земельного участка, указанного в пункте 1.

5. Генеральный директор АО фирма «Агрокомплекс» им. Н.И. Ткачева Хворостина Евгений Николаевич вправе в установленном порядке без доверенности обратиться в территориальный отдел филиала публично-правовой компании «Роскадастр» по Краснодарскому краю (Филиал ППК «Роскадастр») с заявлением об осуществлении государственного кадастрового учета земельного участка, указанного в пункте 1.

6. Отделу по связям со СМИ и общественностью администрации муниципального образования Каневской район (Игнатенко Т.А.) разместить настоящее постановление на официальном сайте администрации муниципального образования Каневской район в информационно-телекоммуникационной сети «Интернет».

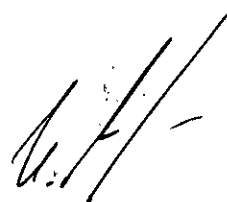
7. Направить настоящее постановление в Федеральную службу государственной регистрации, кадастра и картографии (Росреестр) в течение 5 (пяти) рабочих дней со дня его принятия.

8. Срок действия настоящего постановления составляет 2 (два) года.

9. Контроль за выполнением настоящего постановления оставляю за собой.

10. Постановление вступает в силу со дня его подписания.

Заместитель главы
муниципального образования
Каневской район



И.А.Луценко

Приложение

УТВЕРЖДЕНА

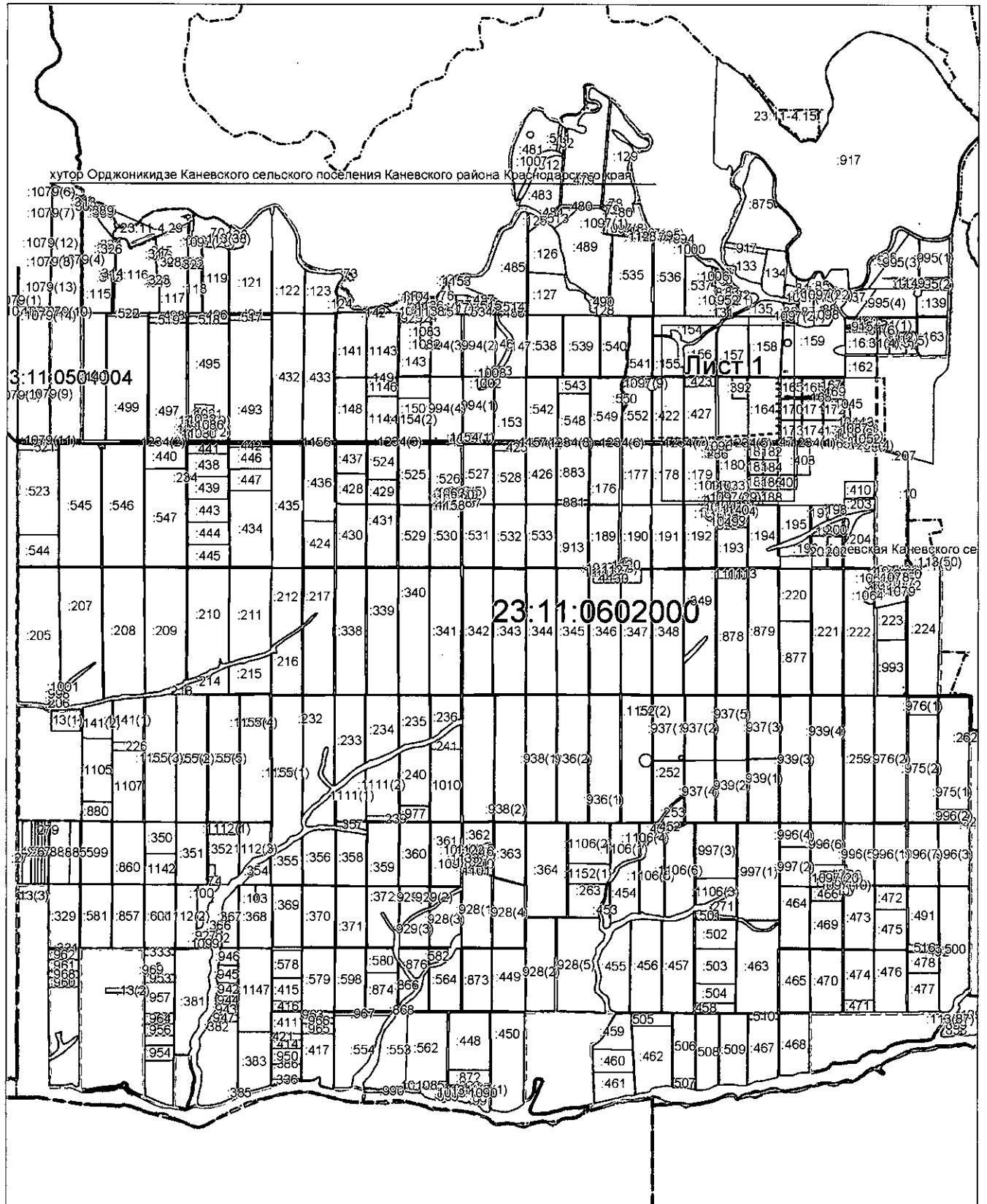
постановлением администрации
муниципального образования
Каневской район

от «24» 01 2023 № 78

**Схема расположения земельного участка или земельных участков
на кадастровом плане территории**

Условный номер земельного участка —		
Площадь земельного участка 383847 м ²		
Обозначение характерных точек границ	Координаты, м	
	X	Y
1	2	3
1	597134,28	1370436,00
2	597134,64	1370661,39
3	596806,55	1370664,19
4	596804,64	1370896,28
5	596804,66	1370905,52
6	596135,72	1370912,38
7	596134,12	1370497,69
8	596193,15	1370496,31
9	596195,47	1370445,11
1	597134,28	1370436,00
10	596213,50	1370858,29
11	596213,64	1370860,63
12	596211,30	1370860,77
13	596211,15	1370858,43
10	596213,50	1370858,29
14	596205,58	1370729,03
15	596203,23	1370729,17
16	596203,09	1370726,83
17	596205,43	1370726,68
14	596205,58	1370729,03
18	596197,42	1370595,74
19	596197,56	1370598,09
20	596195,21	1370598,23
21	596195,07	1370595,88
18	596197,42	1370595,74

Основной лист



Система координат: МСК 23, зона 1
Масштаб 1:87000

Условные обозначения:



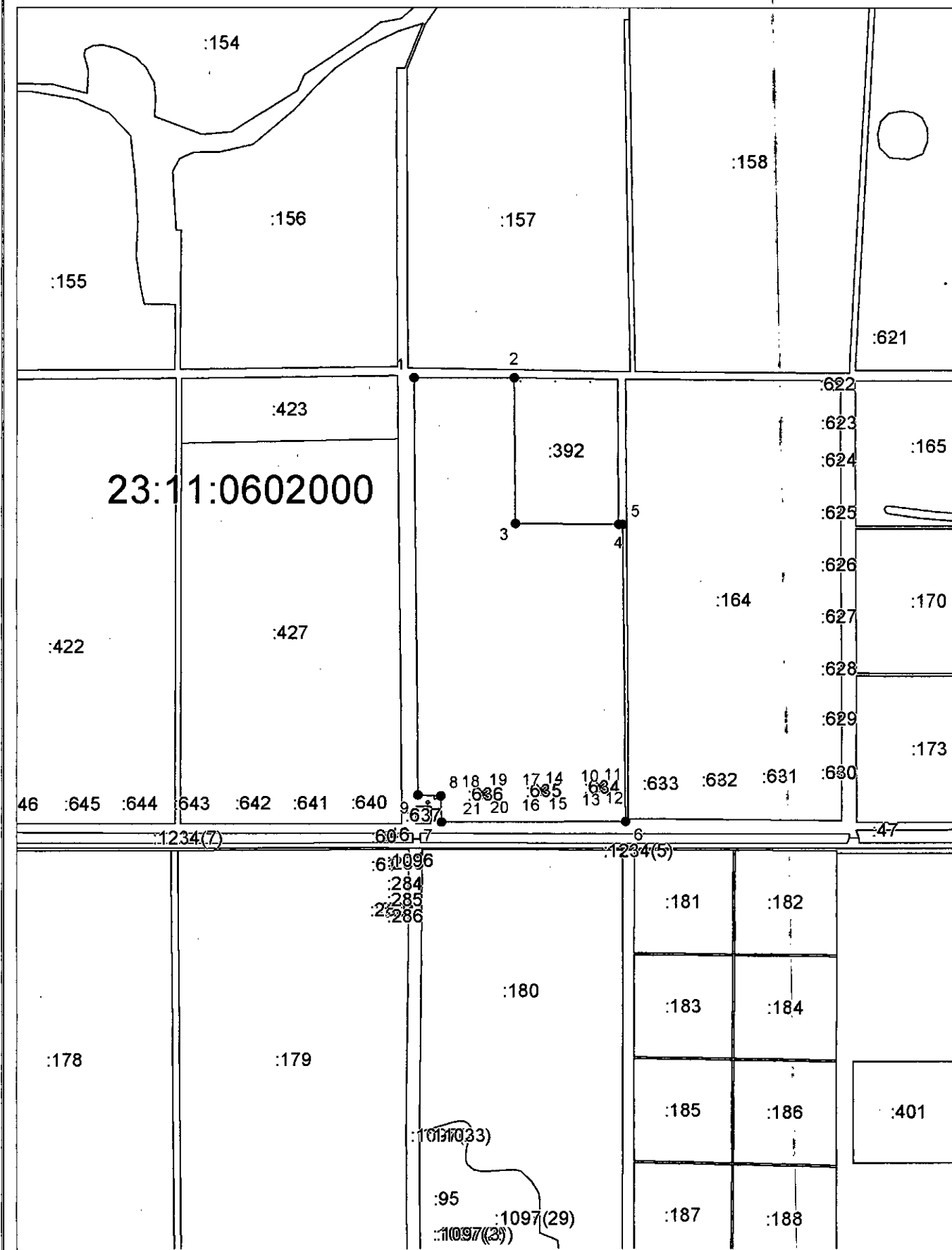
— область выносного листа,

23

— номер выносного листа.

Остальные обозначения приведены на отдельной странице в конце раздела.

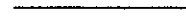

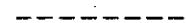



Выносной лист №1



Система координат: МСК 23, зона 1
 Масштаб 1:12000

Условные обозначения приведены на отдельной странице в конце раздела.

Условные обозначения:

-  — граница образуемого земельного участка,
-  — граница учтенного земельного участка,
-  — граница кадастрового квартала,
-  — характерная точка границы земельного участка.
-  — граница муниципального образования,
-  — граница населенного пункта,
- :392 — кадастровые номера земельных участков,
- 23:11:0602000 — номер кадастрового квартала.