



**АДМИНИСТРАЦИЯ МУНИЦИПАЛЬНОГО ОБРАЗОВАНИЯ
КАНЕВСКОЙ РАЙОН
ПОСТАНОВЛЕНИЕ**

от 11.05.2022

№ 612

ст-ца Каневская

**Об утверждении схемы расположения земельного участка на кадастровом
плане территории, расположенного по адресу: Российская Федерация,
Краснодарский край, Каневской район, Новодеревянковское сельское
поселение, хутор Албаши, улица Рабочая, 2 А**

В соответствии со статьей 11.10 Земельного кодекса Российской Федерации, Федеральным законом от 25 октября 2001 года № 137-ФЗ «О введении в действие Земельного кодекса Российской Федерации, Федеральным законом от 6 октября 2003 года № 131-ФЗ «Об общих принципах организации местного самоуправления в Российской Федерации», постановлением администрации муниципального образования Каневской район от 25 октября 2019 года № 1872 «О должностных полномочиях заместителей главы муниципального образования Каневской район», на основании заявления директора общества с ограниченной ответственностью «ГЕО-Гарант» Тыщенко Игоря Викторовича, действующего на основании муниципального контракта на оказание услуг для муниципальных нужд № 18 от 5 апреля 2022 года, **п о с т а н о в л я ю:**

1. Утвердить схему расположения земельного участка на кадастровом плане территории, находящегося в кадастровом квартале 23:11:0104013, площадью 3826 кв.м, по адресу: Российская Федерация, Краснодарский край, Каневской район, Новодеревянковское сельское поселение, хутор Албаши, улица Рабочая, 2 А, расположенного в территориальной зоне Ж-16 (Зона застройки индивидуальными жилыми домами с содержанием домашнего скота и птицы), категория земель - земли населенных пунктов (приложение).

2. Установить основной вид разрешенного использования земельного участка на кадастровом плане территории, находящегося в кадастровом квартале 23:11:0104013, площадью 3826 кв.м, по адресу: Российская Федерация, Краснодарский край, Каневской район, Новодеревянковское сельское поселение, хутор Албаши, улица Рабочая, 2 А, в соответствии с кодом 2.2 «Для ведения личного подсобного хозяйства (приусадебный земельный участок)» Правил землепользования и застройки Новодеревянковского сельского поселения Каневского района (утверждены 28 мая 2014 года Решением Совета Новодеревянковского сельского поселения Каневского района № 271, с изменениями от 17 октября 2014 года Решением Совета Новодеревянковского сельского поселения Каневского района № 10, с изменениями от 29 ноября 2016 года Решением Совета Новодеревянковского сельского поселения

Каневского района № 109, с изменениями от 28 декабря 2016 года Решением Совета Новодеревянковского сельского поселения Каневского района № 113, с изменениями от 31 октября 2017 года Решением Совета Новодеревянковского сельского поселения Каневского района № 150, с изменениями от 23 марта 2018 года Решением Совета Новодеревянковского сельского поселения Каневского района № 177, с изменениями от 21 ноября 2018 года Решением Совета Новодеревянковского сельского поселения Каневского района № 203, с изменениями от 2 апреля 2021 года Решением Совета Новодеревянковского сельского поселения Каневского района № 78).

3. Управление имущественных отношений администрации муниципального образования Каневской район (Копылова) вправе в установленном порядке без доверенности обратиться в территориальный отдел филиала федерального государственного бюджетного учреждения «Федеральная кадастровая палата Федеральной службы государственной регистрации, кадастра и картографии» по Краснодарскому краю (ФГБУ «ФКП Росреестра» по Краснодарскому краю) с заявлением об осуществлении государственного кадастрового учета земельного участка, указанного в пункте 1.

4. Отделу по связям со СМИ и общественностью администрации муниципального образования Каневской район (Игнатенко) разместить настоящее постановление на официальном сайте муниципального образования Каневской район в информационно-телекоммуникационной сети «Интернет».

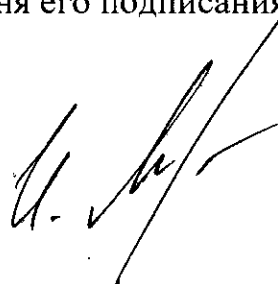
5. Направить настоящее постановление в Федеральную службу государственной регистрации, кадастра и картографии (Росреестр) в течение 5 рабочих дней со дня его принятия.

6. Срок действия настоящего постановления составляет 2 года.

7. Контроль за выполнением настоящего постановления оставляю за собой.

8. Постановление вступает в силу со дня его подписания.

Заместитель главы
муниципального образования
Каневской район



И.А.Луценко

ПРИЛОЖЕНИЕ

УТВЕРЖДЕНА

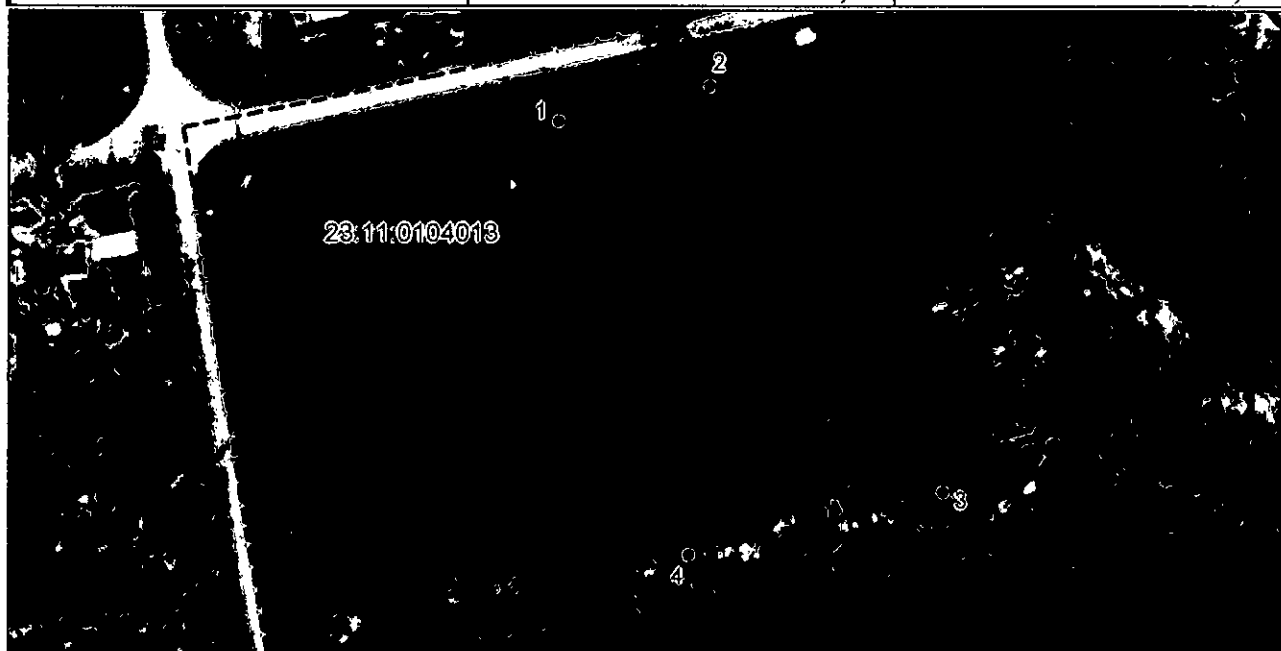
постановлением администрации
муниципального образования

Каневской район

от 11.05.2022 № 612

Схема расположения земельного участка на кадастровом плане территории

Площадь земельного участка 3826 м ²		
Обозначение характерных точек границ	Координаты, м	
	X	Y
1	2	3
1	613883,72	1349361,30
2	613890,70	1349392,50
3	613810,27	1349440,43
4	613797,90	1349388,31
1	613883,72	1349361,30



Система координат: МСК 23, зона 1
Масштаб 1:1500

Условные обозначения:

- — граница образуемого земельного участка,
- — граница учтенного земельного участка,
- — граница кадастрового квартала,
- — характерная точка границы земельного участка.