



**АДМИНИСТРАЦИЯ МУНИЦИПАЛЬНОГО ОБРАЗОВАНИЯ  
КАНЕВСКОЙ РАЙОН**

**ПОСТАНОВЛЕНИЕ**

от 15.01.2024

№ 19

ст-ца Каневская

**О предварительном согласовании Потребительскому Кооперативу «Каневчанка» предоставления земельного участка, площадью 258 кв.м, расположенного по адресу: Российская Федерация, Краснодарский край, Каневской район, Стародеревянковское сельское поселение, хутор Большие Челбасы, в границах кадастрового квартала 23:11:0313003**

В соответствии с пунктами 14, 15 статьи 11.10, подпунктом 9 пункта 2 статьи 39.6, пунктами 9, 11, 14, 15 статьи 39.15 Земельного кодекса Российской Федерации, пунктом 2 статьи 3.3 Федерального закона от 25 октября 2001 года № 137-ФЗ «О введении в действие Земельного кодекса Российской Федерации», постановлением администрации муниципального образования Каневской район от 25 октября 2019 года № 1872 «О должностных полномочиях заместителей главы муниципального образования Каневской район», на основании заявления председателя Совета Потребительского Кооператива «Каневчанка» (далее – ПК «Каневчанка») Шенгер Ольги Николаевны **п о с т а н о в л я ю**:

1. Предварительно согласовать собственнику здания по адресу: Российская федерация, Краснодарский край, Каневской район, хутор Большие Челбасы, улица Полтавская, 74, кадастровый номер 23:11:0313004:105 ПК «Каневчанка», место нахождения: 353730, Краснодарский край, Каневской район, станица Каневская, улица Горького, 59, ИНН 2334015578 ОГРН 1022303977783. предоставление земельного участка, площадью 258 кв.м, расположенного по адресу: Российская Федерация, Краснодарский край, Каневской район, Стародеревянковское сельское поселение, хутор Большие Челбасы, в границах кадастрового квартала 23:11:0313003.

2. Утвердить схему расположения земельного участка на кадастровом плане территории, находящегося в кадастровом квартале 23:11:0313003, площадью 258 кв.м, по адресу: Российская Федерация, Краснодарский край, Каневской район, Стародеревянковское сельское поселение, хутор Большие Челбасы, в границах кадастрового квартала 23:11:0313003, расположенного в территориальной зоне ОД-1 (Зона делового, общественного и коммерческого назначения), категория земель - земли населенных пунктов (приложение).

3. Установить основной вид разрешенного использования земельного участка на кадастровом плане территории, находящегося в кадастровом квартале 23:11:0313003, площадью 258 кв.м, по адресу: Российская Федерация,

Краснодарский край, Каневской район, Стародеревянковское сельское поселение, хутор Большие Челбасы, в границах кадастрового квартала 23:11:0313003, в соответствии с кодом 4.4 – «Магазины» Правил землепользования и застройки Стародеревянковского сельского поселения Каневского района (утверждены Решением Совета Стародеревянковского сельского поселения Каневского района 17 февраля 2015 года № 31, с изменениями от 12 ноября 2015 года Решение Совета Стародеревянковского сельского поселения Каневского района № 65, с изменениями от 25 ноября 2016 года Решение Совета Стародеревянковского сельского поселения Каневского района № 119, с изменениями от 2 марта 2017 года Решение Совета Стародеревянковского сельского поселения Каневского района № 140, с изменениями от 27 октября 2017 года Решение Совета Стародеревянковского сельского поселения Каневского района № 176, с изменениями от 3 июля 2019 года Решение Совета Стародеревянковского сельского поселения Каневского района № 283, с изменениями от 29 мая 2020 года Решение Совета Стародеревянковского сельского поселения Каневского района № 45, с изменениями от 8 октября 2021 года Решение Совета Стародеревянковского сельского поселения Каневского района №115, с изменениями от 14 июля 2022 года Решение Совета Стародеревянковского сельского поселения Каневского района № 170).

4. ПК «Каневчанка», в соответствии со схемой расположения земельного участка на кадастровом плане территории, обеспечить проведение работ по образованию земельного участка, указанного в пункте 1.

5. Председатель Совета ПК «Каневчанка» Шенгер Ольга Николаевна вправе в установленном порядке без доверенности обратиться в территориальный отдел филиала публично-правовой компании «Роскадастр» по Краснодарскому краю (Филиал ППК «Роскадастр» по Краснодарскому краю) с заявлением об осуществлении государственного кадастрового учета земельного участка, указанного в пункте 1.

6. Отделу по связям со СМИ и общественностью администрации муниципального образования Каневской район (Игнатенко Т.А.) обеспечить размещение настоящего постановления на официальном сайте администрации муниципального образования Каневской район в информационно-телекоммуникационной сети «Интернет».

7. Направить настоящее постановление в Федеральную службу государственной регистрации, кадастра и картографии (Росреестр) в течение 5 (пяти) рабочих дней со дня его принятия.

8. Срок действия настоящего постановления составляет 2 (два) года.

9. Контроль за выполнением настоящего постановления оставляю за собой.

10. Постановление вступает в силу со дня его подписания.

Заместитель главы  
муниципального образования  
Каневской район



И.А.Луценко

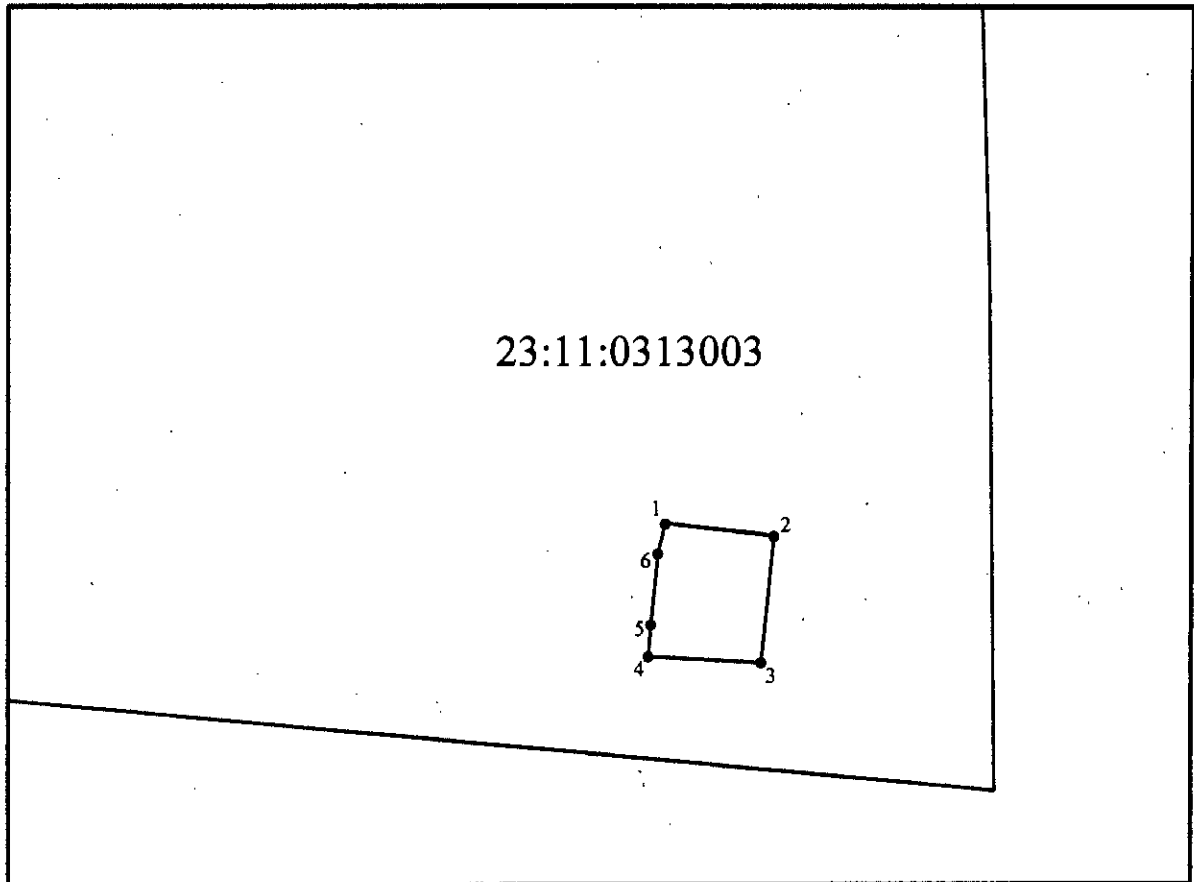
Приложение

УТВЕРЖДЕНА  
постановлением администрации  
муниципального образования  
Каневской район

от "15" 01. 2024 . № 19

СХЕМА

расположения земельного участка на кадастровом плане территории.



Масштаб 1:1000

Условные обозначения

□ обозначение и граница образуемого земельного участка

•1 характерная точка границы земельного участка

23:11:0313003 обозначение кадастрового квартала

— граница кадастрового квартала

Условный номер земельного участка		
площадь земельного участка - 258 кв.м.		
Обозначение характерных точек границ		
NN точек	Координаты, м	
	X	Y
1	597133.40	1391349.35
2	597131.78	1391363.77
3	597115.14	1391362.05
4	597115.94	1391347.05
5	597120.07	1391347.41
6	597129.50	1391348.36
1	597133.40	1391349.35