

ПРИЛОЖЕНИЕ

УТВЕРЖДЕНА

постановлением администрации муниципального
образования Каневской район

от _____ № _____

Схема расположения земельного участка или земельных участков на кадастровом плане территории

Условный номер земельного участка		
Площадь земельного участка		2233м ²
Обозначение характерных точек границы	Координаты, м	
	X	Y
1	2	3
1	598599,95	1366191,68
2	598618,54	1366206,78
3	598630,45	1366218,65
4	598638,35	1366257,86
5	598608,36	1366258,47
6	598578,91	1366195,08
1	598599,95	1366191,68

Схемой расположения земельного участка на кадастровом плане территории предполагается образование земельного участка из земель государственной или муниципальной собственности общей площадью 2233 кв.м. Расположен образуемый земельный участок по адресу: Краснодарский край, Каневской район. Доступ к образуемому земельному участку осуществляется за счет земель общего пользования.

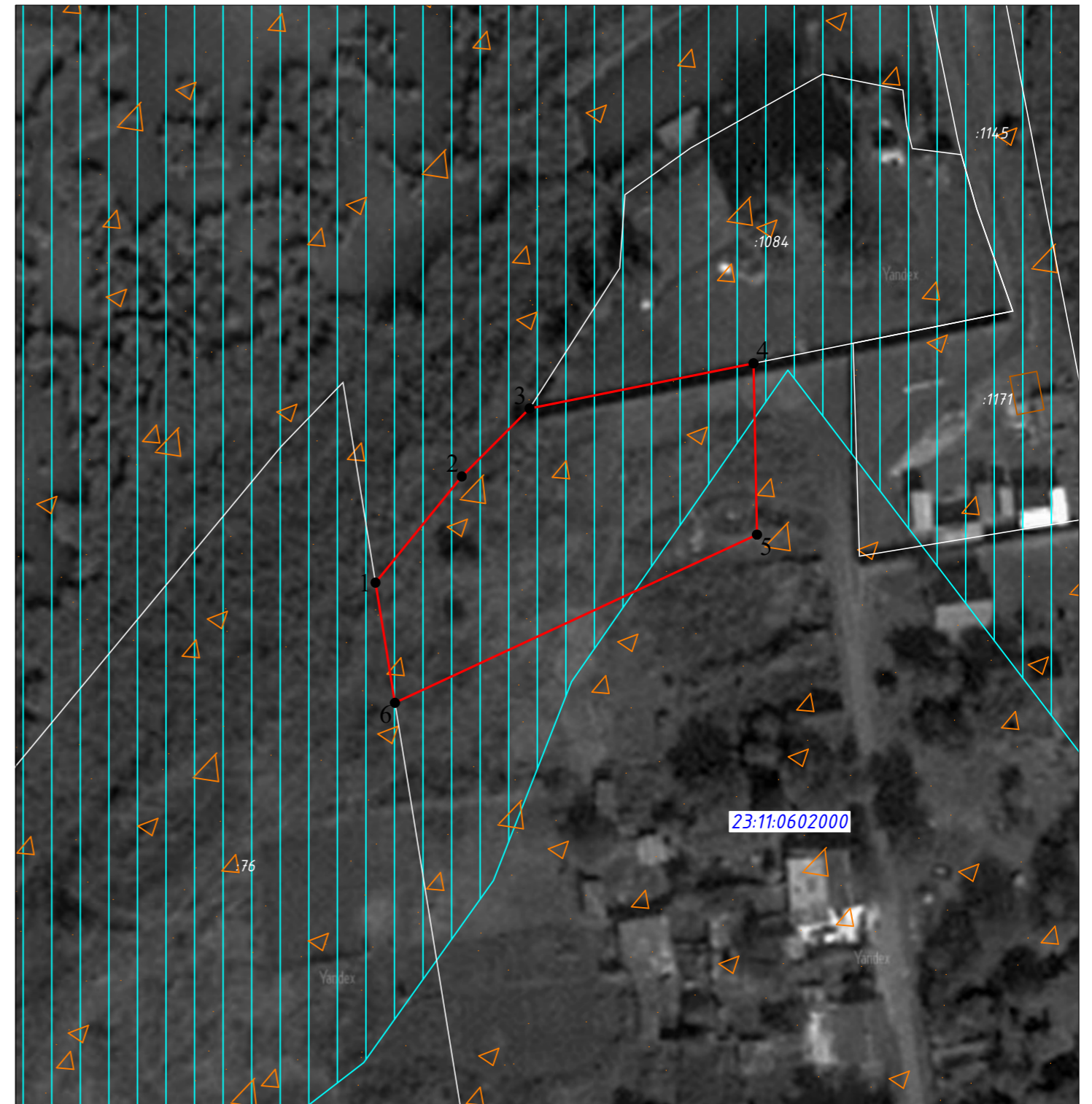
Категория земель образуемого земельного участка: Земли сельскохозяйственного назначения. Вид разрешенного использования, в соответствии с Приказом Федеральной службы государственной регистрации, кадастра и картографии от 10 ноября 2020 года № П/0412 "Об утверждении классификатора видов разрешенного использования земельных участков": Охота и рыбалка (код 5.3).

В соответствии с ПЗЗ Каневского сельского поселения земельный участок расположен на территории, на которую градостроительные регламенты не установлены.

Образуемый земельный участок полностью расположен в границах санитарно-защитной зоны, а также частично в границах водоохранной зоны.

Схема расположения земельного участка на кадастровом плане территории выполнена на базе:

- Сведений ЕГРН;
- Правил землепользования и застройки Каневского сельского поселения, утвержденных решением Совета Каневского сельского поселения Каневского района от 29.04.2021 года № 112 «Об утверждении Правил землепользования и застройки Каневского сельского поселения Каневского района»;
- Карты градостроительного зонирования территории Каневского сельского поселения М 1:25000;
- Документов территориального планирования (Генеральный план Каневского сельского поселения, утверждённый решением Совета Каневского сельского поселения от 27.12.2010 г. №80).



УСЛОВНЫЕ ОБОЗНАЧЕНИЯ

- | | | | |
|--|--|--|-------------------------------|
| | граница образуемого земельного участка | | номер кадастрового квартала |
| | точка границы, имеющиеся сведения о которой не позволяют однозначно определить ее положение на местности | | граница кадастрового квартала |
| | граница земельного участка, согласно сведениям ЕГРН | | Водоохранная зона |
| | кадастровый номер объекта недвижимости, согласно сведениям ЕГРН | | Санитарно-защитная зона |
| | граница здания, сооружения, согласно сведениям ЕГРН | | |

*Красные линии не установлены