



**АДМИНИСТРАЦИЯ МУНИЦИПАЛЬНОГО ОБРАЗОВАНИЯ  
КАНЕВСКОЙ РАЙОН  
ПОСТАНОВЛЕНИЕ**

от 29.04.2022

№ 1202

ст-ца Каневская

**О предварительном согласовании администрации Кубанскостепного сельского поселения Каневского района предоставления земельного участка, площадью 1636 кв.м, расположенного по адресу: Российская Федерация, Краснодарский край, Каневской район, Кубанскостепное сельское поселение, поселок Степной, улица Широкая, земельный участок 2 Г**

В соответствии со статьями 10.11, 39.9, 39.15 Земельного кодекса Российской Федерации, Федеральным законом от 25 октября 2001 года № 137-ФЗ «О введении в действие Земельного кодекса Российской Федерации», Федеральным законом от 6 октября 2003 года № 131-ФЗ «Об общих принципах организации местного самоуправления в Российской Федерации», постановлением администрации муниципального образования Каневской район от 25 октября 2019 года № 1872 «О должностных полномочиях заместителей главы муниципального образования Каневской район», на основании заявления администрации Кубанскостепного сельского поселения Каневского района, **п о с т а н о в л я ю:**

1. Предварительно согласовать администрации Кубанскостепного сельского поселения Каневского района, предоставление земельного участка, площадью 1636 кв.м, по адресу: Российская Федерация, Краснодарский край, Каневской район, Кубанскостепное сельское поселение, поселок Степной, улица Широкая, земельный участок 2 Г.

2. Утвердить схему расположения земельного участка на кадастровом плане территории, находящегося в кадастровом квартале 23:11:0902003, площадью 1636 кв.м, по адресу: Российская Федерация, Краснодарский край, Каневской район, Кубанскостепное сельское поселение, поселок Степной, улица Широкая, земельный участок 2 Г, расположенного в территориальной зоне ОД-1 (Зона делового, общественного и коммерческого назначения), категория земель - земли населённых пунктов (приложение).

3. Установить основной вид разрешенного использования земельного участка на кадастровом плане территории, находящегося в кадастровом квартале 23:11:0902003, площадью 1636 кв.м, по адресу: Российская Федерация, Краснодарский край, Каневской район, Кубанскостепное сельское поселение, поселок Степной, улица Широкая, земельный участок 2 Г, в соответствии с кодом 12.0 «Земельные участки (территории) общего пользования» Правил землепользования и застройки Кубанскостепного

сельского поселения Каневского района (утверждены Решением Совета Кубанскостепного сельского поселения Каневского района 12 сентября 2014 года № 194, с изменениями от 30 ноября 2016 года Решение Совета Кубанскостепного сельского поселения Каневского района № 77, от 10 ноября 2017 года Решение Совета Кубанскостепного сельского поселения Каневского района № 119, от 29 апреля 2019 года Решение Совета Кубанскостепного сельского поселения Каневского района № 169, от 18 октября 2019 года Решение Совета Кубанскостепного сельского поселения Каневского района № 7, от 26 февраля 2021 года Решение Совета Кубанскостепного сельского поселения Каневского района № 72, от 24 февраля 2022 года Решение Совета Кубанскостепного сельского поселения Каневского района № 131).

4. Администрации Кубанскостепного сельского поселения Каневского района, в соответствии со схемой расположения земельного участка на кадастровом плане территории, обеспечить проведение работ по образованию земельного участка, указанного в пункте 1.

5. Администрация Кубанскостепного сельского поселения Каневского района вправе в установленном порядке без доверенности обратиться в территориальный отдел филиала федерального государственного бюджетного учреждения «Федеральная кадастровая палата Федеральной службы государственной регистрации, кадастра и картографии» по Краснодарскому краю (ФГБУ «ФКП Росреестра» по Краснодарскому краю) с заявлением об осуществлении государственного кадастрового учета земельного участка, указанного в пункте 1.

6. Отделу по связям со СМИ и общественностью администрации муниципального образования Каневской район (Игнатенко) разместить настоящее постановление на официальном сайте муниципального образования Каневской район в информационно-телекоммуникационной сети «Интернет».

7. Направить настоящее постановление в Федеральную службу государственной регистрации, кадастра и картографии (Росреестр) в течение 5 рабочих дней со дня его принятия.

8. Срок действия настоящего постановления составляет 2 года.

9. Контроль за выполнением настоящего постановления оставляю за собой.

10. Постановление вступает в силу со дня его подписания.

Заместитель главы  
муниципального образования  
Каневской район



И.А.Луценко

# ПРИЛОЖЕНИЕ

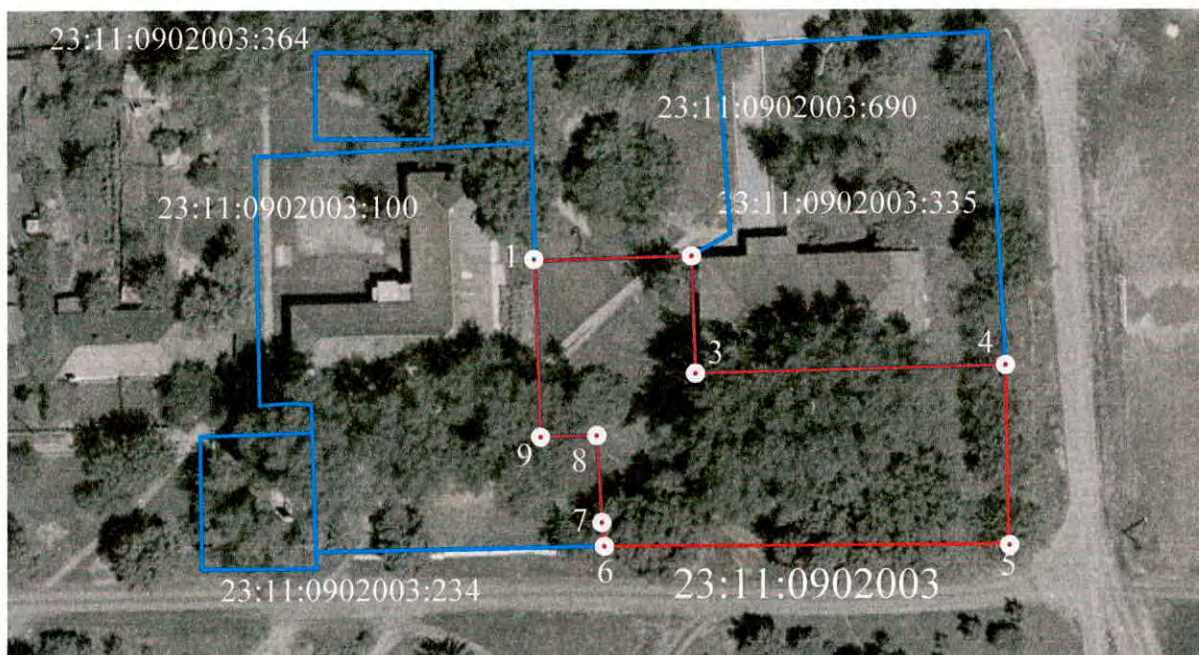
## УТВЕРЖДЕНА

постановлением администрации  
муниципального образования  
Каневской район

от "29" 04 2022 г. № 1202

### СХЕМА

расположения земельного участка на кадастровом плане территории.



Масштаб 1:1000

#### Условные обозначения

обозначение и граница образуемого земельного участка

•1 характерная точка границы земельного участка

23:11:0902003 обозначение кадастрового квартала

граница кадастрового квартала

обозначение и граница земельного участка сведения о котором содержатся в ЕГРН

Обозначение земельного участка		
площадь земельного участка - 1636 кв.м.		
Список координат:		
NN точек	Координаты	
	X	Y
1	579410.05	1391380.36
2	579410.70	1391401.21
3	579395.26	1391401.73
4	579396.37	1391442.97
5	579372.71	1391443.39
6	579372.37	1391389.64
7	579377.66	1391389.15
8	579387.01	1391388.64
9	579386.82	1391381.08
1	579410.05	1391380.36

Система координат - МСК 23, зона-1