



АДМИНИСТРАЦИЯ МУНИЦИПАЛЬНОГО ОБРАЗОВАНИЯ  
КАНЕВСКОЙ РАЙОН

ПОСТАНОВЛЕНИЕ

от 04.05.2023

№ 636

ст-ца Каневская

**О предварительном согласовании администрации Стародеревянковского сельского поселения Каневского района предоставления земельного участка, площадью 2065 кв.м, расположенного по адресу: Российская Федерация, Краснодарский край, муниципальный район Каневской, сельское поселение Стародеревянковское, станица Стародеревянковская, улица Красная, земельный участок № 126 Б**

В соответствии с пунктами 14, 15 статьи 11.10, подпунктом 1 пункта 2 статьи 39.9, пунктами 9, 11, 14, 15 статьи 39.15 Земельного кодекса Российской Федерации, пунктом 2 статьи 3.3 Федерального закона от 25 октября 2001 года № 137-ФЗ «О введении в действие Земельного кодекса Российской Федерации», подпунктом 3 пункта 1 статьи 15 Федерального закона от 6 октября 2003 года № 131-ФЗ «Об общих принципах организации местного самоуправления в Российской Федерации», постановлением администрации муниципального образования Каневской район от 25 октября 2019 года № 1872 «О должностных полномочиях заместителей главы муниципального образования Каневской район», на основании заявления главы администрации Стародеревянковского сельского поселения Каневского района Гопкало Сергея Алексеевича, постановляю:

1. Предварительно согласовать администрации Стародеревянковского сельского поселения Каневского района, предоставление земельного участка, площадью 2065 кв.м, по адресу: Российская Федерация, Краснодарский край, муниципальный район Каневской, сельское поселение Стародеревянковское, станица Стародеревянковская, улица Красная, земельный участок № 126 Б.

2. Утвердить схему расположения земельного участка на кадастровом плане территории, находящегося в кадастровом квартале 23:11:0309102, площадью 2065 кв.м, по адресу: Российская Федерация, Краснодарский край, муниципальный район Каневской, сельское поселение Стародеревянковское, станица Стародеревянковская, улица Красная, земельный участок № 126 Б, расположенного в территориальной зоне Р - 1 (Зона озелененных территорий общего пользования), категория земель - земли населённых пунктов (приложение).

3. Установить основной вид разрешенного использования земельного участка на кадастровом плане территории, находящегося в кадастровом



квартале 23:11:0309102, площадью 2065 кв.м, по адресу: Российская Федерация, Краснодарский край, муниципальный район Каневской, сельское поселение Стародеревянковское, станица Стародеревянковская, улица Красная, земельный участок № 126 Б, в соответствии с кодом 9.3 «Историко-культурная деятельность» Правил землепользования и застройки Стародеревянковского сельского поселения Каневского района (утверждены Решением Совета Стародеревянковского сельского поселения Каневского района 17 февраля 2015 года № 31, с изменениями от 12 ноября 2015 года Решение Совета Стародеревянковского сельского поселения Каневского района № 65, с изменениями от 25 ноября 2016 года Решение Совета Стародеревянковского сельского поселения Каневского района № 119, с изменениями от 2 марта 2017 года Решение Совета Стародеревянковского сельского поселения Каневского района № 140, с изменениями от 3 июля 2019 года Решение Совета Стародеревянковского сельского поселения Каневского района № 283, с изменениями от 29 мая 2020 года Решение Совета Стародеревянковского сельского поселения Каневского района № 45, с изменениями от 8 октября 2021 года Решение Совета Стародеревянковского сельского поселения Каневского района № 115, с изменениями от 14 июля 2022 года Решение Совета Стародеревянковского сельского поселения Каневского района № 170).

4. Администрации Стародеревянковского сельского поселения Каневского района (Гопкало С.А.), в соответствии со схемой расположения земельного участка на кадастровом плане территории, обеспечить проведение работ по образованию земельного участка, указанного в пункте 1.

5. Администрация Стародеревянковского сельского поселения Каневского района (Гопкало С.А.) вправе в установленном порядке без доверенности обратиться в территориальный отдел филиала публично-правовой компании «Роскадастр» по Краснодарскому краю (Филиал ППК «Роскадастр» по Краснодарскому краю) с заявлением об осуществлении государственного кадастрового учета земельного участка, указанного в пункте 1.

6. Отделу по связям со СМИ и общественностью администрации муниципального образования Каневской район (Игнатенко Т.А.) обеспечить размещение настоящего постановления на официальном сайте администрации муниципального образования Каневской район в информационно-телекоммуникационной сети «Интернет».

7. Направить настоящее постановление в Федеральную службу государственной регистрации, кадастра и картографии (Росреестр) в течение 5 (пяти) рабочих дней со дня его принятия.

8. Срок действия настоящего постановления составляет 2 (два) года.

9. Контроль за выполнением настоящего постановления оставляю за собой.

10. Постановление вступает в силу со дня его подписания.

Заместитель главы  
муниципального образования  
Каневской район



И.А.Луценко



Приложение

УТВЕРЖДЕНА

постановлением администрации  
муниципального образования

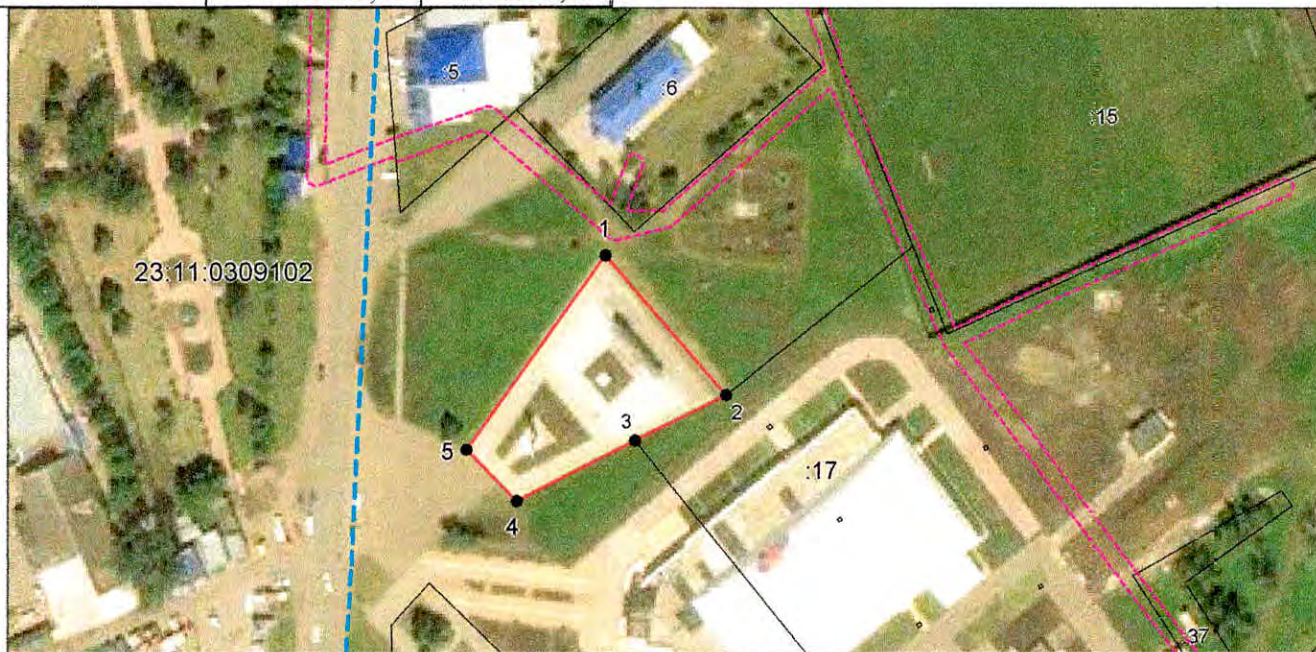
Каневской район

от 04.05.2023 № 036

**Схема расположения земельного участка или земельных участков на кадастровом плане территории**

<b>Площадь земельного участка 2065 м<sup>2</sup></b> <small>(указывается проектная площадь образуемого земельного участка, вычисленная с использованием технологических и программных средств, в том числе размещенных на официальном сайте федерального органа исполнительной власти, уполномоченного Правительством Российской Федерации на осуществление государственного кадастрового учета, государственной регистрации прав, ведение Единого государственного реестра недвижимости и предоставление сведений, содержащихся в Едином государственном реестре недвижимости, в информационно-телекоммуникационной сети "Интернет" (далее - официальный сайт), с округлением до 1 квадратного метра. Указанное значение площади земельного участка может быть уточнено при проведении кадастровых работ не более чем на десять процентов)</small>		
<b>Обозначение характерных точек границ</b>	<b>Координаты, м</b> <small>(указываются в случае подготовки схемы расположения земельного участка с использованием технологических и программных средств, в том числе размещенных на официальном сайте. Значения координат, полученные с использованием указанных технологических и программных средств, указываются с округлением до 0,01 метра)</small>	
	<b>X</b>	<b>Y</b>
<b>1</b>	<b>2</b>	<b>3</b>
1	599752,31	1376571,30

1	2	3
2	599715,49	1376603,63
3	599703,50	1376579,43
4	599687,62	1376547,84
5	599701,06	1376534,48
1	599752,31	1376571,30



Система координат: МСК-23, зона 1  
Масштаб 1:2000

**Условные обозначения:**

- — граница образуемого земельного участка,
- — граница учтенного земельного участка,
- - - граница кадастрового квартала,
- - - установленная граница зон с ОУИТ,
- — характерная точка границы земельного участка.