



**АДМИНИСТРАЦИЯ МУНИЦИПАЛЬНОГО ОБРАЗОВАНИЯ  
КАНЕВСКОЙ РАЙОН  
ПОСТАНОВЛЕНИЕ**

от 07.06.2022

№ 862

ст-ца Каневская

**Об утверждении схемы расположения земельного участка на кадастровом  
плане территории, расположенного по адресу: Российская Федерация,  
Краснодарский край, Каневской муниципальный район,  
Новодеревянковское сельское поселение, станица Новодеревянковская,  
улица Больничная, земельный участок 188 В**

В соответствии со статьей 11.10 Земельного кодекса Российской Федерации, Федеральным законом от 25 октября 2001 года № 137-ФЗ «О введении в действие Земельного кодекса Российской Федерации», Федеральным законом от 6 октября 2003 года № 131-ФЗ «Об общих принципах организации местного самоуправления в Российской Федерации», постановлением администрации муниципального образования Каневской район от 25 октября 2019 года № 1872 «О должностных полномочиях заместителей главы муниципального образования Каневской район», на основании заявления индивидуального предпринимателя Коллюбаева Валерия Анатольевича, действующего на основании муниципального контракта на оказание услуг для муниципальных нужд № 20 от 22 апреля 2022 года, п о с т а н о в л я ю:

1. Утвердить схему расположения земельного участка на кадастровом плане территории, находящегося в кадастровом квартале 23:11:0103032, площадью 850 кв.м, по адресу: Российская Федерация, Краснодарский край, Каневской муниципальный район, Новодеревянковское сельское поселение, станица Новодеревянковская, улица Больничная, земельный участок 188 В, расположенного в территориальной зоне Ж-16 (Зона застройки индивидуальными жилыми домами с содержанием домашнего скота и птицы), категория земель - земли населенных пунктов (приложение).

2. Установить основной вид разрешенного использования земельного участка на кадастровом плане территории, находящегося в кадастровом квартале 23:11:0103032, площадью 850 кв.м, по адресу: Российская Федерация, Краснодарский край, Каневской муниципальный район, Новодеревянковское сельское поселение, станица Новодеревянковская, улица Больничная, земельный участок 188 В, в соответствии с кодом 2.1 «Для индивидуального жилищного строительства» Правил землепользования и застройки Новодеревянковского сельского поселения Каневского района (утверждены 28 мая 2014 года Решением Совета Новодеревянковского сельского поселения Каневского района № 271, с изменениями от 17 октября 2014 года Решением Совета Новодеревянковского сельского поселения Каневского района № 10, с

изменениями от 29 ноября 2016 года Решением Совета Новодеревянковского сельского поселения Каневского района № 109, с изменениями от 28 декабря 2016 года Решением Совета Новодеревянковского сельского поселения Каневского района № 113, с изменениями от 31 октября 2017 года Решением Совета Новодеревянковского сельского поселения Каневского района № 150, с изменениями от 23 марта 2018 года Решением Совета Новодеревянковского сельского поселения Каневского района № 177, с изменениями от 21 ноября 2018 года Решением Совета Новодеревянковского сельского поселения Каневского района № 203, с изменениями от 2 апреля 2021 года Решением Совета Новодеревянковского сельского поселения Каневского района № 78).

3. Управление имущественных отношений администрации муниципального образования Каневской район (Копылова) вправе в установленном порядке без доверенности обратиться в территориальный отдел филиала федерального государственного бюджетного учреждения «Федеральная кадастровая палата Федеральной службы государственной регистрации, кадастра и картографии» по Краснодарскому краю (ФГБУ «ФКП Росреестра» по Краснодарскому краю) с заявлением об осуществлении государственного кадастрового учета земельного участка, указанного в пункте 1.

4. Отделу по связям со СМИ и общественностью администрации муниципального образования Каневской район (Игнатенко) разместить настоящее постановление на официальном сайте муниципального образования Каневской район в информационно-телекоммуникационной сети «Интернет».

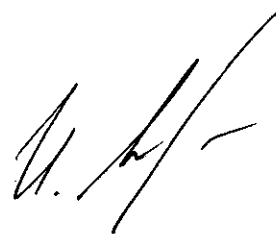
5. Направить настоящее постановление в Федеральную службу государственной регистрации, кадастра и картографии (Росреестр) в течение 5 рабочих дней со дня его принятия.

6. Срок действия настоящего постановления составляет 2 года.

7. Контроль за выполнением настоящего постановления оставляю за собой.

8. Постановление вступает в силу со дня его подписания.

Заместитель главы  
муниципального образования  
Каневской район



И.А.Луценко

ПРИЛОЖЕНИЕ

УТВЕРЖДЕНА

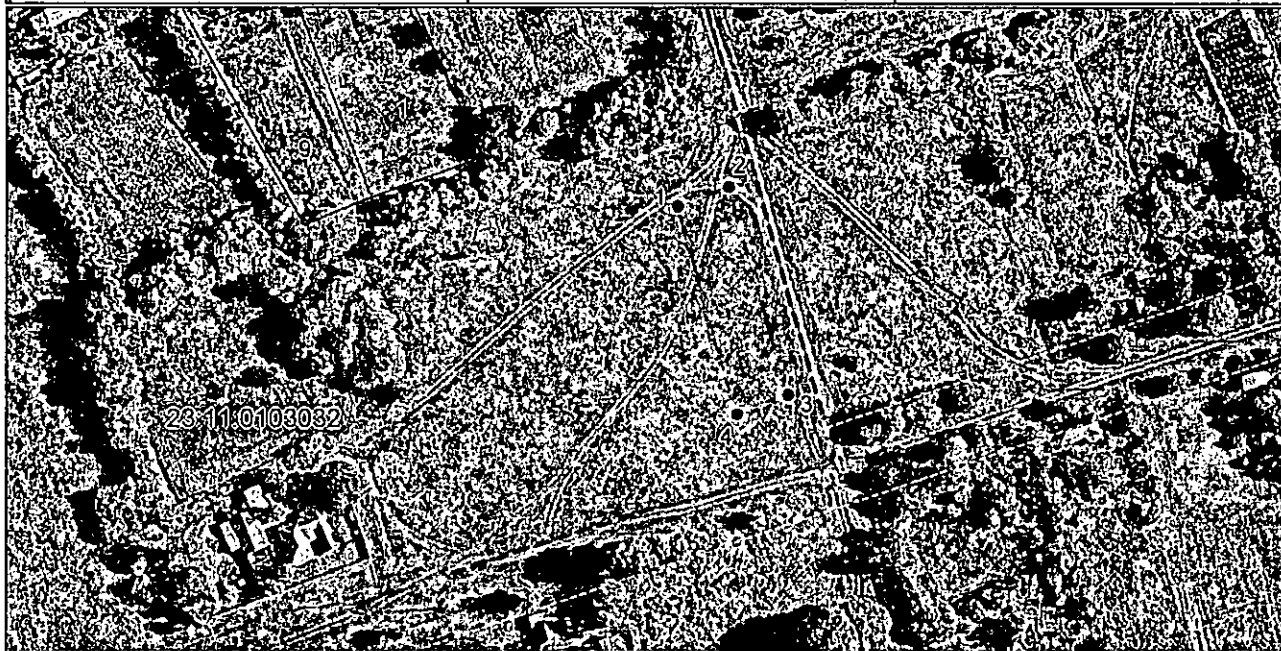
постановлением администрации  
муниципального образования

Каневской район

от 07.06.2022 № 862

**Схема расположения земельного участка на кадастровом плане  
территории**

Площадь земельного участка 850 м <sup>2</sup>		
Обозначение характерных точек границ	Координаты, м	
	X	Y
1	2	3
1	621343,80	1357057,19
2	621348,96	1357071,17
3	621294,12	1357087,42
4	621288,95	1357073,45
1	621343,80	1357057,19



Система координат: МСК 23, зона 1  
Масштаб 1:2000

**Условные обозначения:**

- — граница образуемого земельного участка,
- — граница учтенного земельного участка,
- — граница кадастрового квартала,
- — установленная граница зон с ОУИТ,
- — характерная точка границы земельного участка.