



**АДМИНИСТРАЦИЯ МУНИЦИПАЛЬНОГО ОБРАЗОВАНИЯ
КАНЕВСКОЙ РАЙОН
ПОСТАНОВЛЕНИЕ**

от В. В. Дед

№ 1319

ст-ца Каневская

Об утверждении схемы расположения земельного участка на кадастровом плане территории, расположенного по адресу: Российская Федерация, Краснодарский край, Каневской муниципальный район, Кубанскостепное сельское поселение, поселок Кубанская Степь, улица Фестивальная, земельный участок 27

В соответствии со статьей 11.10 Земельного кодекса Российской Федерации, Федеральным законом от 25 октября 2001 года № 137-ФЗ «О введении в действие Земельного кодекса Российской Федерации», Федеральным законом от 6 октября 2003 года № 131-ФЗ «Об общих принципах организации местного самоуправления в Российской Федерации», постановлением администрации муниципального образования Каневской район от 25 октября 2019 года № 1872 «О должностных полномочиях заместителей главы муниципального образования Каневской район», на основании заявления директора общества с ограниченной ответственностью «ГЕО-Гарант» Тыщенко Игоря Викторовича, действующего на основании муниципального контракта на оказание услуг для муниципальных нужд № 22 от 20 мая 2022 года, **п о с т а н о в л я ю:**

1. Утвердить схему расположения земельного участка на кадастровом плане территории, находящегося в кадастровом квартале 23:11:0901024, площадью 1000 кв.м, по адресу: Российская Федерация, Краснодарский край, Каневской муниципальный район, Кубанскостепное сельское поселение, поселок Кубанская Степь, улица Фестивальная, земельный участок 27, расположенного в территориальной зоне Ж-1 (Зона застройки индивидуальными жилыми домами), категория земель - земли населенных пунктов (приложение).

2. Установить основной вид разрешенного использования земельного участка на кадастровом плане территории, находящегося в кадастровом квартале 23:11:0901024, площадью 1000 кв.м, по адресу: Российская Федерация, Краснодарский край, Каневской муниципальный район, Кубанскостепное сельское поселение, поселок Кубанская Степь, улица Фестивальная, земельный участок 27, в соответствии с кодом 2.1 «Для индивидуального жилищного строительства» Правил землепользования и застройки Кубанскостепного сельского поселения Каневского района (утверждены Решением Совета Кубанскостепного сельского поселения Каневского района 12 сентября 2014 года № 194, с изменениями от 30 ноября 2016 года Решение Совета Кубанскостепного сельского поселения Каневского района № 77, от 10 ноября

2017 года Решение Совета Кубанскостепного сельского поселения Каневского района № 119, от 29 апреля 2019 года Решение Совета Кубанскостепного сельского поселения Каневского района № 169, от 18 октября 2019 года Решение Совета Кубанскостепного сельского поселения Каневского района № 7, от 26 февраля 2021 года Решение Совета Кубанскостепного сельского поселения Каневского района № 72, от 24 февраля 2022 года Решение Совета Кубанскостепного сельского поселения Каневского района № 131).

3. Управление имущественных отношений администрации муниципального образования Каневской район (Копылова) вправе в установленном порядке без доверенности обратиться в территориальный отдел филиала федерального государственного бюджетного учреждения «Федеральная кадастровая палата Федеральной службы государственной регистрации, кадастра и картографии» по Краснодарскому краю (ФГБУ «ФКП Росреестра» по Краснодарскому краю) с заявлением об осуществлении государственного кадастрового учета земельного участка, указанного в пункте 1.

4. Отделу по связям со СМИ и общественностью администрации муниципального образования Каневской район (Игнатенко) разместить настоящее постановление на официальном сайте муниципального образования Каневской район в информационно-телекоммуникационной сети «Интернет».

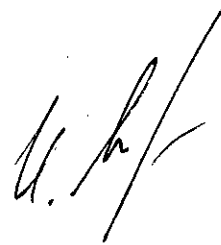
5. Направить настоящее постановление в Федеральную службу государственной регистрации, кадастра и картографии (Росреестр) в течение 5 рабочих дней со дня его принятия.

6. Срок действия настоящего постановления составляет 2 года.

7. Контроль за выполнением настоящего постановления оставляю за собой.

8. Постановление вступает в силу со дня его подписания.

Заместитель главы
муниципального образования
Каневской район



И.А.Луценко

ПРИЛОЖЕНИЕ

УТВЕРЖДЕНА

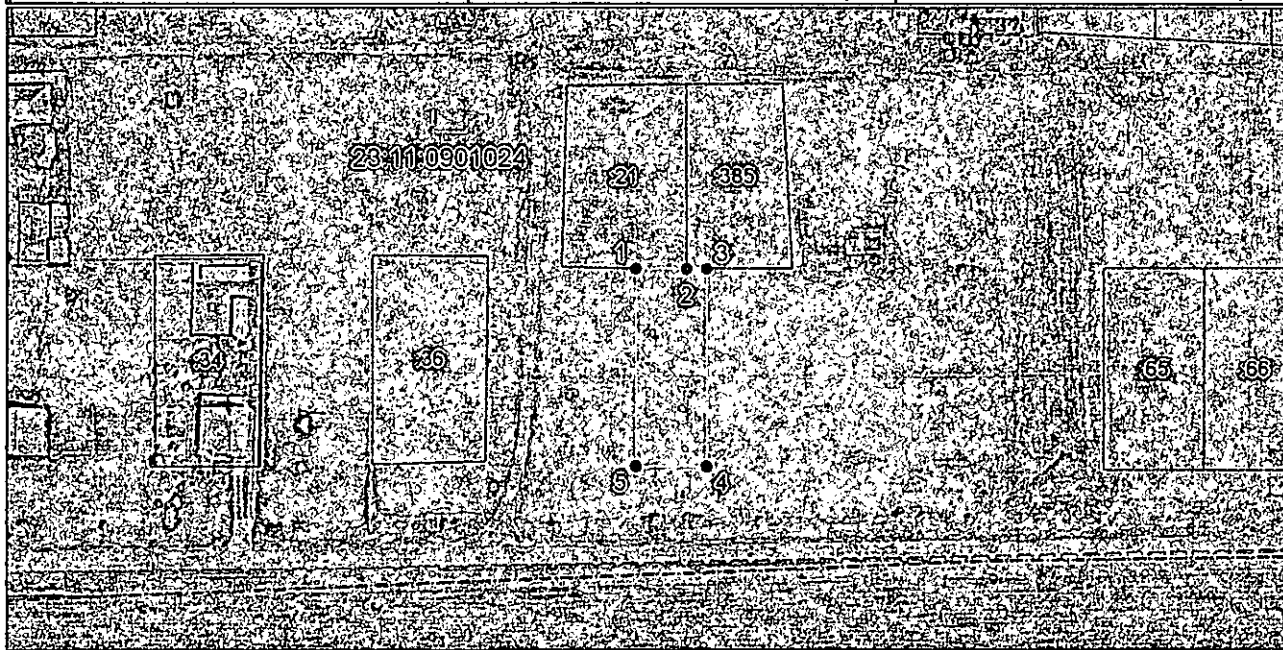
постановлением администрации
муниципального образования

Каневской район

от 16.08.2022 № 1319

Схема расположения земельного участка на кадастровом плане
территории

Площадь земельного участка 1000 м ²		
Обозначение характерных точек границ	Координаты, м	
	X	Y
1	2	3
1	581823,39	1396825,96
2	581823,39	1396839,79
3	581823,39	1396845,19
4	581771,39	1396845,19
5	581771,39	1396825,96
1	581823,39	1396825,96



Система координат: МСК 23, зона 1
Масштаб 1:2000

Условные обозначения:

- — граница образуемого земельного участка,
- — граница учтенного земельного участка,
- — граница кадастрового квартала,
- — установленная граница населенного пункта,
- — характерная точка границы земельного участка.