



**АДМИНИСТРАЦИЯ МУНИЦИПАЛЬНОГО ОБРАЗОВАНИЯ
КАНЕВСКОЙ РАЙОН**

ПОСТАНОВЛЕНИЕ

от 22.04.2024

№ 636

ст-ца Каневская

О предварительном согласовании администрации Стародеревянковского сельского поселения Каневского района предоставления земельного участка, площадью 3499 кв.м, расположенного по адресу: Российская Федерация, Краснодарский край, муниципальный район Каневской, сельское поселение Стародеревянковское, в границах кадастрового квартала 23:11:0304000

В соответствии с пунктами 14, 15 статьи 10.11, подпунктом 1 пункта 2 статьи 39.9, пунктами 9, 11, 14, 15 статьи 39.15 Земельного кодекса Российской Федерации, пунктом 2 статьи 3.3 Федерального закона от 25 октября 2001 года № 137-ФЗ «О введении в действие Земельного кодекса Российской Федерации», постановлением администрации муниципального образования Каневской район от 25 октября 2019 года № 1872 «О должностных полномочиях заместителей главы муниципального образования Каневской район», на основании заявления главы администрации Стародеревянковского сельского поселения Каневского района Гопкало Сергея Алексеевича **п о с т а н о в л я ю:**

1. Предварительно согласовать администрации Стародеревянковского сельского поселения Каневского района, предоставление земельного участка, площадью 3499 кв.м, по адресу: Российская Федерация, Краснодарский край, муниципальный район Каневской, сельское поселение Стародеревянковское, в границах кадастрового квартала 23:11:0304000.

2. Утвердить схему расположения земельного участка на кадастровом плане территории, находящегося в кадастровом квартале 23:11:0304000, площадью 3499 кв.м, по адресу: Российская Федерация, Краснодарский край, муниципальный район Каневской, сельское поселение Стародеревянковское, в границах кадастрового квартала 23:11:0304000, расположенного в территориальной зоне СН-1 (Зона кладбищ), категория земель - земли сельскохозяйственного назначения (приложение).

3. Установить основной вид разрешенного использования земельного участка на кадастровом плане территории, находящегося в кадастровом квартале 23:11:0304000, площадью 3499 кв.м, по адресу: Российская Федерация, Краснодарский край, муниципальный район Каневской, сельское поселение Стародеревянковское, в границах кадастрового квартала 23:11:0304000, в соответствии с кодом 12.1 «Ритуальная деятельность» Правил

землепользования и застройки Стародеревянковского сельского поселения Каневского района (утверждены Решением Совета Стародеревянковского сельского поселения Каневского района 17 февраля 2015 года № 31, с изменениями от 12 ноября 2015 года Решение Совета Стародеревянковского сельского поселения Каневского района № 65, с изменениями от 25 ноября 2016 года Решение Совета Каневского сельского поселения Каневского района № 119, с изменениями от 2 марта 2017 года Решение Совета Стародеревянковского сельского поселения Каневского района № 140, с изменениями от 27 октября 2017 года Решение Совета Стародеревянковского сельского поселения Каневского района № 176, с изменениями от 3 июля 2019 года Решение Совета Стародеревянковского сельского поселения Каневского района № 283, с изменениями от 29 мая 2020 года Решение Совета Стародеревянковского сельского поселения Каневского района № 45, с изменениями от 8 октября 2021 года Решение Совета Стародеревянковского сельского поселения Каневского района № 115, с изменениями от 14 июля 2022 года Решение Совета Стародеревянковского сельского поселения Каневского района № 170).

4. Администрации Стародеревянковского сельского поселения Каневского района (Гопкало С.А.), в соответствии со схемой расположения земельного участка на кадастровом плане территории, обеспечить проведение работ по образованию земельного участка, указанного в пункте 1.

5. Администрация Стародеревянковского сельского поселения Каневского района (Гопкало С.А.) вправе в установленном порядке без доверенности обратиться в территориальный отдел филиала публично-правовой компании «Роскадастр» по Краснодарскому краю (Филиал ППК «Роскадастр» по Краснодарскому краю) с заявлением об осуществлении государственного кадастрового учета земельного участка, указанного в пункте 1.

6. Отделу по связям со СМИ и общественностью администрации муниципального образования Каневской район (Игнатенко Т.А.) обеспечить размещение настоящего постановления на официальном сайте администрации муниципального образования Каневской район в информационно-телекоммуникационной сети «Интернет».

7. Направить настоящее постановление в Федеральную службу государственной регистрации, кадастра и картографии (Росреестр) в течение 5 (пяти) рабочих дней со дня его принятия.

8. Срок действия настоящего постановления составляет 2 (два) года.

9. Контроль за выполнением настоящего постановления оставляю за собой.

10. Постановление вступает в силу со дня его подписания.

Заместитель главы
муниципального образования
Каневской район



И.А.Луценко

Приложение

УТВЕРЖДЕНА

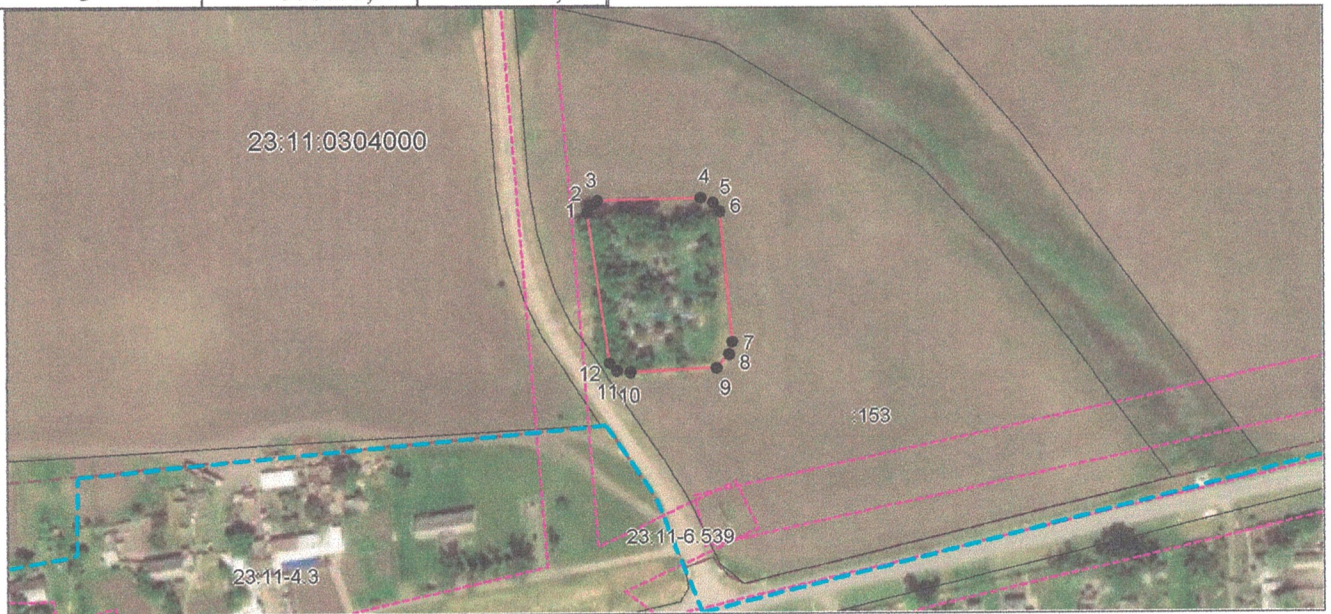
постановлением администрации
муниципального образования
Каневской район

от 22.04.2024 № 636

Схема расположения земельного участка на кадастровом плане территории

Площадь земельного участка 3499 м ² <small>(указывается проектная площадь образуемого земельного участка, вычисленная с использованием технологических и программных средств, в том числе размещенных на официальном сайте федерального органа исполнительной власти, уполномоченного Правительством Российской Федерации на осуществление государственного кадастрового учета, государственной регистрации прав, ведение Единого государственного реестра недвижимости и предоставление сведений, содержащихся в Едином государственном реестре недвижимости, в информационно-телекоммуникационной сети "Интернет" (далее - официальный сайт), с округлением до 1 квадратного метра. Указанное значение площади земельного участка может быть уточнено при проведении кадастровых работ не более чем на десять процентов)</small>		
Обозначение характерных точек границ	Координаты, м <small>(указываются в случае подготовки схемы расположения земельного участка с использованием технологических и программных средств, в том числе размещенных на официальном сайте. Значения координат, полученные с использованием указанных технологических и программных средств, указываются с округлением до 0,01 метра)</small>	
	X	Y
1	2	3
1	608650,81	1379177,37
2	608653,64	1379178,65
3	608655,59	1379181,56

1	2	3
4	608656,65	1379222,88
5	608654,81	1379227,79
6	608651,16	1379230,23
7	608598,31	1379235,13
8	608593,24	1379233,91
9	608587,83	1379228,79
10	608586,16	1379194,34
11	608586,76	1379189,15
12	608589,78	1379186,12
1	608650,81	1379177,37



Система координат: МСК-23, зона 1
Масштаб 1:3000

Условные обозначения:

- — граница образуемого земельного участка,
- — граница учтенного земельного участка,
- - - — граница кадастрового квартала,
- - - — установленная граница зон с ОУИТ,
- - - — установленная граница населенного пункта,
- — характерная точка границы земельного участка.