

Приложение

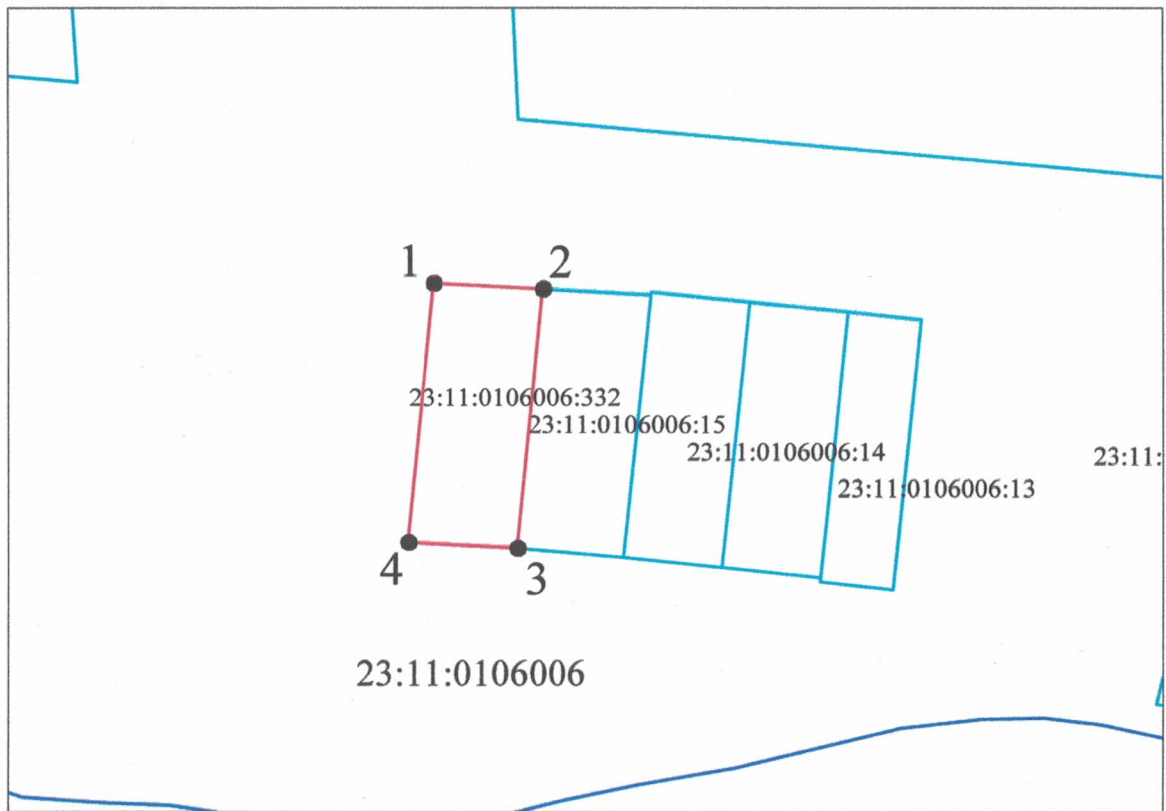
УТВЕРЖДЕНА

постановлением администрации
муниципального образования
Каневской район

от "___" _____. № _____

СХЕМА

расположения земельного участка на кадастровом плане территории.



Масштаб 1:2000

Условные обозначения

обозначение и граница образуемого земельного участка

•1 характерная точка границы земельного участка

23:11:0106006 обозначение кадастрового квартала

граница кадастрового квартала

Условный номер земельного участка		
площадь земельного участка - 2151 кв.м.		
Обозначение характерных точек границ		
NN точек	Координаты, м	
	X	Y
1	608539.64	1357560.28
2	608538.00	1357590.00
3	608466.00	1357583.00
4	608467.64	1357553.28
1	608539.64	1357560.28

Система координат МСК-23, зона-1