

ПРИЛОЖЕНИЕ

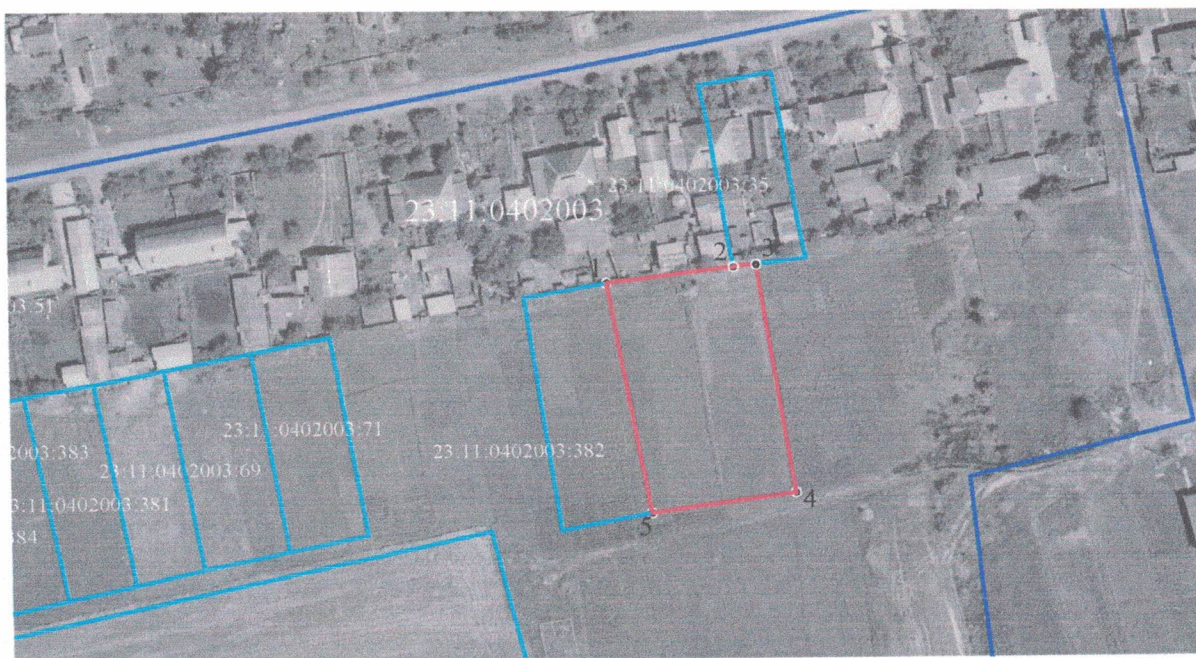
УТВЕРЖДЕНА

постановлением администрации
Муниципального образования
Каневской район

от "___" "___" г. №___

СХЕМА

расположения земельного участка на кадастровом плане территории.



Масштаб 1:2000

Условные обозначения

- обозначение и граница образуемого земельного участка
- 1 характерная точка границы земельного участка
- 23.11:0402003 обозначение кадастрового квартала
- граница кадастрового квартала

23.11:0402003:35

участка сведения о котором содержатся в ЕГРН
обозначение и граница земельного

Обозначение земельного участка		
площадь земельного участка -2500кв.м.		
Список координат:		
NN точек	Координаты	
	X	Y
1	603468.71	1390500.02
2	603473.05	1390533.95
3	603473.76	1390539.96
4	603411.59	1390549.70
5	603406.11	1390511.31
1	603468.71	1390500.02

Система координат - МСК 23, зона 1