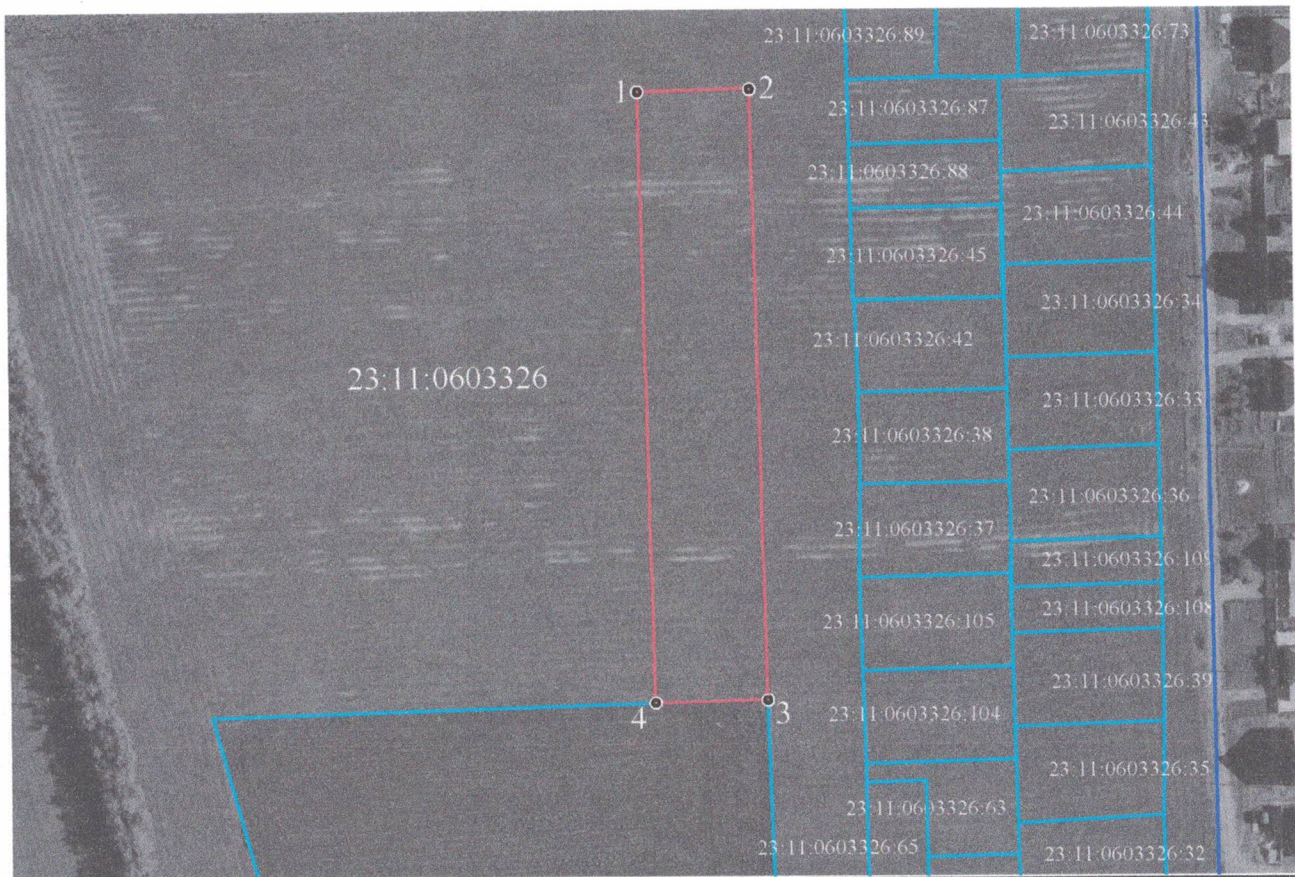


УТВЕРЖДЕНА
постановлением администрации
Муниципального образования
Каневской район

от" ____ " _____ г. № _____

СХЕМА
расположения земельного участка на кадастровом плане территории.



Масштаб 1:2000

Система координат - МСК 23

Условные обозначения

- обозначение и граница образуемого земельного участка
- 1 характерная точка границы земельного участка

23:11:0603326 обозначение кадастрового квартала

граница кадастрового квартала

23:11:0603326:26 обозначение и граница земельного участка сведения о котором содержатся в ЕГРН

Обозначение земельного участка		
площадь земельного участка - 4955 кв.м.		
Список координат:		
NN точек	Координаты	
	X	Y
1	591347.90	1376191.25
2	591348.68	1376221.24
3	591183.72	1376224.76
4	591182.83	1376194.73
1	591347.90	1376191.25