

# ПРИЛОЖЕНИЕ

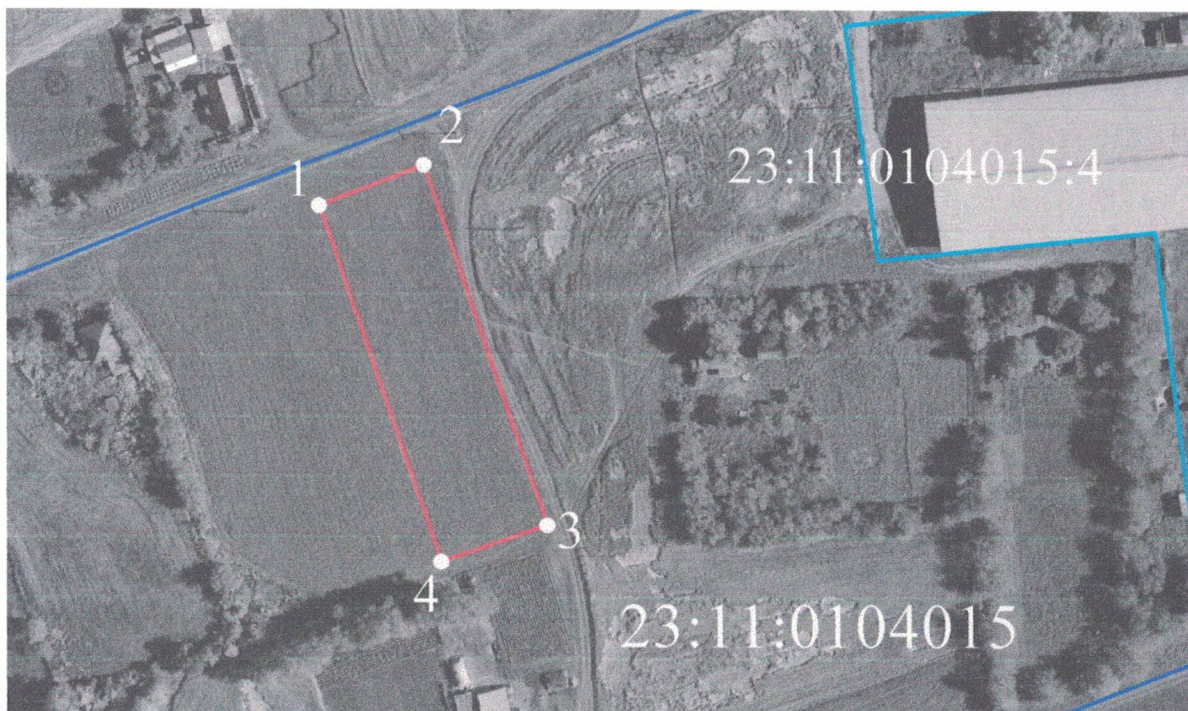
## УТВЕРЖДЕНА

постановлением администрации  
муниципального образования  
Каневской район

от " \_\_\_\_ " \_\_\_\_\_ г. № \_\_\_\_

### СХЕМА

расположения земельного участка на кадастровом плане территории.



Масштаб 1:2000

#### Условные обозначения

- обозначение и граница образуемого земельного участка
- 1 характерная точка границы земельного участка
- 23:11:0104015 обозначение кадастрового квартала
- граница кадастрового квартала
- 23:11:0104015:4 обозначение и граница земельного участка, сведения о котором содержатся в ЕГРН

Обозначение земельного участка

площадь земельного участка -  
3074 кв.м.

Список координат:

NN точек	Координаты	
	X	Y
1	613549.36	1348603.83
2	613560.44	1348631.71
3	613462.65	1348664.63
4	613452.75	1348636.31
1	613549.36	1348603.83

Система координат МСК-23, зона-1