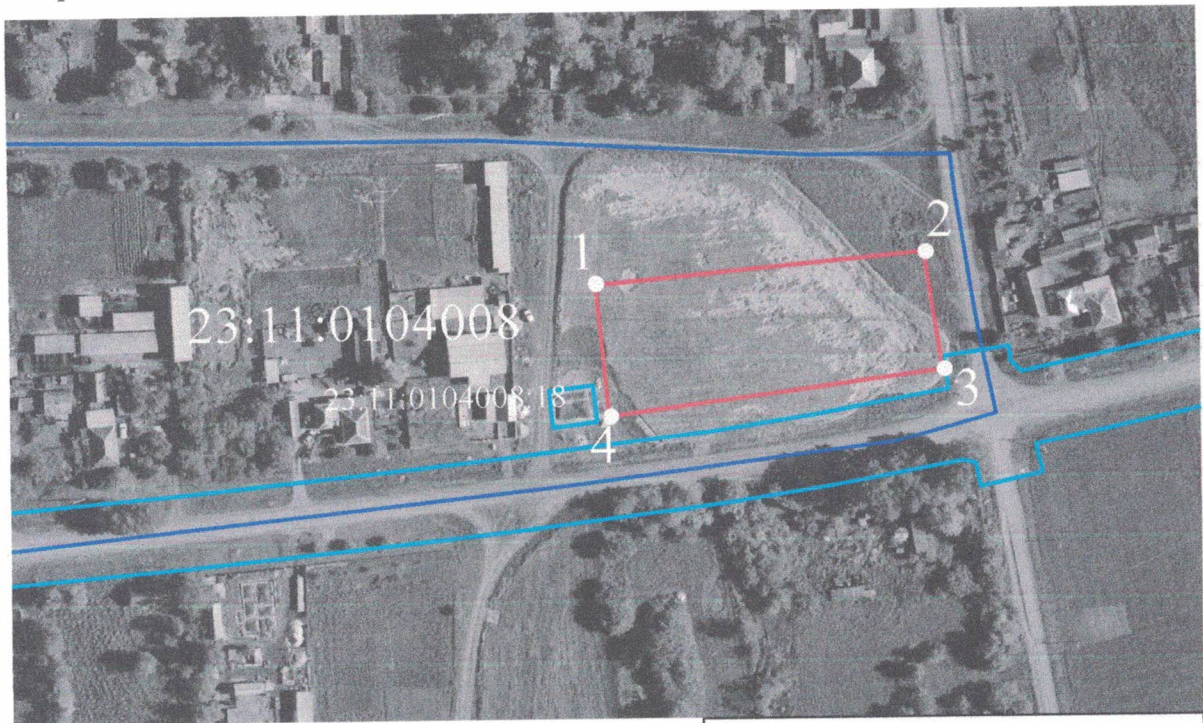


ПРИЛОЖЕНИЕ

УТВЕРЖДЕНА
постановлением администрации
муниципального образования
Каневской район

от" ____ " _____ г. № ____

СХЕМА расположения земельного участка на кадастровом плане территории.



Масштаб 1:2000

Условные обозначения

- обозначение и граница образуемого земельного участка
- 1 характерная точка границы земельного участка
- 23:11:0104008 обозначение кадастрового квартала
- граница кадастрового квартала
- 23:11:0104008:18 обозначение и граница земельного участка, сведения о котором содержатся в ЕГРН

Обозначение земельного участка

площадь земельного участка - 3007 кв.м.

Список координат:

NN точек	Координаты	
	X	Y
1	613917.99	1349177.70
2	613926.07	1349265.42
3	613894.41	1349270.09
4	613882.55	1349180.93
1	613917.99	1349177.70

Система координат МСК-23, зона-1