



**АДМИНИСТРАЦИЯ МУНИЦИПАЛЬНОГО ОБРАЗОВАНИЯ
КАНЕВСКОЙ РАЙОН**

ПОСТАНОВЛЕНИЕ

от 24.04.2024

№ 665

ст-ца Каневская

Об утверждении схемы расположения земельного участка на кадастровом плане территории, расположенного по адресу: Российская Федерация, Краснодарский край, Каневской район, Каневское сельское поселение, станица Каневская, улица имени Животовского П.Н., земельный участок 22

В соответствии с пунктами 14, 15 статьи 11.10, пунктами 5, 6 статьи 11.4 Земельного кодекса Российской Федерации, пунктом 2 статьи 3.3 Федерального закона от 25 октября 2001 года № 137-ФЗ «О введении в действие Земельного кодекса Российской Федерации», подпунктом 3 пункта 1 статьи 15 Федерального закона от 6 октября 2003 года № 131-ФЗ «Об общих принципах организации местного самоуправления в Российской Федерации», постановлением администрации муниципального образования Каневской район от 25 октября 2019 года № 1872 «О должностных полномочиях заместителей главы муниципального образования Каневской район» на основании заявления индивидуального предпринимателя Смалиуса Геннадия Анатольевича, **п о с т а н о в л я ю:**

1. Утвердить схему расположения земельных участков на кадастровом плане территории, образуемых в результате раздела земельного участка с кадастровым номером 23:11:0603323:882, общей площадью 3100 кв.м, с сохранением в измененных границах данного земельного участка по адресу: Российская Федерация, Краснодарский край, Каневской район, Каневское сельское поселение, станица Каневская, улица имени Животовского П.Н., земельный участок 22, расположенного в территориальной зоне ОД-2 (Зона делового, общественного и коммерческого назначения местного значения), категория земель – земли населенных пунктов (приложение).

1.1. В результате раздела образуются земельные участки:

ЗУ1 площадью 200 кв.м, по адресу: Российская Федерация, Краснодарский край, Каневской муниципальный район, Каневское сельское поселение, станица Каневская, улица имени Животовского П.Н., земельный участок 24, расположенный в территориальной зоне ОД-2 (Зона делового, общественного и коммерческого назначения местного значения), категория земель – земли населенных пунктов;

ЗУ2 площадью 200 кв.м, по адресу: Российская Федерация, Краснодарский

поселение, станица Каневская, улица имени Гамзатова Р.Г., земельный участок 27, расположенный в территориальной зоне ОД-2 (Зона делового, общественного и коммерческого назначения местного значения), категория земель – земли населенных пунктов;

ЗУ11 площадью 200 кв.м, по адресу Российская Федерация, Краснодарский край, Каневской муниципальный район, Каневское сельское поселение, станица Каневская, улица имени Гамзатова Р.Г., земельный участок 29, расположенный в территориальной зоне ОД-2 (Зона делового, общественного и коммерческого назначения местного значения), категория земель – земли населенных пунктов;

ЗУ12 площадью 200 кв.м, по адресу Российская Федерация, Краснодарский край, Каневской муниципальный район, Каневское сельское поселение, станица Каневская, улица имени Гамзатова Р.Г., земельный участок 31, расположенный в территориальной зоне ОД-2 (Зона делового, общественного и коммерческого назначения местного значения), категория земель – земли населенных пунктов;

ЗУ13 площадью 275 кв.м, по адресу Российская Федерация, Краснодарский край, Каневской муниципальный район, Каневское сельское поселение, станица Каневская, улица имени Гамзатова Р.Г., земельный участок 33, расположенный в территориальной зоне ОД-2 (Зона делового, общественного и коммерческого назначения местного значения), категория земель – земли населенных пунктов.

2. Установить вид разрешенного использования образуемым земельным участкам, в соответствии с видом разрешенного использования исходного земельного участка с кадастровым номером 23:11:0603323:882:

ЗУ1 площадью 200 кв.м, по адресу: Российская Федерация, Краснодарский край, Каневской муниципальный район, Каневское сельское поселение, станица Каневская, улица имени Животовского П.Н., земельный участок 24, - «Блокированная жилая застройка»;

ЗУ2 площадью 200 кв.м, по адресу: Российская Федерация, Краснодарский край, Каневской муниципальный район, Каневское сельское поселение, станица Каневская, улица имени Животовского П.Н., земельный участок 26, - «Блокированная жилая застройка»;

ЗУ3 площадью 200 кв.м, по адресу: Российская Федерация, Краснодарский край, Каневской муниципальный район, Каневское сельское поселение, станица Каневская, улица имени Животовского П.Н., земельный участок 28, - «Блокированная жилая застройка»;

ЗУ4 площадью 200 кв.м, по адресу: Российская Федерация, Краснодарский край, Каневской муниципальный район, Каневское сельское поселение, станица Каневская, улица имени Животовского П.Н., земельный участок 30, - «Блокированная жилая застройка»;

ЗУ5 площадью 200 кв.м, по адресу: Российская Федерация, Краснодарский край, Каневской муниципальный район, Каневское сельское поселение, станица Каневская, улица имени Животовского П.Н., земельный участок 32, - «Блокированная жилая застройка»;

ЗУ6 площадью 275 кв.м, по адресу: Российская Федерация, Краснодарский

край, Каневской муниципальный район, Каневское сельское поселение, станица Каневская, улица имени Животовского П.Н., земельный участок 34, - «Блокированная жилая застройка»;

ЗУ7 площадью 275 кв.м, по адресу: Российская Федерация, Краснодарский край, Каневской муниципальный район, Каневское сельское поселение, станица Каневская, улица имени Гамзатова Р.Г., земельный участок 21, - «Блокированная жилая застройка»;

ЗУ8 площадью 200 кв.м, по адресу: Российская Федерация, Краснодарский край, Каневской муниципальный район, Каневское сельское поселение, станица Каневская, улица имени Гамзатова Р.Г., земельный участок 23, - «Блокированная жилая застройка»;

ЗУ9 площадью 200 кв.м, по адресу: Российская Федерация, Краснодарский край, Каневской муниципальный район, Каневское сельское поселение, станица Каневская, улица имени Гамзатова Р.Г., земельный участок 25, - «Блокированная жилая застройка»;

ЗУ10 площадью 200 кв.м, по адресу Российская Федерация, Краснодарский край, Каневской муниципальный район, Каневское сельское поселение, станица Каневская, улица имени Гамзатова Р.Г., земельный участок 27, - «Блокированная жилая застройка»;

ЗУ11 площадью 200 кв.м, по адресу Российская Федерация, Краснодарский край, Каневской муниципальный район, Каневское сельское поселение, станица Каневская, улица имени Гамзатова Р.Г., земельный участок 29, - «Блокированная жилая застройка»;

ЗУ12 площадью 200 кв.м, по адресу Российская Федерация, Краснодарский край, Каневской муниципальный район, Каневское сельское поселение, станица Каневская, улица имени Гамзатова Р.Г., земельный участок 31, - «Блокированная жилая застройка»;

ЗУ13 площадью 275 кв.м, по адресу Российская Федерация, Краснодарский край, Каневской муниципальный район, Каневское сельское поселение, станица Каневская, улица имени Гамзатова Р.Г., земельный участок 33, - «Блокированная жилая застройка».

3. Управление имущественных отношений администрации муниципального образования Каневской район (Астахов А.Г.) вправе в установленном порядке без доверенности обратиться в территориальный отдел филиала публично-правовой компании «Роскадастр» по Краснодарскому краю (Филиал ППК «Роскадастр» по Краснодарскому краю) с заявлением об осуществлении государственного кадастрового учета земельных участков, указанных в пункте 1.1.

4. Отделу по связям со СМИ и общественностью администрации муниципального образования Каневской район (Игнатенко Т.А.) обеспечить размещение настоящего постановления на официальном сайте администрации муниципального образования Каневской район в информационно-телекоммуникационной сети «Интернет».

5. Направить настоящее постановление в Федеральную службу государственной регистрации, кадастра и картографии (Росреестр) в течение 5 (пяти) рабочих дней со дня его принятия.

6. Срок действия настоящего постановления составляет 2 (два) года.
7. Контроль за выполнением настоящего постановления оставляю за собой.
8. Постановление вступает в силу со дня его подписания.

Заместитель главы
муниципального образования
Каневской район



И.А. Луценко

Приложение

УТВЕРЖДЕНА

постановлением администрации

муниципального образования

Каневской район

от 24.04.2024 № 665

**Схема расположения земельных участков
на кадастровом плане территории**

Условный номер земельного участка 23:11:0603323:882:3У1 <small>(указывается в случае, если предусматривается образование двух и более земельных участков)</small>		
Площадь земельного участка 200 м² <small>(указывается проектная площадь образуемого земельного участка, вычисленная с использованием технологических и программных средств, в том числе размещенных на официальном сайте федерального органа исполнительной власти, уполномоченного Правительством Российской Федерации на осуществление государственного кадастрового учета, государственной регистрации права, ведение Единого государственного реестра недвижимости и предоставление сведений, содержащихся в Едином государственном реестре недвижимости, в информационно-телекоммуникационной сети "Интернет" (далее - официальный сайт), с округлением до 1 квадратного метра. Указанное значение площади земельного участка может быть уточнено при проведении кадастровых работ не более чем на десять процентов)</small>		
Обозначение характерных точек границ	Координаты, м <small>(указываются в случае подготовки схемы расположения земельного участка с использованием технологических и программных средств, в том числе размещенных на официальном сайте. Значения координат, полученные с использованием указанных технологических и программных средств, указываются с округлением до 0,01 метра)</small>	
	X	Y
1	2	3
8	591794,01	1376149,34
9	591800,51	1376151,95
2	591797,56	1376159,39
1	591791,07	1376156,78
7	591785,96	1376154,73
6	591774,36	1376150,07
10	591777,31	1376142,63
11	591788,91	1376147,29
8	591794,01	1376149,34

Условный номер земельного участка 23:11:0603323:882:3У2 <small>(указывается в случае, если предусматривается образование двух и более земельных участков)</small>		
Площадь земельного участка 200 м² <small>(указывается проектная площадь образуемого земельного участка, вычисленная с использованием технологических и программных средств, в том числе размещенных на официальном сайте федерального органа исполнительной власти, уполномоченного Правительством Российской Федерации на осуществление государственного кадастрового учета, государственной регистрации права, ведение Единого государственного реестра недвижимости и предоставление сведений, содержащихся в Едином государственном реестре недвижимости, в информационно-телекоммуникационной сети "Интернет" (далее - официальный сайт), с округлением до 1 квадратного метра. Указанное значение площади земельного участка может быть уточнено при проведении кадастровых работ не более чем на десять процентов)</small>		
Обозначение характерных точек границ	Координаты, м <small>(указываются в случае подготовки схемы расположения земельного участка с использованием технологических и программных средств, в том числе размещенных на официальном сайте. Значения координат, полученные с использованием указанных технологических и программных средств, указываются с округлением до 0,01 метра)</small>	
	X	Y
1	2	3
12	591796,96	1376141,91
13	591803,45	1376144,52
9	591800,51	1376151,95
8	591794,01	1376149,34
11	591788,91	1376147,29

1	2	3
10	591777,31	1376142,63
14	591780,26	1376135,19
15	591791,85	1376139,85
12	591796,96	1376141,91

Условный номер земельного участка 23:11:0603323:882:3У3 <small>(указывается в случае, если предусматривается образование двух и более земельных участков)</small>		
Площадь земельного участка 200 м² <small>(указывается проектная площадь образуемого земельного участка, вычисленная с использованием технологических и программных средств, в том числе размещенных на официальном сайте федерального органа исполнительной власти, уполномоченного Правительством Российской Федерации на осуществление государственного кадастрового учета, государственной регистрации права, ведение Единого государственного реестра недвижимости и предоставление сведений, содержащихся в Едином государственном реестре недвижимости, в информационно-телекоммуникационной сети "Интернет" (далее - официальный сайт), с округлением до 1 квадратного метра. Указанное значение площади земельного участка может быть уточнено при проведении кадастровых работ не более чем на десять процентов)</small>		
Обозначение характерных точек границ	Координаты, м <small>(указываются в случае подготовки схемы расположения земельного участка с использованием технологических и программных средств, в том числе размещенных на официальном сайте. Значения координат, полученные с использованием указанных технологических и программных средств, указываются с округлением до 0,01 метра)</small>	
	X	Y
1	2	3
16	591794,80	1376132,42
17	591799,90	1376134,47
18	591806,40	1376137,08
13	591803,45	1376144,52
12	591796,96	1376141,91
15	591791,85	1376139,85
14	591780,26	1376135,19
19	591783,20	1376127,75
16	591794,80	1376132,42

Условный номер земельного участка 23:11:0603323:882:3У4 <small>(указывается в случае, если предусматривается образование двух и более земельных участков)</small>		
Площадь земельного участка 200 м² <small>(указывается проектная площадь образуемого земельного участка, вычисленная с использованием технологических и программных средств, в том числе размещенных на официальном сайте федерального органа исполнительной власти, уполномоченного Правительством Российской Федерации на осуществление государственного кадастрового учета, государственной регистрации права, ведение Единого государственного реестра недвижимости и предоставление сведений, содержащихся в Едином государственном реестре недвижимости, в информационно-телекоммуникационной сети "Интернет" (далее - официальный сайт), с округлением до 1 квадратного метра. Указанное значение площади земельного участка может быть уточнено при проведении кадастровых работ не более чем на десять процентов)</small>		
Обозначение характерных точек границ	Координаты, м <small>(указываются в случае подготовки схемы расположения земельного участка с использованием технологических и программных средств, в том числе размещенных на официальном сайте. Значения координат, полученные с использованием указанных технологических и программных средств, указываются с округлением до 0,01 метра)</small>	
	X	Y
1	2	3

1	2	3
20	591797,75	1376124,98
21	591802,85	1376127,03
22	591809,34	1376129,65
18	591806,40	1376137,08
17	591799,90	1376134,47
16	591794,80	1376132,42
19	591783,20	1376127,75
23	591786,15	1376120,32
20	591797,75	1376124,98

Условный номер земельного участка
23:11:0603323:882:3У5

(указывается в случае, если предусматривается образование двух и более земельных участков)

Площадь земельного участка 200 м²

(указывается проектная площадь образуемого земельного участка, вычисленная с использованием технологических и программных средств, в том числе размещенных на официальном сайте федерального органа исполнительной власти, уполномоченного Правительством Российской Федерации на осуществление государственного кадастрового учета, государственной регистрации прав, ведение Единого государственного реестра недвижимости и предоставление сведений, содержащихся в Едином государственном реестре недвижимости, в информационно-телекоммуникационной сети "Интернет" (далее - официальный сайт), с округлением до 1 квадратного метра. Указанное значение площади земельного участка может быть уточнено при проведении кадастровых работ не более чем на десять процентов)

Обозначение характерных точек границ	Координаты, м	
	X	Y
1	2	3

24	591800,69	1376117,54
25	591805,80	1376119,59
26	591812,29	1376122,21
22	591809,34	1376129,65
21	591802,85	1376127,03
20	591797,75	1376124,98
23	591786,15	1376120,32
27	591789,09	1376112,88
24	591800,69	1376117,54

Условный номер земельного участка
23:11:0603323:882:3У6

(указывается в случае, если предусматривается образование двух и более земельных участков)

Площадь земельного участка 275 м²

(указывается проектная площадь образуемого земельного участка, вычисленная с использованием технологических и программных средств, в том числе размещенных на официальном сайте федерального органа исполнительной власти, уполномоченного Правительством Российской Федерации на осуществление государственного кадастрового учета, государственной регистрации прав, ведение Единого государственного реестра недвижимости и предоставление сведений, содержащихся в Едином государственном реестре недвижимости, в информационно-телекоммуникационной сети "Интернет" (далее - официальный сайт), с округлением до 1 квадратного метра. Указанное значение площади земельного участка может быть уточнено при проведении кадастровых работ не более чем на десять процентов)

Обозначение характерных точек границ	Координаты, м	
	X	Y
1	2	3

28	591809,85	1376109,37
29	591816,34	1376111,98
26	591812,29	1376122,21
25	591805,80	1376119,59
24	591800,69	1376117,54
27	591789,09	1376112,88
30	591793,15	1376102,65
31	591804,74	1376107,31
28	591809,85	1376109,37

Условный номер земельного участка
23:11:0603323:882:3У7

(указывается в случае, если предусматривается образование двух и более земельных участков)

Площадь земельного участка 275 м²

(указывается проектная площадь образуемого земельного участка, вычисленная с использованием технологических и программных средств, в том числе размещенных на официальном сайте федерального органа исполнительной власти, уполномоченного Правительством Российской Федерации на осуществление государственного кадастрового учета, государственной регистрации прав, ведение Единого государственного реестра недвижимости и предоставление сведений, содержащихся в Едином государственном реестре недвижимости, в информационно-телекоммуникационной сети "Интернет" (далее - официальный сайт), с округлением до 1 квадратного метра. Указанное значение площади земельного участка может быть уточнено при проведении кадастровых работ не более чем на десять процентов)

Обозначение характерных точек границ	Координаты, м	
	X	Y
1	2	3

32	591762,77	1376145,40
6	591774,36	1376150,07
5	591770,31	1376160,29
33	591758,72	1376155,63
34	591753,61	1376153,58
35	591747,12	1376150,97
36	591751,17	1376140,74
37	591757,67	1376143,35
32	591762,77	1376145,40

Условный номер земельного участка
23:11:0603323:882:3У8

(указывается в случае, если предусматривается образование двух и более земельных участков)

Площадь земельного участка 200 м²

(указывается проектная площадь образуемого земельного участка, вычисленная с использованием технологических и программных средств, в том числе размещенных на официальном сайте федерального органа исполнительной власти, уполномоченного Правительством Российской Федерации на осуществление государственного кадастрового учета, государственной регистрации прав, ведение Единого государственного реестра недвижимости и предоставление сведений, содержащихся в Едином государственном реестре недвижимости, в информационно-телекоммуникационной сети "Интернет" (далее - официальный сайт), с округлением до 1 квадратного метра. Указанное значение площади земельного участка может быть уточнено при проведении кадастровых работ не более чем на десять процентов)

Обозначение характерных точек границ	Координаты, м	
	X	Y
1	2	3

38	591765,71	1376137,97
10	591777,31	1376142,63
6	591774,36	1376150,07
32	591762,77	1376145,40
37	591757,67	1376143,35
36	591751,17	1376140,74
39	591754,12	1376133,31
40	591760,61	1376135,92
38	591765,71	1376137,97

Условный номер земельного участка

23:11:0603323:882:3У9

(указывается в случае, если предусматривается образование двух и более земельных участков)

Площадь земельного участка 200 м²

(указывается проектная площадь образуемого земельного участка, вычисленная с использованием технологических и программных средств, в том числе размещенных на официальном сайте федерального органа исполнительной власти, уполномоченного Правительством Российской Федерации на осуществление государственного кадастрового учета, государственной регистрации прав, ведение Единого государственного реестра недвижимости и предоставление сведений, содержащихся в Едином государственном реестре недвижимости, в информационно-телекоммуникационной сети "Интернет" (далее - официальный сайт), с округлением до 1 квадратного метра. Указанное значение площади земельного участка может быть уточнено при проведении кадастровых работ не более чем на десять процентов)

Обозначение характерных точек границ	Координаты, м	
	Х	У
1	2	3
41	591768,66	1376130,53
14	591780,26	1376135,19
10	591777,31	1376142,63
38	591765,71	1376137,97
40	591760,61	1376135,92
39	591754,12	1376133,31
42	591757,07	1376125,86
43	591763,56	1376128,48
41	591768,66	1376130,53

Условный номер земельного участка

23:11:0603323:882:3У11

(указывается в случае, если предусматривается образование двух и более земельных участков)

Площадь земельного участка 200 м²

(указывается проектная площадь образуемого земельного участка, вычисленная с использованием технологических и программных средств, в том числе размещенных на официальном сайте федерального органа исполнительной власти, уполномоченного Правительством Российской Федерации на осуществление государственного кадастрового учета, государственной регистрации прав, ведение Единого государственного реестра недвижимости и предоставление сведений, содержащихся в Едином государственном реестре недвижимости, в информационно-телекоммуникационной сети "Интернет" (далее - официальный сайт), с округлением до 1 квадратного метра. Указанное значение площади земельного участка может быть уточнено при проведении кадастровых работ не более чем на десять процентов)

Обозначение характерных точек границ	Координаты, м	
	Х	У
1	2	3
47	591774,55	1376115,65
23	591786,15	1376120,32
19	591783,20	1376127,75
44	591771,60	1376123,09
46	591766,51	1376121,04
45	591760,01	1376118,43
48	591762,96	1376110,99
49	591769,45	1376113,60
47	591774,55	1376115,65

Условный номер земельного участка

23:11:0603323:882:3У10

(указывается в случае, если предусматривается образование двух и более земельных участков)

Площадь земельного участка 200 м²

(указывается проектная площадь образуемого земельного участка, вычисленная с использованием технологических и программных средств, в том числе размещенных на официальном сайте федерального органа исполнительной власти, уполномоченного Правительством Российской Федерации на осуществление государственного кадастрового учета, государственной регистрации прав, ведение Единого государственного реестра недвижимости и предоставление сведений, содержащихся в Едином государственном реестре недвижимости, в информационно-телекоммуникационной сети "Интернет" (далее - официальный сайт), с округлением до 1 квадратного метра. Указанное значение площади земельного участка может быть уточнено при проведении кадастровых работ не более чем на десять процентов)

Обозначение характерных точек границ	Координаты, м	
	Х	У
1	2	3
44	591771,60	1376123,09
19	591783,20	1376127,75
14	591780,26	1376135,19
41	591768,66	1376130,53
43	591763,56	1376128,48
42	591757,07	1376125,86
45	591760,01	1376118,43
46	591766,51	1376121,04
44	591771,60	1376123,09

Условный номер земельного участка

23:11:0603323:882:3У12

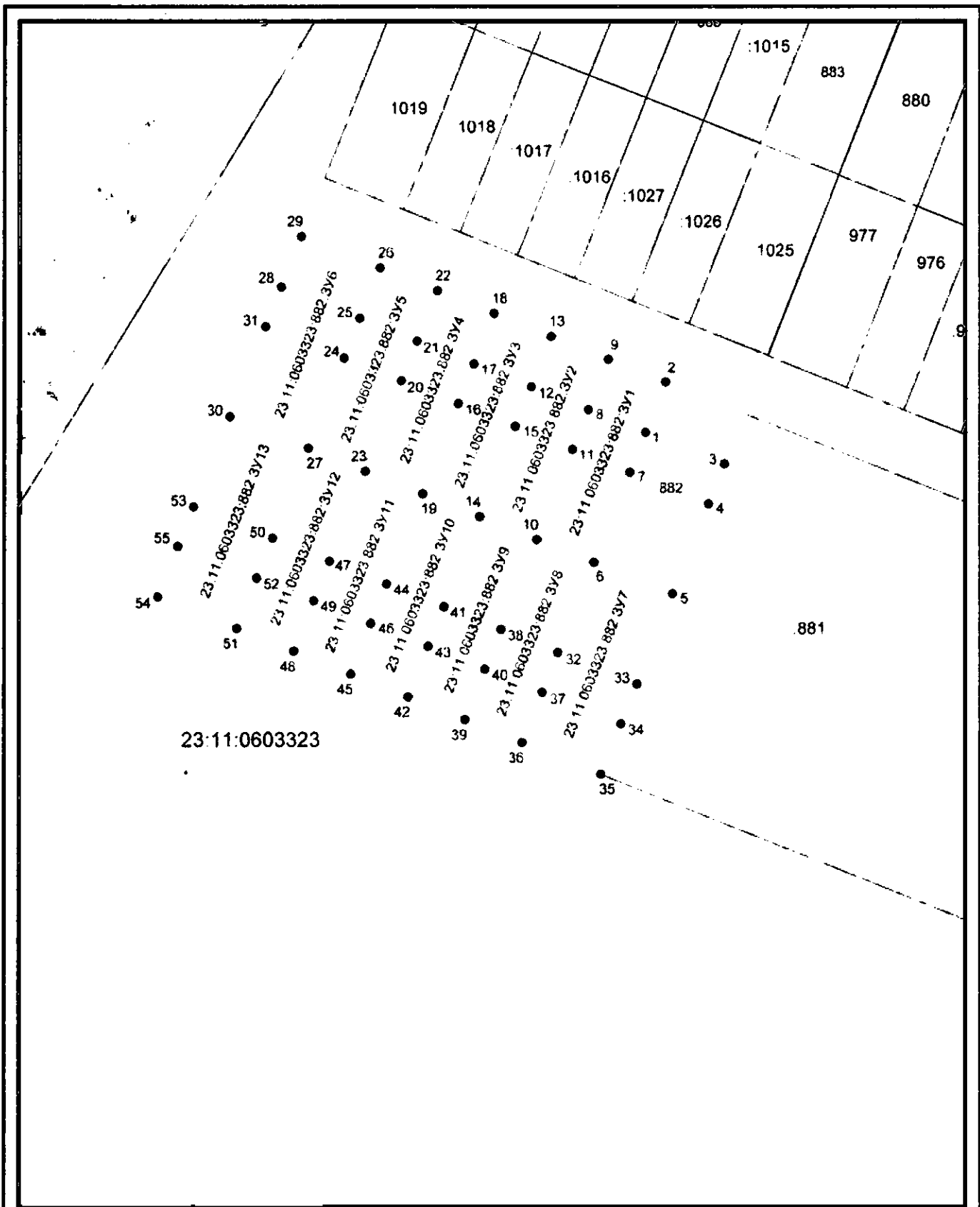
(указывается в случае, если предусматривается образование двух и более земельных участков)

Площадь земельного участка 200 м²

(указывается проектная площадь образуемого земельного участка, вычисленная с использованием технологических и программных средств, в том числе размещенных на официальном сайте федерального органа исполнительной власти, уполномоченного Правительством Российской Федерации на осуществление государственного кадастрового учета, государственной регистрации прав, ведение Единого государственного реестра недвижимости и предоставление сведений, содержащихся в Едином государственном реестре недвижимости, в информационно-телекоммуникационной сети "Интернет" (далее - официальный сайт), с округлением до 1 квадратного метра. Указанное значение площади земельного участка может быть уточнено при проведении кадастровых работ не более чем на десять процентов)

Обозначение характерных точек границ	Координаты, м	
	Х	У
1	2	3
50	591777,50	1376108,22
27	591789,09	1376112,88
23	591786,15	1376120,32
47	591774,55	1376115,65
49	591769,45	1376113,60
48	591762,96	1376110,99
51	591765,91	1376103,55
52	591772,40	1376106,17
50	591777,50	1376108,22

Условный номер земельного участка 23:11:0603323:882:3У13		
<small>(указывается в случае, если предусматривается образование двух и более земельных участков)</small>		
Площадь земельного участка 275 м² <small>(указывается проектная площадь образуемого земельного участка, вычисленная с использованием технологических и программных средств, в том числе размещенных на официальном сайте федерального органа исполнительной власти, уполномоченного Правительством Российской Федерации на осуществление государственного кадастрового учета, государственной регистрации прав, ведение Единого государственного реестра недвижимости и предоставление сведений, содержащихся в Едином государственном реестре недвижимости, в информационно-телекоммуникационной сети "Интернет" (далее - официальный сайт), с округлением до 1 квадратного метра. Указанное значение площади земельного участка может быть уточнено при проведении кадастровых работ не более чем на десять процентов)</small>		
Обозначение характерных точек границ	Координаты, м <small>(указываются в случае подготовки схемы расположения земельного участка с использованием технологических и программных средств, в том числе размещенных на официальном сайте. Значения координат, полученные с использованием указанных технологических и программных средств, указываются с округлением до 0,01 метра)</small>	
	X	Y
1	2	3
53	591781,55	1376097,98
30	591793,15	1376102,65
27	591789,09	1376112,88
50	591777,50	1376108,22
52	591772,40	1376106,17
51	591765,91	1376103,55
54	591769,96	1376093,32
55	591776,45	1376095,93
53	591781,55	1376097,98



23:11:0603323

Система координат: МСК-23, зона 1
 Масштаб 1:700

Условные обозначения:

- — граница образуемого земельного участка,
- — граница учтенного земельного участка,
- — характерная точка границы земельного участка.