

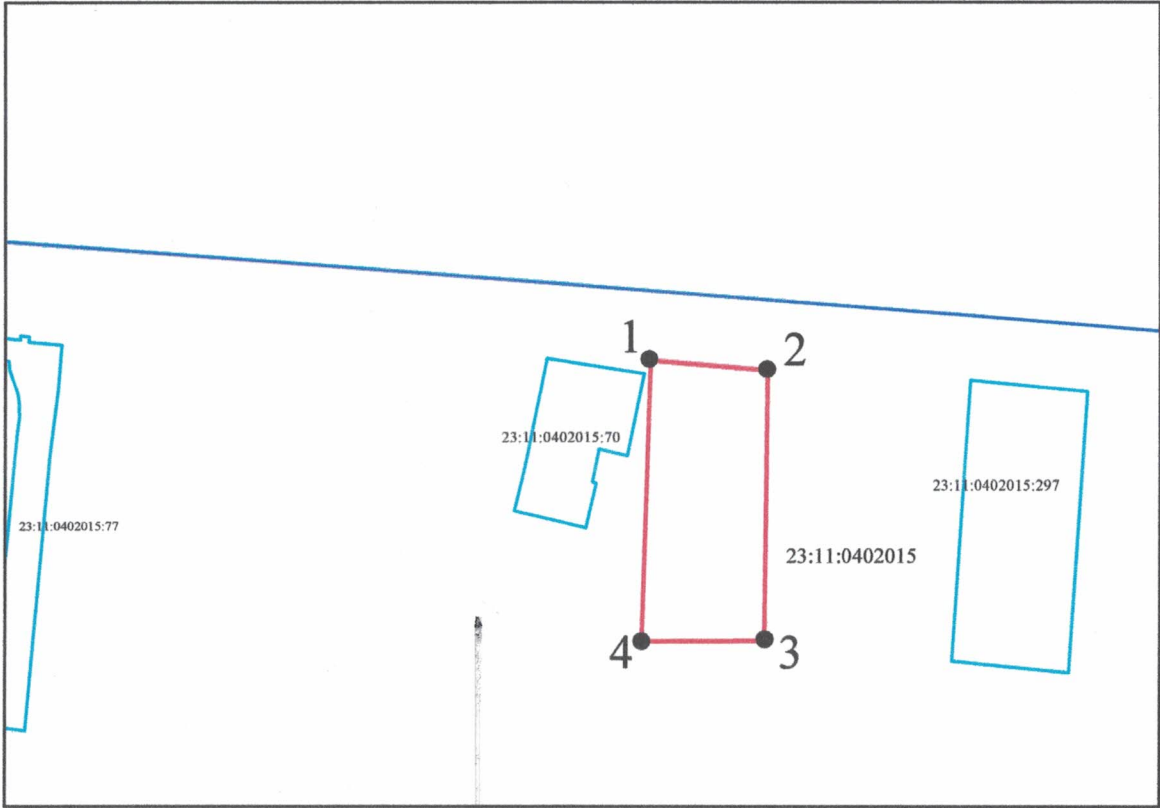
Приложение

УТВЕРЖДЕНА  
постановлением администрации  
муниципального образования  
Каневской район

от" \_\_\_\_ " \_\_\_\_\_. № \_\_\_\_\_

СХЕМА

расположения земельного участка на кадастровом плане территории.



Масштаб 1:2000

Условные обозначения

- обозначение и граница образуемого земельного участка
- 1 характерная точка границы земельного участка
- 23:11:0402015 обозначение кадастрового квартала
- граница кадастрового квартала
- 23:11:0402015:70 обозначение и граница земельного участка сведения о котором содержатся в ЕГРН

Условный номер земельного участка		
площадь земельного участка - 2499 кв.м.		
Обозначение характерных точек границ		
NN точек	Координаты, м	
	X	Y
1	602286.16	1393745.13
2	602283.44	1393777.01
3	602208.33	1393776.20
4	602208.19	1393742.83
1	602286.16	1393745.13

Система координат МСК-23, зона-1