

Утверждена

\_\_\_\_\_  
(наименование документа об утверждении, включая

\_\_\_\_\_  
наименование органов государственной власти

\_\_\_\_\_  
органов местного самоуправления, принявших

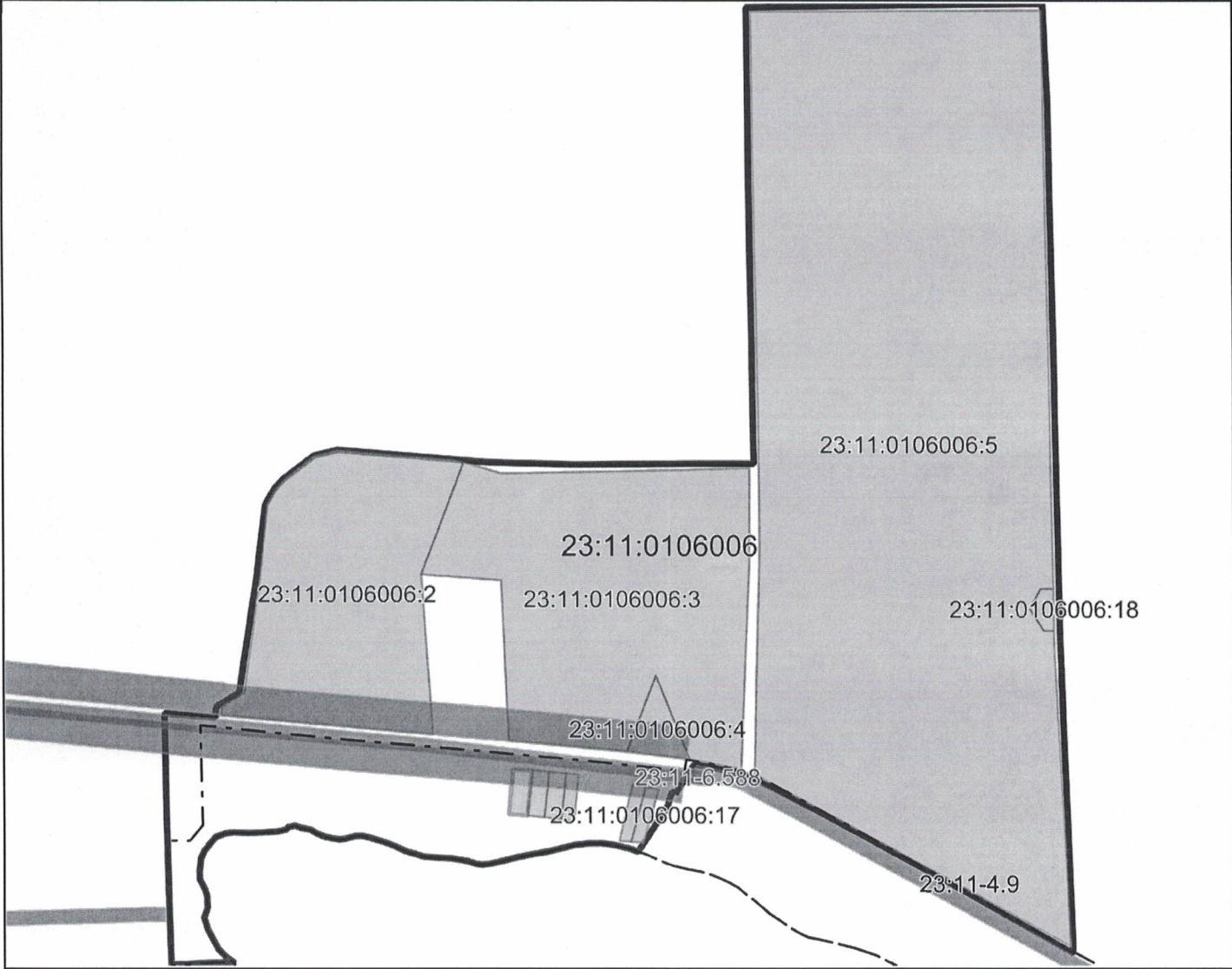
\_\_\_\_\_  
решение об утверждении схемы)

от \_\_\_\_\_ № \_\_\_\_\_







**Схема расположения земельного участка или земельных участков на кадастровом плане территории**

Площадь земельного участка: 2149 кв.м.		
Обозначение характерных точек границ	Координаты, м	
	X	Y
1	2	3
1	608536.36	1357619.72
2	608538.00	1357590.00
3	608466.00	1357583.00
4	608463.47	1357612.20

Система координат:	СК_кадастрового_квартала
Масштаб:	1 : 10057



Условные обозначения:

-  Граница
-  Кадастровые кварталы
-  Земельные участки
-  Объекты капитального строительства
-  Территориальные зоны
-  Зоны с особыми условиями использования территорий