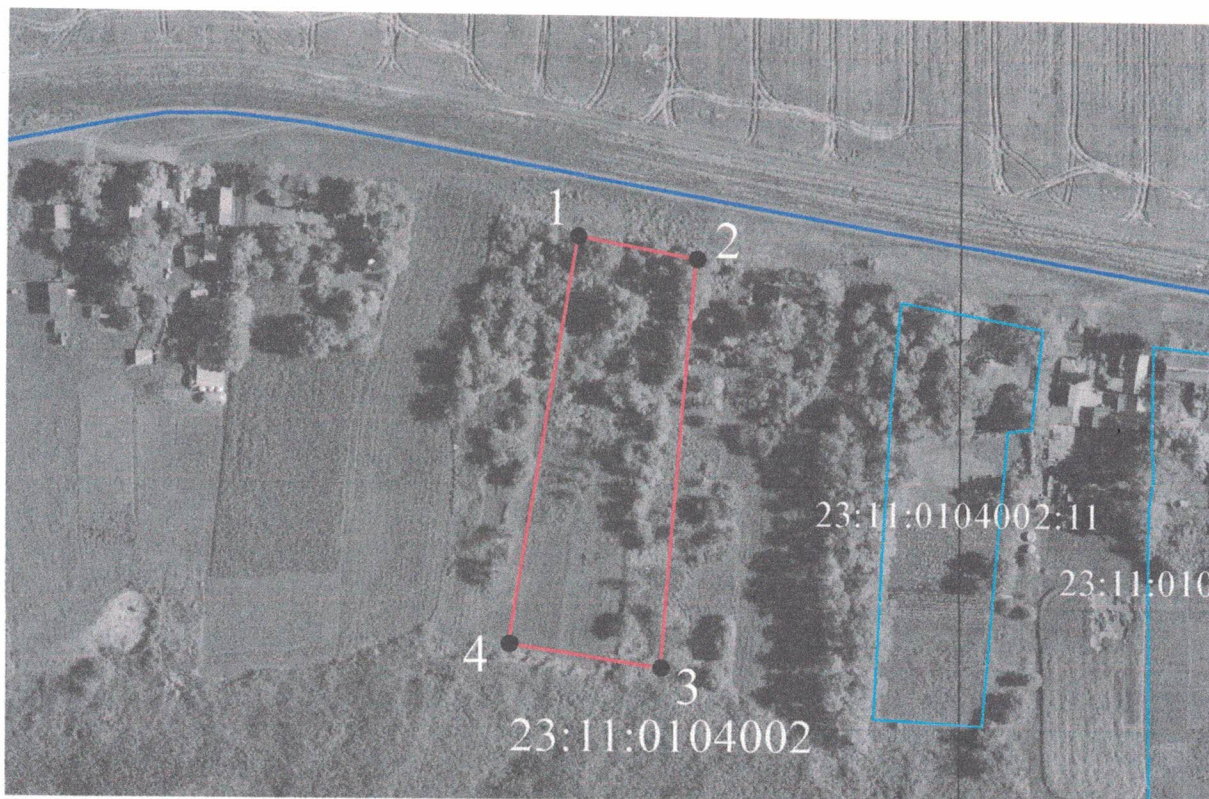


ПРИЛОЖЕНИЕ

УТВЕРЖДЕНА
 постановлением администрации
 муниципального образования
 Каневской район

от " " г. №

СХЕМА расположения земельного участка на кадастровом плане территории.



Масштаб 1:2000

Условные обозначения

обозначение и граница образуемого земельного участка

•1 характерная точка границы земельного участка

23:11:0104002 обозначение кадастрового квартала
 — граница кадастрового квартала

23:11:0104002:11 обозначение и граница земельного участка, сведения о котором содержатся в ЕГРН

Обозначение земельного участка

площадь земельного участка -
 4016 кв.м.

Список координат:

NN точек	Координаты	
	X	Y
1	614310.90	1348898.53
2	614304.95	1348929.97
3	614194.82	1348920.98
4	614201.11	1348880.86
1	614310.90	1348898.53

Система координат МСК 23, зона 1