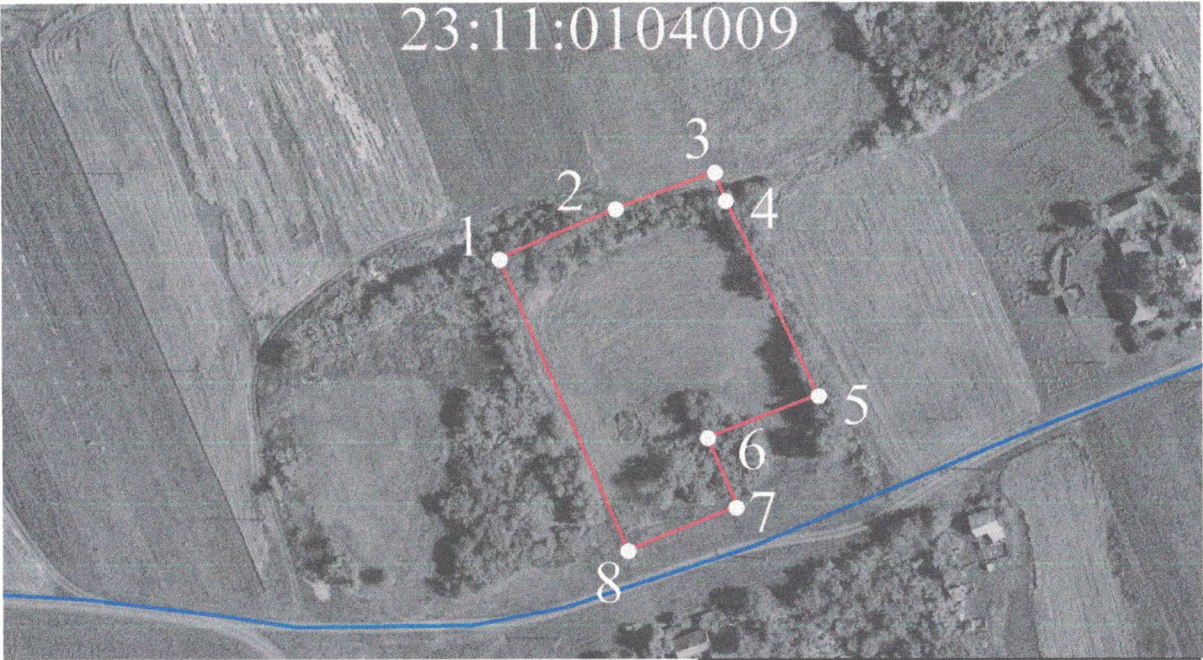


ПРИЛОЖЕНИЕ

УТВЕРЖДЕНА  
постановлением администрации  
Муниципального образования  
Каневской район

от "\_\_\_" "\_\_\_\_\_" г. № \_\_\_\_\_

СХЕМА  
расположения земельного участка на кадастровом плане территории.



Масштаб 1:2000

Условные обозначения

- обозначение и граница образуемого земельного участка
- 1 характерная точка границы земельного участка
- 23:11:0104009 обозначение кадастрового квартала
- граница кадастрового квартала

Обозначение земельного участка		
площадь земельного участка - 4789 кв.м.		
Список координат:		
NN точек	Координаты	
	X	Y
1	613488.22	1348156.95
2	613501.68	1348188.07
3	613511.54	1348214.63
4	613504.01	1348217.70
5	613451.27	1348242.02
6	613439.83	1348212.37
7	613421.13	1348220.30
8	613409.35	1348191.01
1	613488.22	1348156.95

Система координат МСК-23, зона-1