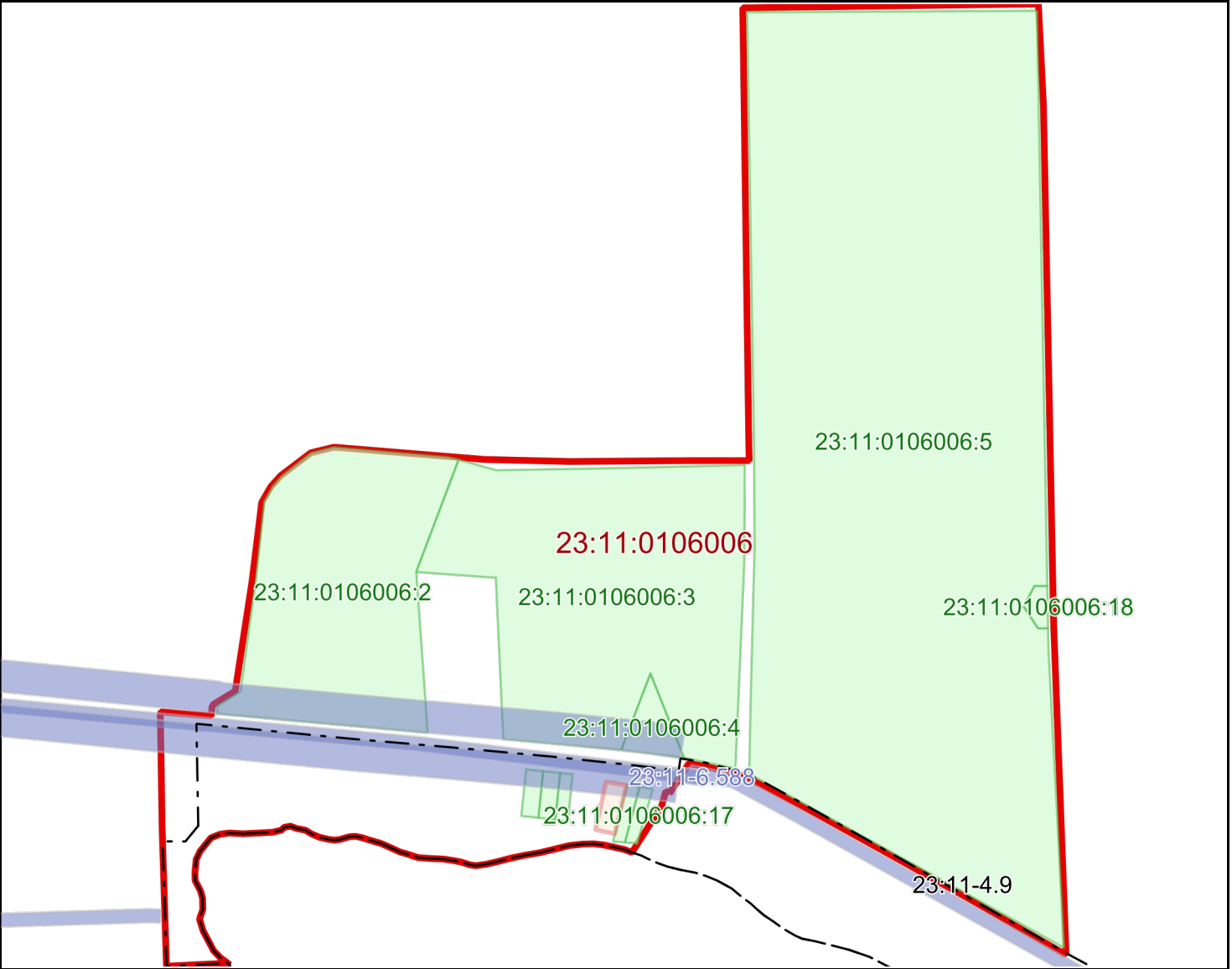


\_\_\_\_\_  
(наименование документа об утверждении, включая  
наименование органов государственной власти  
органов местного самоуправления, принявших  
решение об утверждении схемы)  
от \_\_\_\_\_ № \_\_\_\_\_



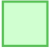



Схема расположения земельного участка или земельных участков на кадастровом плане территории

Площадь земельного участка: 2505 кв.м.		
Обозначение характерных точек границ	Координаты, м	
	X	Y
1	2	3
1	608511.91	1357778.66
2	608517.56	1357746.50
3	608441.50	1357729.75
4	608435.11	1357760.39

Система координат:	СК_кадастрового_квартала
Масштаб:	1 : 10057



Условные обозначения:

-  Граница
-  Кадастровые кварталы
-  Земельные участки
-  Объекты капитального строительства
-  Территориальные зоны
-  Зоны с особыми условиями использования территорий