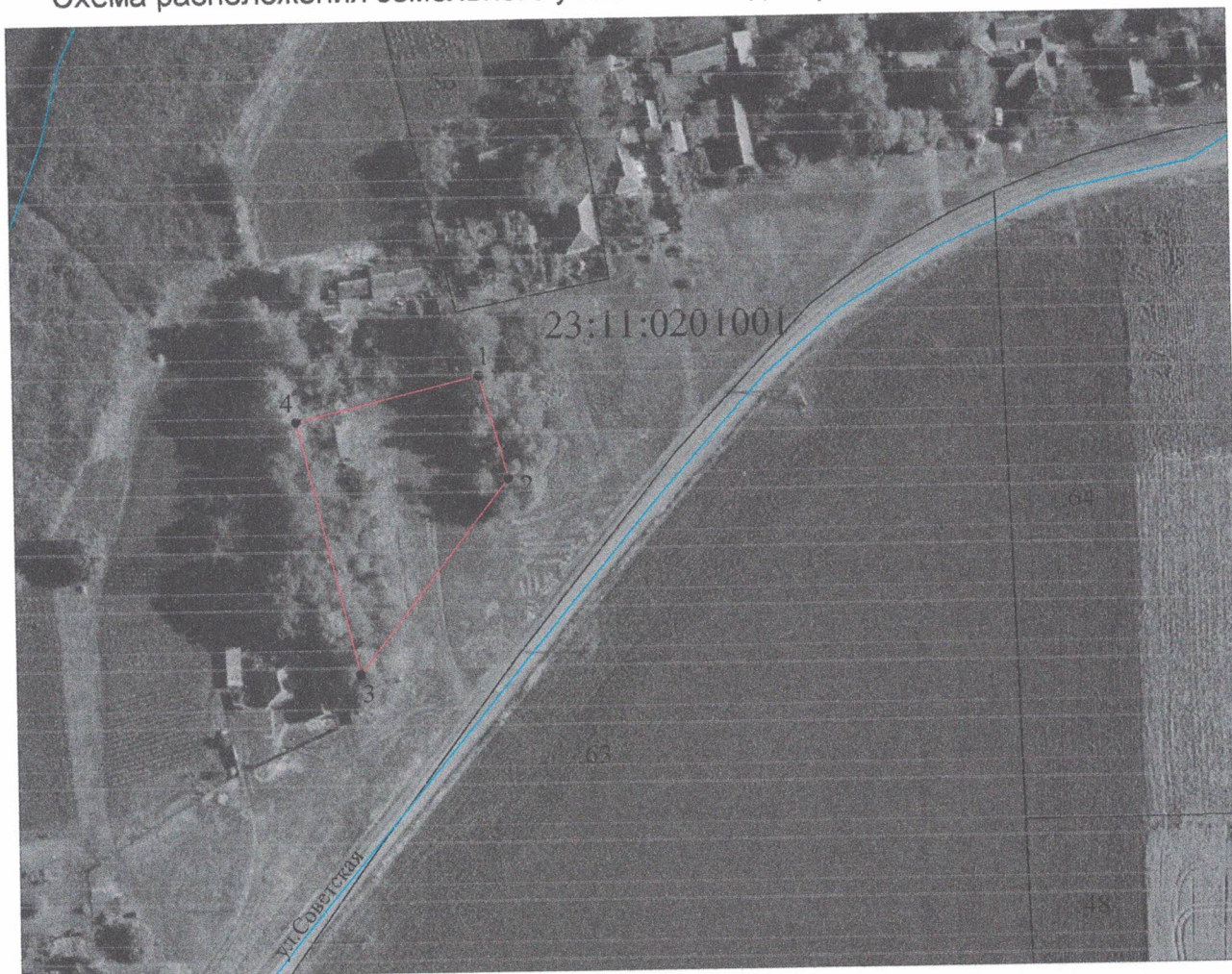


# ПРИЛОЖЕНИЕ

УТВЕРЖДЕНА  
постановлением Администрации  
муниципального образования  
Каневской район

от "\_\_\_" "\_\_\_" 20\_\_\_ г. №\_\_\_

Схема расположения земельного участка на кадастровом плане территории



Система координат: МСК 23, зона 1  
Масштаб 1:2000

- Условные обозначения**
- - точки границы земельного участка
  - - граница испрашиваемого земельного участка
  - - границы учтенных земельных участков
  - - границы кадастровых кварталов

Площадь земельного участка: 1695 кв. м.		
№ точек границ	Координаты, м	
	Х	У
1	623733.23	1365815.32
2	623710.49	1365821.46
3	623667.20	1365788.60
4	623723.52	1365775.39