

# ПРИЛОЖЕНИЕ

## УТВЕРЖДЕНА

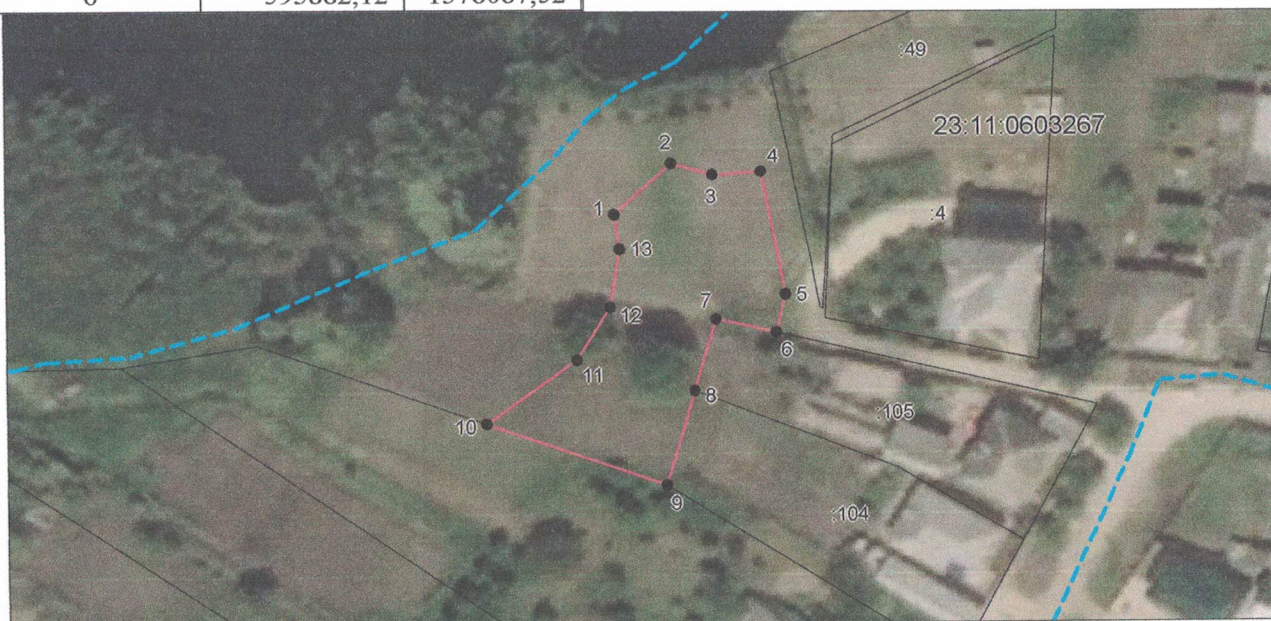
постановлением администрации  
муниципального образования  
Каневской район

от \_\_\_\_\_ № \_\_\_\_\_

### Схема расположения земельного участка на кадастровом плане территории

Площадь земельного участка 821 м <sup>2</sup>		
Обозначение характерных точек границ	Координаты, м	
	X	Y
1	2	3
1	593898,02	1378065,36
2	593904,93	1378073,22
3	593903,42	1378078,99
4	593903,82	1378085,62
5	593887,22	1378088,83
6	593882,12	1378087,52

1	2	3
7	593883,96	1378079,28
8	593874,44	1378076,25
9	593861,84	1378072,23
10	593870,12	1378047,48
11	593878,53	1378060,04
12	593885,55	1378064,68
13	593893,35	1378066,04
1	593898,02	1378065,36



Система координат: МСК 23, зона 1  
Масштаб 1:1000

#### Условные обозначения:

- — граница образуемого земельного участка,
- — граница учтенного земельного участка,
- - - — граница кадастрового квартала,
- — характерная точка границы земельного участка.