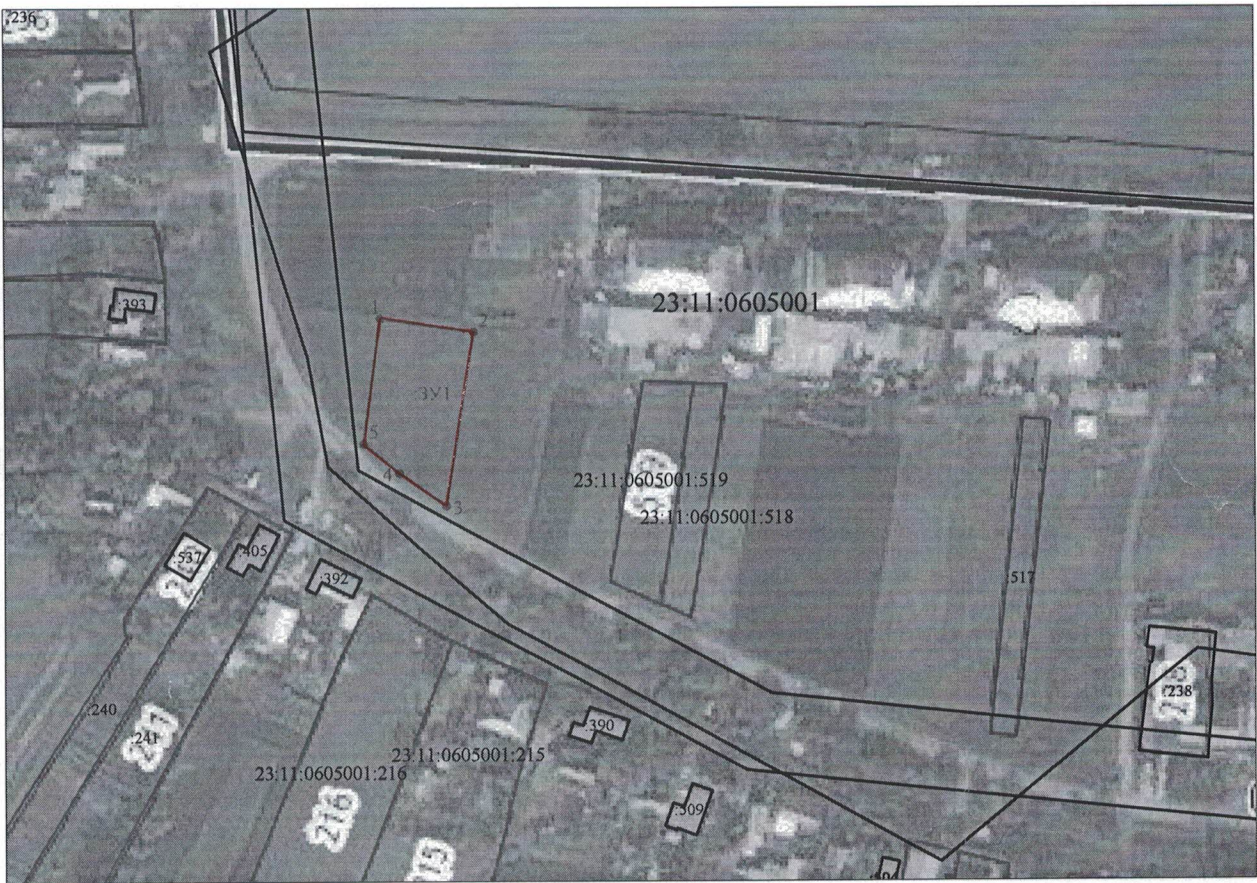


Схема расположения земельного участка на кадастровом плане территории




Площадь земельного участка: 1000 кв.м.		
Обозначение характерных точек границ	Координаты, м	
	X	Y
1	592 164.44	1 390 127.98
2	592 160.91	1 390 152.75
3	592 114.54	1 390 145.45
4	592 123.03	1 390 133.03
5	592 131.04	1 390 123.50

Система координат: МСК 23, зона 1



М 1:2000

УСЛОВНЫЕ ОБОЗНАЧЕНИЯ:

-  Кадастровые кварталы
-  Земельные участки
-  ОКС