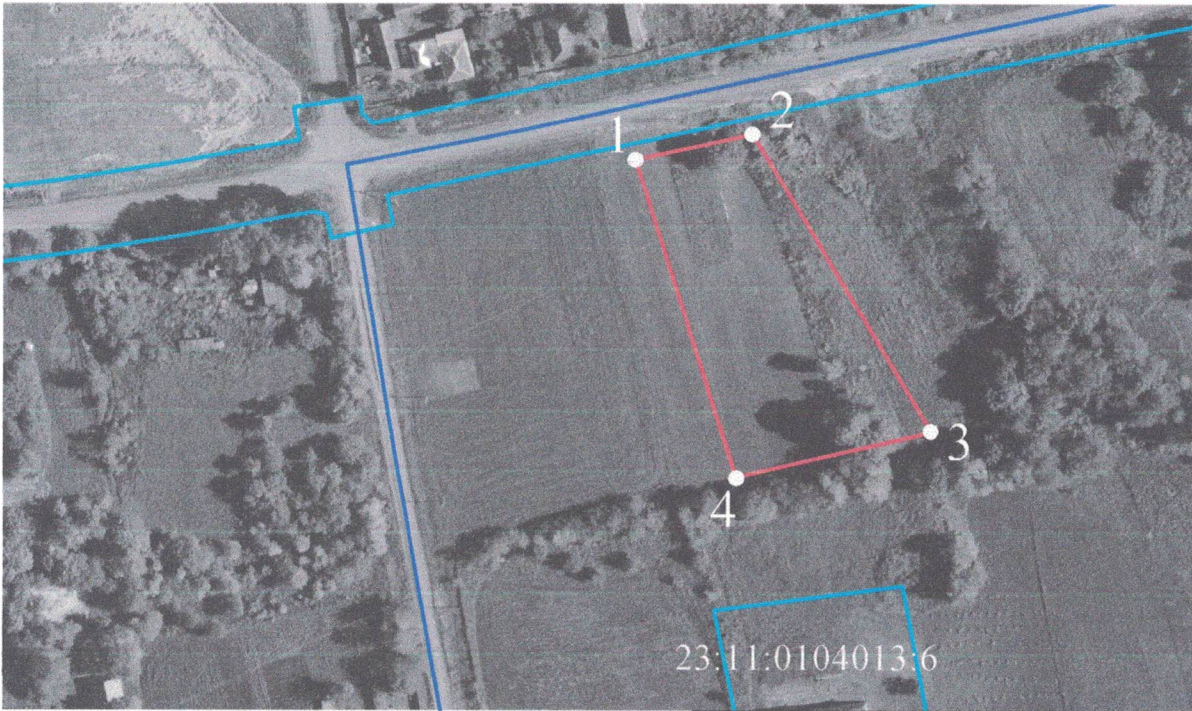


ПРИЛОЖЕНИЕ

УТВЕРЖДЕНА  
постановлением администрации  
муниципального образования  
Каневской район

от" \_\_\_\_ " \_\_\_\_\_ г. № \_\_\_\_

СХЕМА  
расположения земельного участка на кадастровом плане территории.



Масштаб 1:2000

Условные обозначения

- обозначение и граница образуемого земельного участка
- 1 характерная точка границы земельного участка
- 23:11:0104013 обозначение кадастрового квартала
- граница кадастрового квартала
- обозначение и граница земельного участка, сведения о котором содержатся в ЕГРН

Обозначение земельного участка		
площадь земельного участка - 3826 кв.м.		
Список координат:		
NN точек	Координаты	
	X	Y
1	613883.72	1349361.30
2	613890.70	1349392.50
3	613810.27	1349440.43
4	613797.90	1349388.31
1	613883.72	1349361.30

Система координат МСК-23, зона-1